



SALZLANDKREIS



KREISWIRTSCHAFTSBETRIEB
DES SALZLANDKREISES

WWW.KWB-SLK.DE



ABFALL-
RATGEBER



FÜR DEN
SALZLANDKREIS

2025

Vorwort

Liebe Bürgerinnen und Bürger,



um natürliche Ressourcen zu schonen und dem Kreislaufwirtschaftsgesetz besser Rechnung zu tragen wird es immer wichtiger, das Abfallaufkommen zu minimieren und die Entsorgung bzw. Verwertung weiter zu optimieren. Wir arbeiten mit dem Kreiswirtschaftsbetrieb deshalb stetig daran, das System der Entsorgungswege im Salzlandkreis mit den Entsorgungspartnern zu optimieren und den Wertstoffkreislauf noch effizienter zu gestalten. Wir haben in unsere Wertstoffhöfe investiert, bauen in Staßfurt, in der Mitte des Salzlandkreises ein neues Entsorgungszentrum auf und bieten allen Bürgerinnen und Bürgern zusätzlichen Service.

Der Salzlandkreis investiert und denkt in die Zukunft – nur drei Stichworte: Zukunftsstrategie 2030, moderne Mobilität und Wasserstoff-Region Salzlandkreis, aber mit allem, was dazugehört. Denken auch Sie bitte weiter mit. Unterstützen Sie die Arbeit der „orangenen Kollegen“ des Kreiswirtschaftsbetriebs, um die es hier geht, und die ungeachtet aller Technisierung und Digitalisierung nach wie vor bei jedem Wetter, Sommer oder Winter, für Sie auf den Straßen unserer Städte und Dörfer unterwegs sind.

Der Abfallratgeber für den Salzlandkreis hält - digital und gedruckt - alle wichtigen Informationen zur richtigen Entsorgung der Haushaltsabfälle bereit. Die verschiedenen Entsorgungsarten und Termine im Kreisgebiet sind darin wie gewohnt zusammengestellt. Beide Übersichtsvarianten finden ihre Anhänger und unsere Abfall-App wird ebenso dankbar angenommen. Weit über 30.000 nutzen sie bereits und erhalten zudem darüber per Push-Nachricht auch die stets aktuellen Infos.

Für uns alle sind der achtsame Umgang mit den Ressourcen (auch mit dem Papier, das für nur temporär gültige Broschüren gebraucht wird), das sachgemäße Trennen der unvermeidlichen Abfälle, ihre Entsorgung und mögliche Wiederverwendung nach durchlaufenem Stoffkreislauf ein wesentlicher Beitrag zum Schutz unserer Lebenswelt. Im Abfall steckt Energie zur wirtschaftlichen Nutzung. Denken Sie bitte daran, informieren Sie sich bei Fragen beim KWB und dem Ratgeber, weil wir alle in einem sauberen Salzlandkreis leben wollen, und das absehbar klimaneutral.

Ihr

Markus Bauer
Landrat

Inhalt

Inhaltsverzeichnis:

Vorwort und Inhalt	Seite 2
Abfallgebühren und Hinweise	Seite 3
Die kostenlose Abfall-App	Seite 4
Termine und Entsorgung	Seite 5
Hinweise Verpackungen & Restabfall	Seite 6
Hinweise Bio- & Grünabfall	Seite 7
Hinweise Pappe & Papier und Glas	Seite 8
Hinweise Sperrmüll	Seite 9
Informationen zur Abfallvermeidung	Seite 10
Informationen zur Schadstoffentsorgung	Seite 11
Straßenverzeichnis Aschersleben	Seite 12
Straßenverzeichnis Aschersleben u. Staßfurt	Seite 13
Straßenverzeichnis Staßfurt	Seite 14
Straßenverzeichnis Bernburg (Saale)	Seite 15-16
Straßenverzeichnis Schönebeck (Elbe)	Seite 17-18
Straßenverzeichnis Barby	Seite 19
Straßenverzeichnis Calbe (Saale)	Seite 20
Abrufkarten für Sperrmüll und Elektroaltgeräte	Seite 21-22
Termine Tonnenleerungen	Seite 23-39
Termine zur Schadstoffentsorgung	Seite 40-43
Kontaktadressen und Telefonnummern	Seite 44

Datenschutz:

Der Schutz Ihrer persönlichen Daten ist uns ein besonderes Anliegen. Wir verarbeiten Ihre Daten daher ausschließlich auf Grundlage der gesetzlichen Bestimmungen. Die gespeicherten Daten werden nur so lange aufbewahrt, wie sie benötigt werden bzw. wie es gesetzlich vorgeschrieben ist.

Unsere ausführliche Datenschutzerklärung finden Sie unter: www.kwb-slk.de/datenschutz

Bei Interesse stellen wir Ihnen unsere Datenschutzerklärung gerne in Papierform zur Verfügung. Sie können Sie jederzeit in einem unserer drei Standorte persönlich abholen.

Abfallgebühren und Hinweise

Allgemeine Informationen:

Für die Entsorgung von Abfällen aus privaten Haushalten erhebt der Salzlandkreis Pauschalgebühren, die sich an einem Mindestvolumen von 15 l Restabfall und 12 l Bioabfall je Einwohner und Woche bemisst. Die Entsorgung von Elektro- und Elektronikgeräten, Rest- & Bioabfall, Verpackungen, Pappe & Papier, die kostenfreie Annahme von Sperrmüll < 1m³ und Grünabfall < 1m³ auf unseren Wertstoffhöfen und die kostenfreie Abholung von Sperrmüll < 2m³ von Zuhause sind in den Abfallgebühren enthalten.

Für die Entsorgung von überlassungspflichtigen Abfällen aus anderen Herkunftsbereichen erhebt der Salzlandkreis Pauschalgebühren, die sich nach der Anzahl und dem Volumen der bereitgestellten Abfallbehälter bemisst. Die Entsorgung von Restabfall ist in den Abfallgebühren enthalten. Die Entsorgung von Bio-, Sperrmüll und Grünabfall ist kostenpflichtig.

Die Abfallgebühren sind Jahresgebühren. Sie werden vom Salzlandkreis durch einen Gebührenbescheid festgesetzt und sind entweder monatlich, quartalsweise oder jährlich fällig. Die Abfallgebühren werden zu dem im Gebührenbescheid genannten Terminen zur Zahlung fällig. Ist in dem Bescheid kein Fälligkeitsdatum bestimmt, werden die Gebühren einen Monat nach Bekanntgabe zur Zahlung fällig.

Bei Änderung gebührenrelevanter Umstände werden diese zum 1. des auf die Änderung folgenden Kalendermonats berücksichtigt. Die Gebührenpflicht erlischt mit dem Ende des Monats, in dem die Anschlusspflicht erlischt.

Für kurzzeitig höheren Anfall von Rest- & Bioabfällen sind vom Salzlandkreis zugelassene, käuflich zu erwerbende Abfallsäcke zu verwenden. Die Abfallsäcke sind am Abholtag verschlossen neben dem Abfallbehälter bereitzustellen. Eine Übersicht der Einrichtungen und Geschäfte zum Erwerb von Restabfall- und Bioabfallsäcken finden Sie auf unserer Homepage und in unserer Abfall-App.

Umfang der Leistungen innerhalb der Entsorgungsgebühren:

- Einsammeln, Transport und Entsorgung von Restabfall (private Haushalte + andere Herkunftsbereiche)
- Einsammeln, Transport und Entsorgung von Sperrmüll (private Haushalte)
- Einsammeln, Transport und Entsorgung von Bioabfall (private Haushalte + andere Herkunftsbereiche)
- Einsammeln, Transport und Entsorgung von Pappe & Papier (private Haushalte + andere Herkunftsbereiche)
- Einsammeln, Transport und Entsorgung von Elektro- und Elektronikgeräten (private Haushalte)
- gebührenfreie Annahme von Sperrmüll und Grünabfall bis zu einer Menge von 1m³ an den Wertstoffhöfen des Salzlandkreises (private Haushalte)
- Annahme von 1m³ Grünabfällen von den durch die Gemeinden betriebenen Grünschnittannahmestellen (private Haushalte)
- Sammlung von gefährlichen Abfällen mit dem Schadstoffmobil (private Haushalte)
- Errichtung und Betrieb von Abfallentsorgungsanlagen im Salzlandkreis (private Haushalte + andere Herkunftsbereiche)
- Rekultivierung und Nachsorge von Deponien (private Haushalte + andere Herkunftsbereiche)
- Entsorgung verbotswidrig abgelagerte Abfälle nach § 11 AbfG LSA (private Haushalte + andere Herkunftsbereiche)
- Erfüllung der Beratungspflicht des Salzlandkreises (private Haushalte + andere Herkunftsbereiche)

Die aktuell gültige Abfallentsorgungssatzung und Abfallgebührensatzung finden Sie auf unserer Homepage und in unserer Abfall-App.

Bitte beachten Sie folgende Hinweise:

1. Stellen Sie bitte Ihre Abfallbehälter für Restabfall, Bioabfall, Pappe & Papier sowie Sperrmüll, Elektro- und Elektronikgeräte, Grünabfälle u. die gelbe Tonne bis spätestens 06:30 Uhr am Abfuhrtag bereit, sonst besteht kein Anspruch auf Entsorgung.
2. Die Abfallbehälter sind am Abfuhrtag rechtzeitig so bereitzustellen, dass das Entsorgungsfahrzeug auf öffentlichen oder dem öffentlichen Verkehr dienenden privaten Straßen und Plätzen an die aufgestellten Abfallbehälter heranfahren kann und das Entleeren der Abfallbehälter ohne Schwierigkeiten und Zeitverlust möglich ist. Die Aufstellung sollte so erfolgen, dass Fahrzeuge und Fußgänger nicht behindert oder gefährdet werden.
3. Für Grundstücke, die nicht unmittelbar an einer für Entsorgungsfahrzeuge befahrbaren Straße liegen, kann der KWB zur ordnungsgemäßen Abfallentsorgung einen anderen Stellplatz für die Abfallbehälter für Restabfall, Bioabfall, Pappe & Papier sowie Sperrmüll und Grünabfälle bestimmen. Die Abfälle sind zur Entsorgung zu dem zugewiesenen Stellplatz zu bringen.
4. Zum Zeitpunkt der Entsorgung ist durch den Anschluss- und Überlassungspflichtigen der freie Zugang zum Stellplatz zur Verladung der Restabfälle in das Entsorgungsfahrzeug zu sichern.
5. Im Winter kann es unter ungünstigen Bedingungen passieren, dass der Abfall im Behälter fest friert. Verantwortlich dafür sind meist organische Abfälle, die Feuchtigkeit enthalten. Um dies zu verhindern, empfiehlt es sich, feuchten Hausmüll in Papier und dann in Plastiktüten zu stecken. Legen Sie auf den Grund der Behälter ein Stück Pappe oder zerknülltes Zeitungspapier. Um die Leerung zu erleichtern, können Sie die Abfälle am inneren Rand des Behälters mit einem Stock oder ähnlichen Gegenstand vorsichtig lockern. Nutzen Sie im Winter möglichst Garagen, Scheunen usw. zur Aufstellung der Behälter.

Die kostenfreie Abfall-App

Mit unserer Abfall-App auf Ihrem Smartphone verpassen Sie keinen Leerungstermin mehr

- Individuelle Einstellmöglichkeiten für die Erinnerung (Tag und Uhrzeit) Ihrer Entsorgungstermine, auch nach der Farbe der Abfallbehälter
- Beliebig viele Standorte wählbar (ideal für Hausmeister und Hausverwaltungen)
- Neuigkeiten und Nachrichten rund um den Kreiswirtschaftsbetrieb
- Abfall-ABC mit Informationen zur Abfallart und Entsorgungsmöglichkeiten
- Sperrmüllanmeldungen und Containerbestellungen möglich
- Adressen des Kreiswirtschaftsbetriebes inkl. Routenführung über Maps
- Standorte & Öffnungszeiten der Wertstoffhöfe auf einen Blick

Laden Sie jetzt die App mit Hilfe des QR-Code herunter und nutzen den Vorteil, sich an Ihre persönlichen Termine rund um die Entsorgung erinnern zu lassen, sowie Informationen und Kontaktdaten zur Abfallentsorgung sofort und überall abzurufen.



Termine und Entsorgung

Die Leerungstermine

Bitte beachten Sie die **Verschiebung der Leerungstermine an Feiertagen**. Die einzelnen Städte, Gemeinden und Ortsteile sind auf den Seiten 23 - 39 alphabetisch aufgeführt. Hinter Ihrem Ort können Sie die Leerungstermine für die Restabfallbehälter, Bioabfallbehälter, blauen Abfallbehälter für Pappe & Papier und die gelben Abfallbehälter von Januar bis Dezember ablesen. Auf Grund ihrer Größe wurden die Städte Aschersleben, Staßfurt, Bernburg, Schönebeck, Calbe und Barby in Gebiete eingeteilt. Das Straßenverzeichnis finden Sie auf den Seiten 12 - 20 dieser Broschüre. Hinter dem Straßennamen ist eine Gebietsnummer angegeben. Diese Gebietsnummer finden Sie bei den Leerungsterminen hinter dem Ortsnamen, z. B. Aschersleben 1, wieder.

Abfallberatung

Ansprechpartner bei Entsorgungsfragen

- Auskunft zur Vermeidung, Verwertung und Entsorgung von Haushaltsabfällen
- Annahme von Hinweisen zu Verstößen gegen die Abfallentsorgungssatzung des Salzlandkreises
- Ansprechpartner für alle abfallwirtschaftlichen und umweltbezogenen Probleme, Weiterleitung an die zuständigen Stellen
- Beratung über Entsorgungs- und Verwertungsmöglichkeiten im gewerblichen Bereich
- Auskunft über Abfallarten, die auf den Wertstoffhöfen angenommen werden
- Auskunft zum Erwerb von Restabfallsäcken und Bioabfall-Papiersäcken
- Auskunft zur Altglas-, Altpapier-, Bioabfall-, Grünabfall-, Restabfall- und Sperrmüllabfuhr
- Behälter- und Containerberatung
- Meldung defekter Abfallbehälter

Abfallbehälter

Der Kreiswirtschaftsbetrieb stellt dem Anschlusspflichtigen für die Abfallentsorgung Abfallbehälter (ausgenommen gelbe Abfallbehälter) mit einem satzungskonformen Volumen zur Verfügung. Die Abfallbehälter bleiben Eigentum des Kreiswirtschaftsbetriebes. Der Anschlusspflichtige hat die Abfallbehälter schonend und sachgemäß zu behandeln.

Beschädigungen oder der Verlust von Abfallbehältern sind dem Kreiswirtschaftsbetrieb unverzüglich schriftlich anzuzeigen.

Der Anschlusspflichtige haftet für Schäden, die durch unsachgemäße Behandlung (z. B. Verbrennen infolge des Einfüllens von heißer Asche) oder Verlust der gestellten Abfallbehälter entstehen.

Die Abfallbehälter sind nur so weit zu füllen, dass ihre Deckel sich gut schließen lassen; sie müssen aus hygienischen Gründen immer geschlossen bleiben. Die Art, Anzahl und Größe der Abfallbehälter werden vom Kreiswirtschaftsbetrieb festgelegt.

Baustellenabfälle, Bauschutt und Bodenaushub

Baustellenabfall, Bauschutt und Bodenaushub können in kleinen Mengen bis zu 1 m³ gebührenpflichtig auf den Wertstoffhöfen des Kreiswirtschaftsbetriebes in Aschersleben, Bernburg und Schönebeck abgegeben werden. Über 1 m³ können diese Abfälle beim KWB zur Abfuhr, auf Antrag, unter Inanspruchnahme eines Absatzcontainers gegen Entgelt, angemeldet werden.

Schadstoffhaltige Haushaltsabfälle und Sonderabfallkleinmengen

Viele Produkte, die sich in Ihrem Putzschrank, Ihrer Garage oder Ihrem Hobbykeller befinden, enthalten umweltgefährdende oder giftige Stoffe. Schadstoffhaltige Haushaltsabfälle und Sonderabfallkleinmengen aus Privathaushalten werden zweimal im Jahr durch das Schadstoffmobil eingesammelt. Stellplatz und Standzeiten finden Sie auf den Seiten 40 - 43 im Abfallratgeber.

Elektro- und Elektronikgeräte

Die Abholung der Elektro- und Elektronikgeräte aus privaten Haushalten kann über die Sperrmüllkarte beim Kreiswirtschaftsbetrieb beantragt werden. Diese Elektro- und Elektronikgeräte können zusätzlich ganzjährig kostenlos auf den Wertstoffhöfen des Kreiswirtschaftsbetriebes abgegeben werden. Elektrogeräte, die mit einem abnehmbaren Akku betrieben werden, sind voneinander getrennt zur Abholung bereitzustellen. Für die Sammlung der Akkus stehen auf den Wertstoffhöfen separate Sammelbehälter zur Verfügung.


Umwelterziehung

Da dem Kreiswirtschaftsbetrieb die umwelterzieherische Arbeit mit Kindern und Jugendlichen besonders am Herzen liegt, bietet der Kreiswirtschaftsbetrieb für alle Schulen, Kindergärten und Horte im Salzlandkreis bei der Umwelterziehung zu den Themen Abfalltrennung und Abfallvermeidung seine Hilfe an. Gerne kommen unsere Mitarbeiter in Ihre Einrichtung. Sie zeigen den Kindern zum Beispiel wie sich Abfälle vermeiden oder aber sortieren und sammeln lassen.

Alle Angebote sind für Kindergärten, Horte und Schulen im Salzlandkreis **kostenfrei**. **Rufen Sie uns an und informieren sich! Telefon 03471 684-4522.**

Abfall APP - Nie mehr eine Abfuhr verpassen

- ✓ Erinnerungsfunktion für alle Leerungstermine
- ✓ Schadstoff- oder die Grüngutsammlung
- ✓ Neuigkeiten rund um den Kreiswirtschaftsbetrieb
- ✓ Angaben zur Gebührenstelle und den Kassen
- ✓ Erwerb von Abfallsäcken
- ✓ Containerbestellung
- ✓ Wertstoffhöfe
- ✓ Glascontainer
- ✓ Abfall-ABC



Hinweise Verpackungen & Restabfall

Verpackungen (gelbe Tonne)



Die Entsorgung der Verpackungen in der gelben Tonne wird durch das Duale System Deutschland periodisch ausgeschrieben. Für den Salzlandkreis übernimmt die Entsorgung zur Zeit die Firma

PreZero Service Sachsen-Anhalt GmbH
Am Kirchfeld 1
06406 Bernburg (Saale)

Sie erreichen PreZero unter Tel.: 03471-3646411 und per Mail: gelbetonnen-slk@prezero.com

In die gelbe Tonne dürfen ausschließlich gebrauchte, restentleerte Verkaufsverpackungen. Das Spülen oder Reinigen der Verkaufsverpackungen ist nicht erforderlich.

Nicht in die gelbe Tonne dürfen Abfälle, die keine Verkaufsverpackungen sind - auch wenn diese aus Kunststoff, Metall oder Verbundstoffen sind.

Verpackungen sind Abfälle, wie zum Beispiel:

- Arzneimittelblister & Aluminiumdeckel
- Buttermilch- und Jogurtbecher
- Duschgelverpackungen und Shampooflaschen
- Restentleerte Farbeimer (ausschließlich v. Innen-Wand-Farbe) und Tierfutterdosen
- Menüschilder von Fertiggerichten
- Tuben (z.B. Zahnpasta, Salben)
- Spülmittel- und Speiseölf Flaschen aus Kunststoff
- Nudel- und Suppentüten
- Styroporverpackungen (z. B. von Elektrogeräten)
- Konserven- und Spraydosen

Restabfall

Restabfall ist überlassungspflichtiger Abfall aus privaten Haushalten und Abfall zur Beseitigung aus anderen Herkunftsbereichen, der in schwarzen Abfallbehältern regelmäßig gesammelt, transportiert und der weiteren Entsorgung zugeführt wird.

Was ist bei der Entsorgung der Restabfälle zu beachten?

Restabfälle werden in der Regel 14-täglich nach einem bestimmten Terminplan abgeholt. Bitte entnehmen Sie Ihre Termine den Seiten 23 - 39 dieser Broschüre.

Zugelassene Restabfallsäcke mit dem Aufdruck des Kreiswirtschaftsbetriebes des Salzlandkreises werden mit der regulären Müllabfuhr mitgenommen, wenn sie am Abfuhrtag neben den Abfallbehältern bereitgestellt werden. Restabfallsäcke können von Haushalten, die im Salzlandkreis gemeldet sind und Abfallgebühren bezahlen, beim Kreiswirtschaftsbetrieb sowie in den Bürgerbüros erworben werden.

Für Restabfälle, die bei Veranstaltungen (z. B. Volks- und Sportfeste) anfallen, erstellt der Kreiswirtschaftsbetrieb gern ein individuelles Angebot.

Leerung der Restabfallbehälter

Die Leerung der Restabfallbehälter erfolgt im 14-tägl. Rhythmus. Durch die Einführung der volumenbezogenen Entsorgungsgebühr werden mindestens 15 Liter Restabfallbehälterkapazität pro Einwohner und Woche zur Verfügung gestellt.

Folgendes Beispiel:

In Ihrem Haushalt leben 4 Personen. Sie besitzen einen 120-Liter-Restabfallbehälter. Legt man die 15 Liter pro Person und Woche zu Grunde, kann der Restabfallbehälter alle 14 Tage zur Leerung bereitgestellt werden.

Restabfallbehälter (schwarze Tonne)



Restabfälle sind Abfälle, wie zum Beispiel:

- Ausgekühlte Asche, Kehrriech, Zigarettenabfälle
- Kosmetikabfälle und Staubsaugerbeutel
- ausgediente Gebrauchsgegenstände, z.B. Kleinspielzeug, Plasteschüssel, Thermoskannen
- Tapetenreste, Teppich- und Fußbodenbelagreste
- beschichtete Papiere, z. B. mit Wachs, Klebeetiketten, Kassenbons
- unbrauchbare Alttextilien, Schuhe, Lederwaren, Woll- und Stoffreste
- Hygieneartikel, Wegwerfwindeln
- Keramik- und Porzellanscherben, Spiegel-, Draht-, und Fensterglas, Glasbruch
- Erzeugnisse aus Gummi oder Schaumstoffen
- Kugelschreiberminen, Mal- und Faserstifte, Kohle- und Blaupapier, Schnellhefter
- ausgediente Hobbyartikel wie Kassetten, Filme, Fotos, Disketten, Videokassetten
- Altmedikamente, Arzneimittelreste, getrennt von der Verpackung
- Katzen- und Kleintierstreu

Das bitte nicht:

- **Bauschutt**
- **Schadstoffe**
- **Elektrogeräte**
- **flüssige Abfälle**



Hinweise Bio- und Grünabfall

Als Eigentümer, Mieter oder Pächter eines Grundstückes sind die Bürger des Salzlandkreises verpflichtet, anfallende Bioabfälle vom Restmüll getrennt zu sammeln. Der Bürger ist zur Überlassung des Bioabfalls verpflichtet, wenn eine Verwertung auf dem eigenen Grundstück nicht möglich ist. Für diese Überlassung stellt der Kreiswirtschaftsbetrieb braune Abfallbehälter bereit.

Bioabfälle werden in der Regel 14-täglich nach einem bestimmten Terminplan abgeholt (siehe Seiten 23 - 39). Zusätzliche zugelassene Bioabfallsäcke können beim Kreiswirtschaftsbetrieb sowie in den Bürgerbüros käuflich erworben werden.

Abholung zusätzlicher Grünabfälle

Die Abholung der Grünabfälle kann nur bei Nutzung der braunen Bio-Tonne erfolgen.

Gebündelte Grünabfälle (bis 1 m³, bis 25 kg, bis 2 m Länge und max. Durchschnitt von 30 cm) können im Salzlandkreis über die 2 x im Jahr stattfindenden Grünabfallsammlungen entsorgt werden. Diese finden im Frühjahr (März & April) und im Herbst (Oktober & November) statt.

Weihnachtsbäume (ohne schadstoffhaltigen Baum-schmuck) werden an den Abfuhrtagen der Bioabfall-behälter abgeholt.

Bitte legen Sie die Weihnachtsbäume, die zusätzlich gebündelten oder in Papiersäcken bereitgestellten Grünabfälle neben den Bioabfallbehälter, da sonst eine Abholung nicht erfolgen kann.

Aus privaten Haushalten können Grünabfälle in Kleinmengen von < 1m³ (PKW-Kofferraum, Einachsanhänger bis 750 kg) ganzjährig, den Öffnungszeiten entsprechend, gebührenfrei an den Wertstoffhöfen abgegeben werden. Bei größeren Mengen stehen gebührenpflichtige Container des Kreiswirtschaftsbetriebes zur Verfügung. Die Annahme der Weihnachtsbäume und Grünabfälle aus anderen Herkunftsbereichen ist kostenpflichtig.

Verbrennung von Gartenabfällen

Im Salzlandkreis ist es nicht gestattet, Gartenabfälle zu verbrennen. Für die Entsorgung von pflanzlichen Abfällen ist der Bioabfallbehälter oder der Bioabfall-Papiersack zu verwenden.

Tipps zur Biotonne:

- Nicht in die Sonne stellen, um Gärungsprozesse zu vermeiden, im Winter an einem frostfreien Ort stellen.
- Legen Sie den Boden mit Papier aus, um Feuchtigkeit zu binden.
- Nur gut abgetropfte Küchen- und angetrocknete Gartenabfälle einfüllen.
- Verdichten Sie den Inhalt nicht.
- Eine regelmäßige Reinigung verhindert Anhaftungen, die Geruchsbelästigen verursachen können.

Sie sind für die Entleerbarkeit der Tonne verantwortlich.



Bioabfallbehälter (braune Tonne)



Organische Küchen- und Gartenabfälle, wie zum Beispiel:

- Eierschalen
- Gemüsereste
- Kaffeefilter, Kaffeesatz und Teeblätter
- Gemüse- & Obstreste
- Nussschalen
- Pflanzen und Zweige
- Grasschnitt
- Laub und Moos
- Unkraut
- Sägespäne
- Schnittreste von Blumen und Zierpflanzen
- feste gekochte Speisereste und Knochen
- Speisereste tierischer & pflanzlicher Herkunft

Das bitte nicht:

- Plastiktüten und Restmüll
- Glas und Metall
- Windeln, Binden und Hygieneartikel
- Katzen- und Kleintierstreu und Vogelsand
- Kadaver
- Staubsaugerinhalte

Hinweise Pappe & Papier und Glas

Altpapierbehälter (blaue Tonne)

Die getrennte Sammlung von Pappe & Papier ist ein wesentlicher Bestandteil des Verwertungskreislaufes, da Pappe & Papier ein wertvoller Rohstoff und voll recyclingfähig ist. In die blauen Abfallbehälter bzw. Wertstoffcontainer gehören Papierverpackungen, Zeitungen, Zeitschriften, Kartonagen, Papiertüten.

Das bitte nicht:

- Aktenordner
- Verschmutztes Papier
- Hygienepapier
- benutzte Papierhandtücher
- fett dichtes und wasserdichtes Papier



Bei kurzzeitigen höheren Mengen von Kartonagen oder Zeitungen können diese, in gebündelter Form, zur Entsorgung neben die blauen Abfallbehälter gestellt werden. Pappe & Papier wird in der Regel 4-wöchentlich nach einem bestimmten Terminplan abgeholt (siehe Seiten 23 - 39). Pappe & Papier kann auch an den dafür vorgesehenen Wertstoffhöfen kostenlos abgegeben werden. Die gemeinschaftliche Nutzung der blauen Abfallbehälter zwischen benachbarten anschlusspflichtigen Grundstücken bzw. Wohngebäuden mit mehreren Wohnungen ist möglich.

Sparen Sie Papier und benutzen Sie Altpapier

- Beschreiben und kopieren Sie Papier beidseitig.
- Geben Sie Taschentücher und Servietten aus Stoff den Vorrang.
- Lehnen Sie Werbematerialien ab.
- Greifen Sie auch im Bereich der verbrauchsintensiven Schul- und Büropapieren mehr auf das Sortiment an Recyclingpapieren zurück.
- Benutzen Sie Produkte die aus 100 % Altpapier hergestellt sind, wie Papiertaschentücher, Toilettenpapier, Küchentücher, Filtertüten. Wegweiser für diese Produkte ist das Erkennungszeichen „Der blaue Engel“.

Bitte stellen Sie die Abfallbehälter zur Leerung so bereit, dass der Griff zur Straßenseite zeigt. Das spart Zeit bei der Leerung und hält die Verkehrsbehinderung gering. Bitte stellen Sie Ihre Abfallbehälter bis spätestens 06:30 Uhr am Abfuhrtag bereit, da sonst kein Anspruch auf Leerung besteht.

Wertstoffkreislauf Glas

Bei Sortenreinheit kann Neuglas zu 100 % aus Altglas hergestellt werden. Rohstoffe wie Quarzsand, Soda und Kalk werden dadurch eingespart. Recyclingglas hilft unserer Umwelt und spart zudem noch Energie.

Für den Altglascontainer gilt: nur restentleerte Glasverpackungen wie Einwegflaschen (ohne Pfand) und Konservengläser die nach den Farben braun, grün und weiß getrennt werden. Andersfarbige (z. B. blaue) Flaschen oder Gläser kommen in den Grünglascontainer.

Um Lärmbelästigungen zu vermeiden, bitten wir Sie, die angegebenen Einwurfzeiten, werktags von 07:00 - 19:00 Uhr, zu beachten.



Quelle: Aktionsforum Glasverpackung, www.glasaktuell.de/Recyclingkampagne - AZ_Frau_mit_Glas_13x11,5cm_4c_RZ.indd

Das bitte nicht:

- Dekoration und Geschirr aus Glas, Trinkgläser, Fenster- und Möbelglas
- Porzellan und Steingut, Glühbirnen und Leuchtstoffröhren, Autoscheiben

Hinweise Sperrmüll

Sperrmüllentsorgung für private Haushalte

Sperrmüll sind Abfälle, die selbst nach einer zumutbaren Zerkleinerung wegen ihrer Sperrigkeit, ihres Gewichtes oder ihrer Materialbeschaffenheit nicht in die Restabfallbehälter passen, diese beschädigen oder das Entleeren erschweren können und deren sich der Besitzer entledigen will.

Die Anmeldung einer Sperrmüllabholung ist über die Sperrmüllkarte, im Internet unter www.kwb-slk.de und über den Service der Abfall-App möglich.

Die entsprechenden Doppelkarten (Abwurfkarten) finden Sie auf den Seiten 21 und 22 im Abfallratgeber. Eine Doppelkarte besteht aus einer Anmelde- und einer Abholkarte.

In die **Anmeldekarte** tragen Sie Ihren Absender, bitte unbedingt den Ortsteil angeben, die Art und Menge (**bitte Stückzahlen angeben**) des abzuholenden Sperrmülls sowie der Elektro- und Elektronikgeräte ein. Aus logistischen Gründen werden je Abholung bis zu 2 m³ Sperrmüll pro Haushalt entsorgt.

In die **Abholkarte** fügen Sie nur Ihre eigene Adresse ein. Knicken Sie dann die Doppelkarte an der angezeichneten Falzlinie und verschließen Sie diese z. B. mit einem durchsichtigen Klebeband. Karten bitte nicht zusammentackern. **Frankieren Sie die beiden Karten ausreichend.** Senden Sie dann die Doppelkarte an den Kreiswirtschaftsbetrieb, Magdeburger Straße 252 in 39218 Schönebeck (Elbe) oder geben Sie die Sperrmüllkarten im Kreiswirtschaftsbetrieb persönlich ab.

Innerhalb von 5 Wochen, nach Eingang der Anmeldung beim Kreiswirtschaftsbetrieb, werden der Sperrmüll bzw. die Elektro- und Elektronikgeräte abgeholt.

Tipp: Viele gebrauchte Möbel, Elektro- und Elektronikgeräte sind noch funktionstüchtig. Verkaufen oder verschenken Sie ihre ausrangierten Möbel, Elektro- und Elektronikgeräte oder geben Sie diese an wohltätige Einrichtungen ab.

Worauf ist bei der Abfuhr zu achten?

Das Herausstellen von Sperrmüll auf öffentliche Straßen und Plätze ist nur an dem vom Salzlandkreis bestätigten Termin für die angemeldete Adresse und Abfallmenge gestattet. Dabei dürfen die zur Abholung bereitgestellten Einzelstücke höchstens ein Gewicht von 75 kg und eine Größe von 2,00 m x 1,50 m x 0,75 m besitzen.

Zum Sperrmüll gehören:

- Möbel aus Holz wie z. B. Schränke, Stühle, Tische, Regalbretter, Bettverkleidungen
- Metall (Schrott) wie z. B. Fahrräder, Kinderwagen, Regalträger, Bettgestelle, Schubkarren
- Sperrmüll aus Kunststoff wie z. B. Gartenstühle und Tische, Regentonnen
- Elektro- und Elektronikgeräte
- Polstermöbel, Matratzen, zusammengebundene Teppiche, Federbetten
- Altkleider in Säcken (max. 120 l)

Das bitte nicht:

- **Bauschutt und Boden**
- **Wandverkleidungen, Paneele und Laminat**
- **Baustellenabfälle (z. B. Gipskartonplatten, Türen & Fenster, Bauabbruchholz)**

Abnehmbare Akkus sind von den Elektrogeräten zu trennen und separat zur Mitnahme bereitzulegen.

Sperrmüll soll so zur Abholung bereitgestellt werden, dass die Straße nicht verschmutzt wird, ein zügiges Verladen möglich ist und dass die öffentliche Sicherheit und Ordnung nicht gefährdet wird.

Sperrmüll, der durch den Abfallbesitzer nicht im Rahmen der Abfuhr bereitgestellt wird bzw. dessen Menge oder Anfallhäufigkeit, Maße oder Gewicht der Einzelstücke übersteigt, ist an den vom Kreiswirtschaftsbetrieb betriebenen Wertstoffhöfen zu überlassen.



Der Sperrmüll ist frühestens ab 16:00 Uhr des Tages vor der Abholung, spätestens bis 06:30 Uhr am Abholtag am Straßenrand bereitzustellen. Der Sperrmüll ist getrennt bereit zu stellen.

Hinweise zur Abfallvermeidung

Der beste Abfall ist derjenige, der erst gar nicht anfällt!

Unser aller Anliegen ist es, dass wir, sofern die Möglichkeit besteht, Abfälle vermeiden bzw. verringern sollten. Der Bedarf an primären Rohstoffen kann somit reduziert und unsere Umwelt geschont werden.

Tipps um Abfälle zu vermeiden:

- Erarbeiten Sie Essenspläne und verwenden Sie Einkaufszettel: bitte nur Lebensmittel einkaufen, die auch tatsächlich verbraucht werden.
- Lassen Sie überflüssige Verpackungen beim Händler. Nehmen Sie zum Einkaufen immer einen Korb, ein Netz oder eine Tasche mit.
- Kaufen Sie frisches Obst und Gemüse am besten aus der Region und unverpackt.
- Kaufen Sie möglichst Großpackungen und vermeiden Sie verpackungsintensive Portionspackungen wie z. B. bei Kaffeesahne, Senf und Marmelade
- Kaufen Sie Getränke möglichst in Mehrwegflaschen. Diese helfen Abfall zu vermeiden. Sie sind bis zu 40-mal wieder befüllbar und können nach ihrer Lebensdauer leicht und problemlos recycelt werden.
- Nachfüllpackungen z. B. bei Wasch- und Reinigungsmitteln oder Kosmetika, reduzieren enorm das Volumen zu verwertender gebrauchter Verpackungen.
- Verwenden Sie Solarzellen und Akkus statt Batterien. Der Einsatz von Akkus oder Solarzellen erspart uns Batterien. Dadurch werden umweltbelastende Schwermetalle vermieden und Geld gespart.
- Papierverbrauch einschränken (beidseitig drucken, Recyclingpapier oder Papier mit dem Logo „Blauer Engel“ verwenden).
- Das Pausenbrot für Schule, Beruf und Freizeit benötigt weder Alu- noch Frischhaltefolie, sondern ist auch in einer Brotdose hygienisch und gut aufgehoben.
- Nutzen Sie Flohmärkte, Tauschbörsen oder Kleinanzeigenportale für gebrauchte, oder nicht verwendete Waren.
- Der „Blaue Engel“ hilft Ihnen, umweltfreundliche Produkte zu finden:



Abfallvermeidung - Die abfallarme Feier

Beim Einkauf ... helfen Körbe und Einkaufsbeutel die Flut der Plastik- und Papiertüten einzudämmen. Für den größeren Einkauf kann auch eine faltbare Einkaufsbox praktisch sein. Auf Einweg- und Miniportionsverpackungen sollten Sie verzichten, statt dessen sollten Sie auf Mehrwegverpackungen zurückgreifen.

Getränke ... bieten Sie am besten aus Trinkgläsern, Mehrwegflaschen oder Zapfbehältern an. Verzichten Sie auf Wegwerftrinkbecher, Getränkekartons oder Einwegflaschen.

Speisen ... schmecken erst richtig auf Porzellantellern und mit Metallbesteck. Verzichten Sie auf Einweggeschirr und Plastikbesteck. Der Proviant ist am besten in Frischhalteboxen aufgehoben. Falls der Vorrat an Boxen nicht ausreicht, sollten Sie Papier als Verpackungsmaterial verwenden, da Kunststoff- und Alufolien wenig umweltfreundlich sind.

Abfallvermeidung ist besser als Abfallverwertung

Nicht immer lassen sich Abfälle vermeiden. Kunststoffartikel, wie zum Beispiel Gartenmöbel, Regentonnen, Spielwaren, Eimer, Transportboxen für Tiere, Blumenkübel etc. bestimmen heute vielseitig unseren Alltag.

Diese Abfälle werden bisher der thermischen Verwertung zugeführt. Ab sofort wollen wir andere Entsorgungswege gehen und diese Kunststoffe einer umweltverträglichen stofflichen Verwertung zuführen.

Bitte helfen Sie mit und geben Sie diese und ähnliche Kunststoffartikel separat bei den zuständigen Mitarbeitern auf den Wertstoffhöfen ab. Unsere Mitarbeiter werden Sie auf die dafür separat aufgestellten Container verweisen.

Da wir diese Kunststoffartikel auch im Rahmen der Sperrmüllsammlung separat entsorgen möchten, stellen Sie bitte diese Artikel getrennt vom übrigen Sperrmüll bereit. Die Mitarbeiter der Abfallentsorgung bedanken sich für diese Art der Bereitstellung bei Ihnen.

Informationen Schadstoffentsorgung

Viele Produkte, die uns für Haushalt, Hobby und Garten angeboten werden, enthalten oft aggressive und gesundheitsschädliche Chemikalien. Reste solcher problematischen Chemikalien sind immer beim Schadstoffmobil abzugeben und nie in der Toilette bzw. über den Hausmüll zu entsorgen.

Folgende Schadstoffe werden zweimal im Jahr am Mobil entgegengenommen:

Abbeizer, Abflussreiniger, Ablauger, Akkus, Autolacke, Autopflegemittel, Backofenreiniger, Batterie-säure, Beizen, Chemikalien (haushaltsüblich), Desinfektionsmittel, Dichtungsmassen, Emulsionen, Energiesparlampen, Entkalker, Farben, Feuerlö-scher < 6 kg, Fleckenentferner, Fotochemikalien, Frostschutzmittel, Grillreiniger, Holzschutzmittel, Imprägniermittel, Insektenbekämpfungsmittel, Kalt-reiniger, Klebstoffe, Kühlmittel (FCKW), Lacke/Lasuren (mit organischen Lösungsmitteln), Laugen, Lösemittel, Maschinenöle, Metallschutzmittel, Motenschutz, Möbelpolitur, Nagellackentferner, Petro-leum, Pinselreiniger, Pilzbekämpfungsmittel, Rohr-reiniger, Rostumwandler, Sanitärreiniger, Schmier-öle, Schuhputzmittel, Spachtelmasse, Terpentin-ersatz, Thermometer, Toner (quecksilberhaltig), Un-krautbekämpfungsmittel, Verdünnung.

Die Termine des Schadstoffmobils finden Sie auf den Seiten 40 - 43.



brandför-
dernd



giftig



ätzend



Gesundheits-
schädlich,
reizend



leicht ent-
zündbar

Das bitte nicht:

- **Altreifen, Asbest, Dämmung und Dachpappe**
- **Spreng- und Kampfstoffe**
- **Gasflaschen**
- **infektiöse Abfälle und Kondensatoren**

Feuerlöscher > 6 kg sind generell über den Fachhandel zurückzugeben! Ausgehärtete Farben und Lacke können über den Restmüll entsorgt werden.

Bitte beachten Sie folgende Hinweise bei der Abgabe der Schadstoffe:

Nur Schadstoffe aus privaten Haushalten können am Schadstoffmobil kostenlos abgegeben werden. Dabei ist zu berücksichtigen, **dass Gebinde maximal bis 60 l (geteilt in 2 x 30 l) oder bis 60 kg (geteilt in 2 x 30 kg) abgegeben werden dürfen.**

Die Schadstoffe müssen dem Annahmepersonal direkt übergeben werden. Sie dürfen auf keinen Fall unbeaufsichtigt an den Standorten des Sammelfahrzeuges abgestellt werden. Haben Sie keine Möglichkeit, einen Sammeltermin wahrzunehmen, bitten Sie einen Nachbarn oder Bekannten, den Sonderabfall zur Abgabe mitzunehmen.

Es werden durch das Fachpersonal weder Flüssigkeiten ausgekippt noch ist ein Umfüllen vor Ort möglich!

Restentleerte Gebinde, die den "Grünen Punkt" tragen (kann in Einzelfällen auch in anderer Farbe aufgedruckt sein) wie z. B. Spraydosen, Farbeimer oder Kanister, gehören in die gelbe Tonne bzw. gelben Rollcontainer, sofern keine anderen Rücknahmesysteme bestehen (z. B. Pflanzenschutzmittelkanister).

Bewahren Sie Quittungen über gekauftes Öl auf, um dem Verkäufer nachweisen zu können, dass er Ihr Altöl bis zur Menge des gekauften Frischöls kostenlos zurücknehmen muss.

Für Batterien, Knopfzellen und Akkus, die zweifellos schadstoffhaltig sind, hat der Handel ein eigenes Rücknahmesystem eingerichtet. Dort wo Sie neue Batterien etc. kaufen können, werden verbrauchte Batterien auch kostenlos zurückgenommen.

Vermeiden statt entsorgen!

Verzichten Sie auf überflüssige Reinigungsmittel. Verwenden Sie statt dessen mechanische Reinigungshilfen mit wenig Reinigungsmittel auf Seifen- oder Essigbasis.

Wasserlösliche und wasserverdünnbare Lacke sind eine umweltfreundliche Alternative beim Renovieren. Überlegen Sie vor dem Kauf, welche Mengen Sie benötigen.

Naturgemäßes Gärtnern und die Verwendung von Kompost erhalten das natürliche biologische Gleichgewicht und machen den Einsatz von Pflanzenschutzmitteln, Mineraldünger und Insektiziden überflüssig.

Setzen Sie in ihrem Haushalt nur schadstoffarme Produkte ein. Achten Sie dabei auf das Umweltzeichen "Der Blaue Engel". Das Umweltzeichen kennzeichnet weniger belastende Produkte.



Straßenverzeichnis Aschersleben

Adam-Olearius-Straße	4	Busbahnhof	3	Harzblick	7	Klosterhof	5
Agnetenstraße	1	Buschmühlenweg	4	Hecklinger Straße	2	Konstantin-Ziolkowski-Straße	1
Albert-Drohsin-Straße	4	Carl-v.-Ossietzki-Platz	6	Hecknerstraße	3	Körtestraße	5
Albrechtstraße	5	Clara-Zetkin-Straße	2	Heinrich-Heine-Straße	2	Krähengeschrei	4
Am Grauen Hof	6	Curthstraße	8	Heinrich-Lapp-Straße	9	Kreuzmühlenweg	4
Am Hangelsberg	8	Douglasstraße	3	Heinrich-Zille-Straße	2	Kreuzstraße	4
Am Quellgrund	4	Daimlerstraße	9	Heinrichstraße	4	Krügerbrücke	3
Am Roten Berg	8	Dieselstraße	9	Hellgraben	8	Kurze Straße	3
Am Spittelsberg	7	Dr.-Cammerer-Straße	8	Hennestraße	6	Lange Gasse	4
Am Wolfsberg	5	Dr.-Wilhelm-Külz-Platz	5	Herderstraße	2	Lange Reihe	6
Amselweg	5	Dr.-Wilhelm-Feit-Straße	1	Herrenbreite	3	Lauestraße	8
An den Westerbergen	4	Drosselweg	5	Hertzstraße	9	Leopoldstraße	4
An der Bäckermühle mit Westdorf		Düsteres Tor	6	Heynemannstraße	5	Lerchenweg	5
An der Buschmühle	4	Einestraße	7	Hinter dem Turm	5	Lessingstraße	2
An der Darre	6	Eislebener Straße	4	Hinter dem Walkmühlenbad	4	Liebenwahncher Plan	5
An der Knochendarre	2	Elisabethstraße	1	Hinter dem Zoll	7	Lindenstraße	4
An der Lehmkuhle	4	Engelgasse	3	Hinter der Papenbrücke	4	Lübenstraße	3
An der Margaretenkirche	6	Engelsstraße	2	Hinter der Pechhütte	5	Ludwig-van-Beethoven-Straße	1
Antonienstraße	2	Erdkerbe mit Westdorf		Hinter der Salpeterhütte	6	Luisenpromenade	6
Apothekergraben	5	Erich-Mühsam-Straße	7	Hinterbreite	3	Magdeburger Chaussee	2
Armesündergasse	3	Ermslebener Straße	7	Hohe Straße	3	Magdeburger Straße	3
Armstrongstraße	9	Ernst-Schieß-Straße	2	Hohlweg	6	Marienstraße	1
Askanierstraße	6	Ernst-Toller-Straße	2	Holzmarkt	3	Markt	3
Auf dem Graben	3	Fallerslebener Weg	1	Hopfengrund	4	Mauerstraße	6
Auf der Alten Burg	7	Feldstraße	6	Hopfenmarkt	5	Maxim-Gorki-Straße	2
August-Bebel-Straße	8	Finkenlust	5	Hoymer Chaussee	7	Mehringer Straße	4
Augustapromenade	3	Fleischauer Straße	5	Hoymer Straße	7	Meisenweg	5
Bachstelzenweg	5	Florian-Geyer-Straße	1	Im Busch	4	Mittelstraße	1
Bäckerstieg	7	Flugplatz	9	Im Sperlingswinkel	4	Mönchgasse	3
Badergasse	5	Freiligrathstraße	2	Johannis-Brahms-Straße	1	Mühlengrund	4
Badstuben	5	Fritz-Knape-Straße	8	J.-Sebastian-Bach-Straße	1	Neue Straße	3
Bahnhofstraße	4	Froser Straße	8	Johannisplatz	3	Oberstraße Altbauten	1
Baumgartenstraße	6	Goetheblick	5	Johannispromenade	3	Oelstraße	6
Berliner Straße	8	George-Grosz-Straße	7	Jügendorf	6	Oststraße	1
Bestehornstraße	3	Georg-F.-Händel-Straße	1	Karl-Liebknecht-Straße	2	Otto-Arndt-Straße	8
Birkenweg	5	Georgstraße	3	Karl-Marx-Straße	2	Otto-Buchwitz-Straße	2
Blumenstraße	4	Geschwister-Scholl-Straße	9	Karlstraße	6	Otto-Sander-Straße	8
Bonifatiuskirchhof	3	Gleimstraße	2	Katharinenstraße	1	Ottostraße	9
Breite Straße	3	Gottfried-A.-Bürger-Straße	4	Käthe-Kollwitz-Straße	2	Parkstraße	4
Breslauer Weg	4	Großer Falken	5	Kiethof	5	Pfahlgasse	6
Brunnenstraße	2	Güstener Straße	1	Kirschweg	7	Pfeilergraben	4
Burgplatz	6	Halberstädter Straße	8	Kleiner Falken	5	Prof.-Dr.-W.-Friedrich-Straße	4
		Haldenweg	1	Klopstockstraße	2		

Straßenverzeichnis Aschersleben & Staßfurt

Stadt Aschersleben

Ramdohrstraße	3	Tolstoistraße	8
Reinstedter Weg	7	Tuchmacherweg	4
Richard-Wagner-Straße	1	Über dem Wasser	5
Ritterstraße	5	Über den Brücken	6
Rosa-Luxemburg-Straße	2	Über den Steinen	6
Rosenstraße	2	Über der Eine	7
Rotkelchenweg	5	Unter der Alten Burg mit Westdorf	
Rudolf-Breitscheid-Straße	4	Unterstraße	1
Salzkoth	4	Vogelgesang	7
Salzweg	1	Vor dem Hohen Tor	3
Schierstedter Straße	4	Vor dem Johannistor	3
Schlachthofstraße	2	Vor dem Steintor	6
Schmidtmanstraße	1	Vor dem Wassertor	5
Schmidtstraße	2	Vorderbreite	3
Schrötenbreite	7	Waldemar-Holtz-Straße	4
Schuhstieg	5	Walkmühlenweg	4
Schützenstraße	6	Wallstraße	3
Schwalbenweg	5	Walter-Dammköhler-Straße	8
Seegraben	3	Walter-Kersten-Straße	2
Siebzeher Berg	4	Wasserplan	5
Siemensstraße	9	Weinberg	6
Sophienstraße	1	Westdorfer Straße	5
Staßfurter Höhe	1	Weststraße	2
Steiler Weg	7	Wiesengrund	4
Steinbrücke	4	Wilhelmstraße	3
Stephanikirchhof	5	Wilhelm-Truman-Straße	9
Stephanstraße	6	Wilslebener Chaussee	2
Taubenstraße	3	Wilslebener Straße	2
Thomas-Mann-Straße	7	Worthstraße	4
Thomas-Müntzer-Straße	2	Zeisigweg	5
Tie	3	Zippelmarkt	6
		Zollberg	7

Stadt Staßfurt

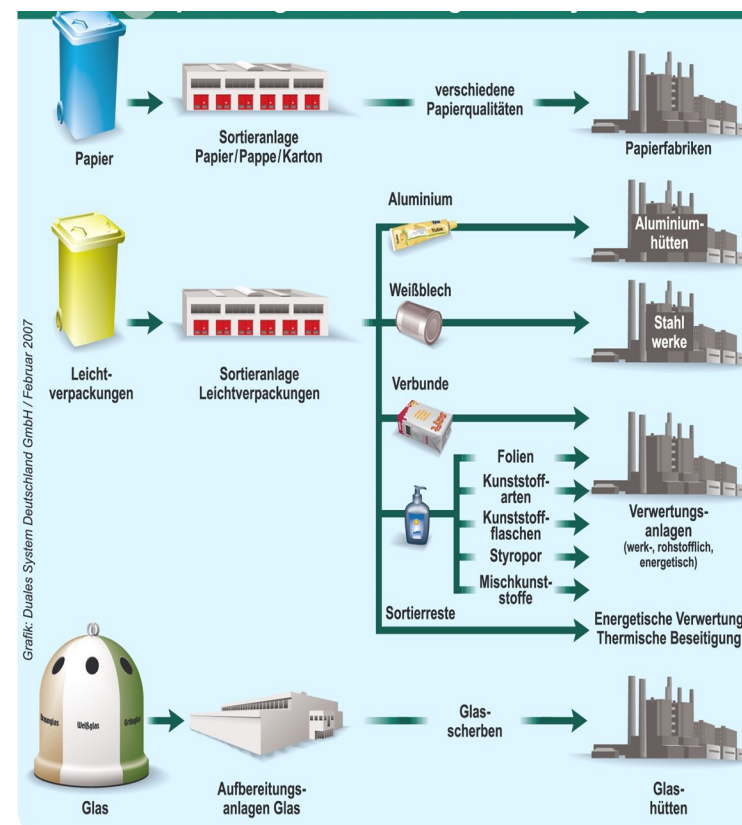
Achenbachstraße	5	Eigene Scholle	10
Ackerstraße	7	Emil-Grupe-Straße	6
Alte Zwingerstraße	6	Erich-Weinert-Straße	10
Am Anger	8	Fleischergasse	7
Am Bleicherdewerk	10	Florian-Geyer-Straße	9
Am Botanischen Garten	3	Förderstedter Straße	9
Am Knüppelsberg	8	Freiheitstraße	3
Am Lager	9	Freytagstraße	1
Am Neuen Hof	9	Friedensring	9
Am Schütz	1	Friedrich-Engels-Ring	3
Am Sportplatz	8	Friedensstraße	8
Am Strandbad	8	Gänsefurther Straße	3
Amselweg	10	Ganteweg	10
An der Bode	1	Gartenallee	1
An der Liethe	10	Gartenstraße	2
An der Löderburger Bahn	7	Geleitstraße	6
Andreasstraße	7	Georg-Büchner-Weg	10
Athenslebener Weg	5	Goethestraße	7
Atzendorfer Straße	9	Gollnowstraße	6
Baumeckerstraße	10	Grabenstraße	2
Bergmannstraße	3	Grenzstraße	2
Bergstraße	7	Großer Markt	6
Berlepschstraße	9	Grudenberg	2
Berliner Straße	10	Güstener Straße	8
Bernburger Straße	8	Güstener Weg	8
Bindemannstraße	2	Hamsterstraße	1
Birkenweg	5	Häuerstraße	9
Bischofstraße	7	Hecklinger Straße	8
Blumenstraße	2	Heimstraße	10
Bodestraße	2	Heinrich-Heine-Straße	10
Böttchergasse	6	Heinrich-Zille-Straße	6
Brandhof	6	Hermann-Kasten-Straße	1
Buchenweg	3	Hirtenhof	6
Butterwecker Weg	9	Hohenerxlebener Str. ab	
Calbesche Straße	9	Stille Str. Richtung Zentrum	2
Charlottenstraße	4	Hohenerxlebener Str. ab	
Concordiastraße	4	Stille Str. Richt. Ortsausgang	4
Damaschkepromenade	8	Hohlweg	9
Depotstraße	4	Holzmarkt	6
Doberitzer Weg	9	Humboldtstraße	2
Dr.-Frank-Straße	3	Im Moore	8
Dr.-Wilhelm-Feit-Straße	10		



Straßenverzeichnis Staßfurt

Im Rosenhag	3	Neue Welt	9	Straße der Elektronik	3	Wasserstraße	7
Im Winkel	7	Neue Zwingerstraße	6	Südstraße	8	Wassertorstraße	2
Industriestraße	8	Neuer Weg	7	Sülzestraße	1	Wasserturmstraße	7
Inselstraße	2	Neundorfer Straße	8	Thomas-Müntzer-Straße	9	Weinbergstraße	9
Jahnplatz	2	Nordstraße	3	Tränental	6	Weißlederweg	10
Johann-G.-Herder-Weg	10	Oststraße	10	Turm-gasse	6	Wilhelm-Busch-Weg	10
Kalistraße	7	Parkgasse	6	Uhlandweg	8	Wilhelm-C.-Röntgen-Straße	4
Kalkstraße	2	Parkstraße	6	Von-Carnall-Straße	9	Wilhelm-Ziervogel-Straße	10
Karlstraße	2	Pastorgasse	1	Von-der-Heydt-Straße	9	Windmühlenberg	9
Käthe-Kollwitz-Weg	10	Pestalozzistraße	6	Wächterplatz	6	Windmüllerstraße	5
Kinderheimplatz	4	Petrikirchstraße	1	Wasserkunststraße	4	Zollstraße	2
Kirchplatz	4	Pfännerhöhe	9				
Kirchstraße	4	Prinzenberg	1				
Kleiner Markt	6	Promenadenweg	1				
Knappenweg	3	Querstraße	2				
Kottenstraße	6	Rathausstraße	6				
Königsplatz	7	Reinhardtstraße	1				
Krumme Straße	1	Reinbahn	6				
Kumpelstieg	3	Ritterflur	8				
Kurze Straße	7	Robert-Koch-Straße	7				
Langbeinstraße	4	Rosengäßchen	1				
Lange Straße	7	Rosmarinstraße	7				
Lehrter Straße (Blumenhof)	6	Salinenstraße	8				
Lessingweg	10	Salzeck	10				
Liebigstraße	7	Salzhofstraße	8				
Liliensteg	4	Salzstraße	1				
Lindenweg	3	Salzwerkstraße	10				
Lindigstraße	9	Schäferberg	7				
Löbnitzer Weg	9	Schillerstraße	1				
Löderburger Straße ab		Schlachthofstraße	9				
Botanischen Garten in		Schmiedestraße	6				
Richtung Zentrum	1	Schubertstraße	4				
Löderburger Straße ab		Schulstraße	4				
Botanischen Garten in		Schulzengasse	9				
Richtung Löderburg	3	Schöner Blick	9				
Luisenplatz	8	Siedlungshof	4				
Markt-gasse	6	Sömmeritzer Graseweg	5				
Maybachstraße	9	Sodastraße	7				
Michaelisstraße	1	Sophie-Adam-Straße	10				
Mittelstraße	2	Stadtbadstraße	7				
Moorstraße	8	Steigerweg	3				
Mozartweg	10	Steinstraße	6				
Mühlenstraße	9	Stille Straße	4				
Neue Straße	4	Strandbadstraße	8				

Die Wiederverwertung des Abfalls



Straßenverzeichnis Bernburg

Aderstedter Straße	1	Bahnhofstraße	5	Erich-Besser-Straße	3	Heinrich-Zille-Straße	5
Ahornweg	4	Ballgasse	5	Ernest-Solvay-Straße	4	Hellriegelstraße	1
Albert-Einstein-Straße	2	Bärstraße	3	Ernst-Barlach-Straße	4	Hermann-Löns-Straße	2
Albert-Schweitzer-Ring	4	Bauerngasse	2	Ernst-Grube-Straße	2	Herrmann-Mostar-Siedlung	1
Albrechtstraße	3	Beethovenstraße	5	Eschenweg	4	Herrmann-Oppenheim-Straße	2
Alte Gärtnerei	1	Behringstraße	4	Eugen-Richter-Straße	2	Herta-Lindner-Straße	1
Alte Ziegelei	2	Berggasse	5	Fährgasse	1	Hohe Straße	5
Altenburger Chaussee	1	Bernburger Querstraße	3	Feldstraße	1	Holbeinweg	3
Altstädter Kirchhof	1	Birkenweg	4	Feldweg	2	Horst-Heilmann-Straße	1
Am Ausladeplatz	2	Blumenstraße	3	Fischergasse	5	Ilberstedter Straße	1
Am Felsenkeller	1	Bodestraße	1	Fliederweg	4	Jacobsstraße	3
Am Gutshof	1	Bornstraße	3	Franzstraße	5	Johannisstraße	3
Am Hohen Ufer	1	Böttchergasse	5	Freiheit	5	Johann-Rust-Straße	4
Am Kirchfeld	2	Brahlenberg	5	Frida-Kahlo-Straße	3	John-Schehr-Straße	1
Am Kloster	1	Breite Straße	1	Friedensallee	5	Julius-Brumme-Straße	1
Am Platz der Jugend	1	Breitscheidplatz	2	Friedenshaller Ring	2	Kahnsgasse	1
Am Proviandhaus	1	Brunnenstraße	3	Friedrich-Engels-Straße	2	Kaiplatz	1
Am Rodelberg	1	Bruno-Hinz-Straße	3	Friedrich-List-Straße	2	Kalistraße	4
Am Rosengarten	1	Bungeweg	3	Friedrichstraße	5	Kanzlerstraße	1
Am Rosenhag	1	Bunsenstraße	1	Fritz-Kraft-Straße	2	Karl-Marx-Straße	4
Am Sportplatz	2	Buschweg	1	Fuhnenstraße	2	Karlsplatz	5
Am Stadtbad	2	Carl-Wessel-Straße	4	Galileistraße	1	Karlstraße	5
Am Stadtrand	2	Carl-Zeiss-Straße	2	Gartenstraße	1	Kastanienweg	1
Am Werder	1	Chomutovstraße	3	Glück-Auf-Siedlung	3	Käthe-Kollwitz-Straße	5
Am Ziegelkolk	1	Christianstraße	3	Gnetscher Weg	3	Keßlerstraße	1
Amselstraße	2	Clara-Zetkin-Platz	4	Gnetendorfer Weg	1	Kirschberg	3
An der Aue	1	Claude-Breda-Straße	1	Goetheweg	1	Kleine Einsiedelgasse	5
An der Fuhne	2	Damaschkestraße	2	Gröbziger Straße	4	Kleine Friedrichstraße	5
An der Lehmkiete	2	Der Posthof	2	Große Einsiedelgasse	5	Kleine Hallesche Straße	5
An der Röße	1	Dessauer Straße	2	Große Schloßbreite	2	Kleine Mauerstraße	4
An der Schwemme	2	Dietrich-Bonhoeffer-Straße	4	Große Wasserreihe	1	Kleine Schloßbreite	2
An der Überfahrt	3	Domänengasse	2	Güstener Straße	1	Kleine Wasserreihe	1
Andreas-Günther-Weg	5	Dr.-John-Rittmeister-Straße		Gutenbergstraße	1	Kleine Wilhelmstraße	5
Andreasstraße	4	ab Hintereingang Maßregelvollzug		Hagemannstraße	3	Klostergasse	1
Annenstraße	5	Richtung Stadtzentrum	3	Hallesche Landstraße	4	Klosterwinkel	1
Antoinettenplatz	3	Dr.-John-Rittmeister-Straße		Hallesche Straße	4	Knoblochstraße	4
Antoinettenstraße	3	ab Hintereingang Maßregelvollzug		Hans-Günther-Straße	3	Kopernikusstraße	1
August-Bebel-Straße	2	Richtung Neuborna	2	Hegebreite	2	Korngasse	1
Auguststraße	5	Dürerring	3	Hegestraße	2	Köthensche Straße	2
Baalberger Chaussee	2	Eberhard-Frey-Straße	3	Heinrich-Hertz-Straße	1	Krumbholzallee	1
Baalberger Kreisstraße	2	Ehrlichstraße	4	Heinrich-Peus-Straße	2	Kumbholzstraße	1
Badergasse	1	Eichenweg	4	Heinrich-Rau-Straße	4	Krummacherring	4

Straßenverzeichnis Bernburg

Kügelgenweg	3	Nicolaistraße	1	Salzweg	2	Theaterstraße	5
Kugelweg	5	Nienburger Straße	1	Schachtstraße	2	Theodor-Roemer-Straße	1
Kurze Straße	5	Nitraer Straße	3	Schäferberg	1	Thomas-Mann-Straße	2
Kustrenaer Straße	3	Nordspange	1	Schäferstraße	3	Thomas-Müntzer-Straße	2
Kustrenaer Weg	3	Nordstraße	1	Schenktreppe	5	Tilde-Klose-Straße	2
Lange Straße	5	Olga-Benario-Straße		Schiffersteg	2	Tolstoiallee	4
Latdorfer Straße	2	(Nr. 1 - 57)	3	Schillerstraße	1	Turmweg	1
Leauer Straße	4	Olga-Benario-Straße		Schloßblick	1	Ulmenweg	4
Leipziger Straße	5	(ab Nr. 94)	2	Schloßgartenstraße	5	Van-BEEK-Straße	1
Leisdorfer Weg	2	Oswald-Croll-Straße	3	Schloßstraße	5	Virchowstraße	4
Leopoldstraße	3	Otto-von-Guericke-Straße	2	Schulberg	1	Vor dem Nienburger Tor	1
Lessingstraße	1	Otto-Lange-Straße	1	Schulstraße	4	Vorwerk Zepzig	2
Liebigstraße	2	Otto-Siegel-Straße	1	Seegasse	1	Wachgasse	1
Liebnechtstraße	5	Paldamusstraße	3	Semmelweisstraße	3	Waisenhausstraße	3
Lindenplatz	5	Parkstraße (Nr. 1 - 10 / Nr. 20		Siedlung	3	Waldauer Anger	1
Lindenstraße	5	und 21)	5	Solbadstraße	1	Wallstraße	1
Löfflerstraße	4	Parkstraße (Nr. 11 - 19)	2	Speicherstraße	2	Waltherstraße	4
Louis-Braille-Platz	3	Paul-Schneider-Straße	4	Stadtpark	5	Wasserturmstraße	3
Lucas-Cranach-Straße	3	Pestalozzistraße	2	Staßfurter Straße	1	Weinberg	1
Luisenstraße	4	Pfingstbergweg	2	Stauffenbergstraße	4	Werner-Kube-Straße	1
Magdeburger Chaussee	1	Platanenring	4	Steinstraße	5	Wettiner Straße	4
Magdeburger Straße	1	Poststraße	5	Stiftsstraße	3	Wilhelmstraße	5
Malthe-Bruun-Straße	1	Prießnitzstraße	2	Straße Fourmies	3	Winzergasse	1
Markt	1	Prof.-Oberdorf-Siedlung	1	Strenzfelder Allee	1	Wolfgangstraße	4
Martin-Niemöller-Straße	4	Puschkinweg	4	Südstraße	2	Zepplinstraße	1
Martinsplatz	5	Rathenauallee	2	Tarnowskie-Gory-Straße	3	Zepziger Straße	4
Martinstraße	5	Rathmannsdorfer Straße	1	Teichweg	2	Zepziger Weg	4
Mauerstraße	4	Regierungsgasse	1				
Max-Liebermann-Straße	3	Rheineplatz	5				
Maxim-Gorki-Straße	4	Richard-Neuendorff-Straße	2				
Mittelstraße	1	Richard-Rösicke-Straße	2				
Moldenhauerstraße	3	Richard-Wagner-Straße	4				
Moorweg	1	Ringgasse	5				
Moritz-Fränkell-Straße	2	Robert-Kirchhoff-Straße	2				
Mozartstraße	5	Robert-Koch-Straße	3				
Mühlenweg	2	Robinienweg	4				
Mühlstraße	5	Röntgenstraße	3				
Münzgasse	5	Roschwitzer Straße	5				
Nernststraße	1	Roschwitzer Winkel	2				
Neubornaer Platz	2	Rosenstraße	3				
Neubornaer Straße	2	Rosinenberg	1				
Neue Häuser	2	Rößeberg	1				
Neue Straße	5	Saalplatz	5				
Neuer Weg	2	Saalweg	5				

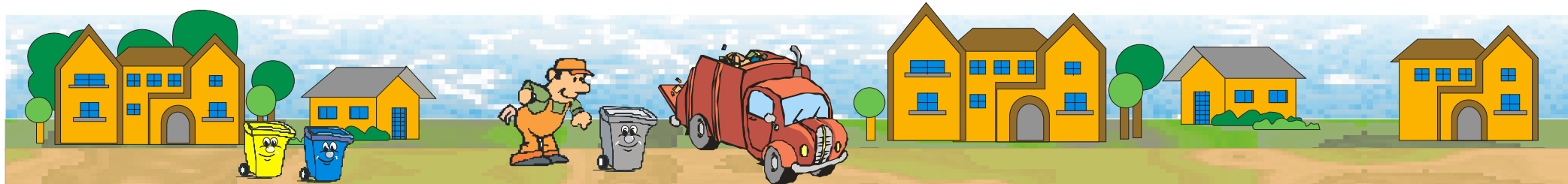


Straßenverzeichnis Schönebeck

Adolfstraße	6	August-Bebel-Straße	7	Dammweg	2	Grabenstraße	9
Ahornstraße	3	Bäckerstraße	8	Deichstraße	4	Graseweg	6
Akazienstraße	3	Badepark	3	Dorotheenstraße	1	Gretnitzer Straße	3
Albrechtstraße	6	Baderstraße	9	Dr.-Lohmeyer-Straße	3	Großer Steinklump	3
Alleestraße	7	Bahnhofstraße	3	Dr.-Martin-Luther-Straße	1	Grundweg	2
Alt Elbenau	4	Ballenstedter Straße	6	Dr.-Tolberg-Straße	7	Grünwalder Straße	4
Alt Felgeleben	6	Bangestraße	6	Dr.-Wilhelm-Külz-Straße	1	Gustav-Meyer-Straße	4
Alt Frohse	3	Barbarastraße	2	Edelmannstraße	7	Gustav-Zenker-Straße	
Am alten Stadtbad	8	Barbyer Straße	2	Eggersdorfer Straße	7	Heckenweg	6
Am Anger	6	Bauhofstraße	9	Elbenauer Straße	4	Heinitzhof	2
Am Efeueck	8	Baumhauerstraße	3	Elbstraße	9	Heinrich-Heine-Straße	7
Am Finkenherd	3	Berliner Straße		Elbtor	9	Heinrich-Hertz-Straße	1
Am Gänsewinkel	6	Bertolt-Brecht-Straße	1	Elbweg	9	Heinrich-Rau-Straße	
Am Glindschen Weg		Birkenweg	1	Elmener Straße	8	Heinrichstraße	6
Am Gradierwerk	3	Blankenburger Straße	6	Entenfang	8	Helenenstraße	1
Am Grünen Stein	3	Blauer Hof	8	Erich-Weinert-Straße		Herderstraße	1
Am Gutjahr	8	Blauer Steinweg	8	Erich-Weißbach-Straße	6	Hermann-Kasten-Straße	6
Am Holländer	6	Blumenstraße	6	Ernst-Thälmann-Straße	2	Hermannstraße	2
Am Hummelberg	8	Bodengasse	9	Ernststraße	6	Hohendorfer Straße	7
Am Kellerhorst	4	Boeltzigstraße	7	Eschenstraße	3	Hoher Weg	2
Am Malzmühlenfeld		Bornstraße	8	Esebeckstraße	7	Holunderweg	8
Am Randel	1	Böttcherstraße	2	Esterhuser Straße	7	Hüttenroder Straße	6
Am Röhrenstieg	1	Braunlager Straße	6	Feldstraße	6	Idastraße	7
Am Sandkuhlenfeld	8	Breiteweg	9	Felgeleber Straße	2	Ilseburger Straße	6
Am Schillergarten	1	Broihansgasse	9	Fliederstraße	6	Im Eichengrund	4
Am Solgraben	3	Brückenaufgang	9	Folkewitzer Straße	6	Im Lerchenfeld	1
Am Stadtfeld	1	Brüderstraße	4	Forststraße	4	Immermannstraße	7
Am Streitfeld	1	Brunnenstraße	7	Franz-Vollbring-Straße		Industriepark „Barbyer Straße“	5
Am Stremmgraben	1	Buchsbaumweg	8	Freiligrathstraße	1	Industriepark „West“	1
Am Weinberg	4	Bullenwiesenweg	3	Friedensplatz		Innsbrucker Straße	6
Amtsbreite	9	Burghof	7	Friedhofsweg	3	Jahnstraße	1
An der Arche	3	Burgstraße	9	Friedrich-Engels-Straße	2	Jakobstraße	3
An der Blumenberger Bahn		Burgwall	3	Friedrichstraße	3	Joachimstraße	6
An der Eisenbahn	3	Buschweg	2	Garbsener Straße		Johannes-R.-Becher-Straße	1
An der Füllkuhle	6	Calbesche Straße	6	Gartenstraße	6	Johannisstraße	6
An der Güstener Bahn	1	Cantorstieg	7	Geschwister-Scholl-Straße	3	Karl-Jänecke-Platz	6
An der Käuzchenkuhle	8	Chausseestraße	3	Geyerstraße	3	Karl-Jänecke-Straße	
An der Seilerbahn	1	Clara-Zetkin-Straße	6	Gewerbegebiet „Grundweg“	2	Karl-Liebknecht-Straße	1
An der Steiermärker Straße	6	Cokturhof	9	Gnadauer Straße	6	Karl-Marx-Straße	2
Annastraße	1	Dahlienweg	8	Goethestraße	1	Karlstraße	6
Apfelwerder	4	Dammstraße	8	Görtzker Straße	6	Kärntener Straße	6
Asternweg	8						

Straßenverzeichnis Schönebeck

Kastanienweg		Mittelgang	4	Republikstraße	2	Staßfurter Straße	1
Kiebitzberg	4	Mittelstraße	7	Resedaweg	8	Steiermärker Straße	6
Kirchstraße	8	Moritzstraße	1	Reuterplatz	3	Steinstraße	9
Kleiner Steinklump	3	Moskauer Straße		Richardstraße	6	Stollenweg	8
Körnerplatz	1	Mühlenstraße	7	Ritterstraße	8	Straße der Jugend	
Körnerstraße	1	Müllerstraße	9	Rosa-Luxemburg-Straße	1	Streckenweg	9
Köthener Straße	1	Nachtigallenstieg	4	Rosenweg	8	Thimannstraße	2
Krausestraße	1	Narzissenweg	8	Rosmarienstraße	8	Tischlerstraße	9
Krokusweg	8	Nelkenweg	8	Rübeländer Straße	6	Tränkestraße	8
Krummer Ellenbogen	3	Neue Gasse	9	Rudolf-Breitscheid-Straße	2	Trappensteig	8
Kuckucksweg	8	Neue Straße	4	Rüsternstraße	3	Triftweg	6
Kunstanger	8	Nicolaistraß		Sachsenlandstraße	6	Tulpenweg	8
Kurze Straße	6	Otto-Hahn-Straße	1	Salinenkolonie	2	Turnierstraße	8
Lange Straße	6	Otto-Kohle-Straße		Salzburger Straße	6	Valentin-Feldmann-Straße	1
Leipziger Straße	7	Otto-Kresse-Straß	6	Salzer Straße	9	Wacholderweg	8
Lessingstraße	1	Pappelstraße	6	Salzstraße	4	Wächterhäuser	9
Leutenberger Straße	6	Parkstraße	8	Salztor	2	Wallstraße	3
Liebensteiner Straße	6	Paul-IIIhardt-Straße	6	Schadeleber Straße	7	Warschauer Straße	
Liesekuhle	4	Paulstraße	1	Schäferhof	7	Wasserstraße	7
Lilienweg	8	Pestalozzistraße	1	Scheunenstraße	7	Weberweg	1
Lindenstraße	3	Petersstraße	2	Schillerstraße	1	Welchhausenstraße	3
Luisenstraße alter Teil	7	Pfännerstraße	8	Schneidewindstraße	8	Welsleber Straße	3
Luisenstraße Gebiet Blauer Stein	8	Pfuehlstraße	7	Schornsteinfegerstraße	9	Wernigeröder Straße	6
Magazinstraße	3	Plötzkyer Straße	4	Schulstraße	6	Wiener Platz	6
Magdeburger Straße	3	Pömmelter Straße	5	Schulzenstraße	4	Wiesenweg	4
Margaretenstraße	1	Prager Straße	1	Schützenweg	7	Wilhelm-Hellge-Straße	5
Margeritenweg	8	Pretziener Straße	4	Schwarzer Weg	1	Willi-Sonnenberg-Straße	
Marie-Siegel-Straße	1	Quedlinburger Straße	6	Sieboldstraße	7	Winkelmannstraße	6
Markt	9	Querstraße	6	Siedlerstraße	6	Worth	9
Martinstraße	6	Randauer Straße	4	Söker Straße	2	Wüstenhoffstraße	3
Mauerstraße	8	Ranieser Straße	4	Sorgestraße	3	Zackmünder Straße	5
Maxim-Gorki-Straße	2	Rathausstraße	8	St.-Jakobi-Straße	2	Zimmererstraße	9
Meisenstieg	1	Reitbahnstraße	8	Stadionstraße	5	Zordelstraße	4



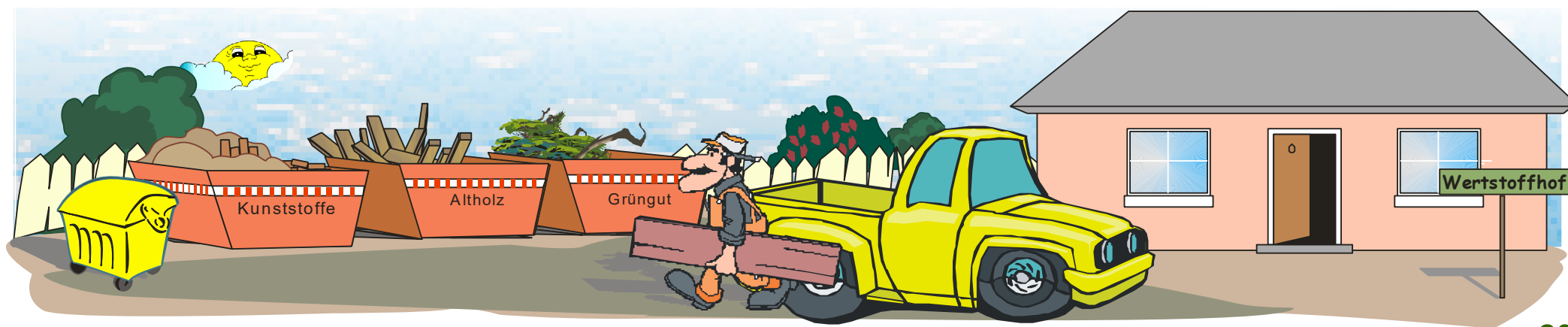
Straßenverzeichnis Barby

Akazienweg	2	Ladestraße	1
Am Schenkenweg	1	Lange Reihe	1
Amthofstraße	2	Lindenallee	1
An der Fähre	2	Lindenplatz	1
August-Bebel-Straße	2	Lindenstraße	1
Bahnhofsplatz	1	Ludwig-Fuchs-Straße	1
Bahnhofstraße	1	Magdeburger Straße	2
Birkenweg	1	Magdeburger Tor	2
Brandgasse	2	Markt	2
Brauhausstraße	2	Marktstraße	1
Breite Gasse	1	Mittelstraße	2
Breite Straße	2	Monplaisir	1
Breite Tor	2	Nelkenweg	2
Brücktorstraße	2	Otto-Beckmann-Straße	2
Calbenser Straße	2	Pömmelter Straße	1
Capellenstraße	2	Postgasse	2
Colphuser Damm	1	Quergasse	1
Dahlienweg	2	Rosenweg	2
Dammstraße	1	Rosmarienplatz	2
Ernst-Thälmann-Straße	1	Rosmarienstraße	2
Fahrtweg	2	Rusthofstraße	1
Fischerhäuser	1	Schleiermacher Straße	1
Fischertor	1	Schloßstraße	1
Friedrich-Ebert-Straße	1	Schulstraße	1
Friedrichstraße	2	Schulzenstraße	2
Friesweg	1	Sebastian-Kneipp-Weg	1
Gartengasse	1	Stadtgraben	1
Gethsemanestraße	1	Steinweg	1
Gnadauer Straße	1	Tulpenweg	2
Goethestraße	1	Wallgraben	2
Grabengasse	1	Wallstraße	2
Griebehner Weg	2	Weidenstraße	2
Hansastraße	1	Weinbergsiedlung	1
Jungfernstieg	2	Wilhelmsweg	1
Karl-Liebknecht-Straße	1	Ziegeleiweg	2
Kastanienallee	2		
Kirchgasse	1		
Kirchplatz	1		
Krumme Gasse	2		
Küstergasse	1		



Straßenverzeichnis Calbe (Saale)

Am Bahnhof Calbe West	2	Eisenwerkstraße		Häveckerstraße	2	Mittelstraße	2
Am Damm	3	Entengasse	1	Heimstättensiedlung	2	Mühlenstraße	2
Am Hänsgenloch	3	Erich-Weinert-Straße		Hermann-Löns-Straße	4	Neue Gasse	2
Am Kraftwerk	3	Fährweg	1	Hinter den Gärten	2	Neuer Markt	1
Am Kuckucksberg	1	Fabrikgasse	1	Hinter der Mauer	1	Neustadt	1
Am Rodweg	3	Feldstraße	2	Hohendorfer Straße	1	Nicolaistraße	4
Am Schloßanger	3	Fleischergasse	3	Hospitalstraße	2	Nienburger Straße	1
Am Soolbrunnen	2	Friedensplatz	3	Kanalgasse	3	Ringstraße	3
Am Weinberg	1	Friedhofsstraße	2	Karl-Marx-Straße	2	Ritterstraße	1
An der Hospitalstraße	2	Friedrich-Ebert-Straße	4	Ketzereibreite	4	Rosmarienstraße	3
An der katholischen Kirche	3	Friedrich-L.-Jahn-Straße		Kirchgasse	1	Salzer Straße	3
An der Saale	1	Friedrich-Schiller-Straße	1	Kirchplatz	1	Scheunenstraße	3
Arnstedtstraße	1	Gartenstraße	4	Kleine Angergasse	3	Schleifweg	1
August-Bebel-Straße	3	Gärtnereiweg	3	Kleine Deichstraße	4	Schloßstraße	3
Badergasse	3	Gerbergasse	3	Kleine Fischerei	1	Schulstraße	1
Bahnhofstraße	2	Gewerbering West	2	Kleine Mühlenbreite	4	Siedergasse	3
Barbyer Chaussee	4	Glöther Weg	2	Kleiner Lorenz	1	Sonnengasse	1
Barbyer Straße	4	Grabenstraße	3	Kuckucksberg	1	Soolbrunnenstraße	2
Bernburger Straße	1	Gribehner Weg	4	Kuhgasse	1	Stadtfeld Richtung Brumby	mit Brumby
Breite	1	Grizehner Straße	3	Lampengasse	1	Stadtfeld Richtung Barby	3
Brotsack	4	Große Angergasse	3	Lessingstraße		Tuchmacherstraße	3
Brumbyer Weg	2	Große Deichstraße	4	Magazinstraße	2	Verschönerungsweg	1
Butterplan	3	Große Fischerei	1	Magdeburger Straße	3	Wassertor	3
Calbe Ost	3	Große Mühlenbreite	4	Marie-Scheele-Straße	4	Wilhelm-Loewe-Straße	2
Deutschbeinweg	4	Großer Lorenz	1	Markt	1	Ziegeleistraße	3
				Martin-A.-Nexö-Straße			



**Abholung von Sperrmüll, Elektro- und Elektronik-Altgeräte
(Dies gilt ausschließlich für private Haushalte!)
Bitte füllen Sie die Doppelkarte vollständig aus. Frankieren der Antwortkarte nicht vergessen!**

Anmeldung

(Bitte deutlich schreiben!)

Name:

Vorname:

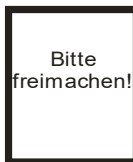
Straße:

PLZ/Ort:

Ortsteil:

Tel.-Nr*:

*freiwillige Angabe



**Kreiswirtschaftsbetrieb
des Salzlandkreises
Magdeburger Straße 252
39218 Schönebeck (Elbe)**

Bitte füllen Sie die Doppelkarte vollständig aus. Frankieren der Antwortkarte nicht vergessen!
Unsere Datenschutzerklärung finden Sie hier: www.kwb-slk.de/datenschutz

Anmeldung

(Bitte deutlich schreiben!)

Name:

Vorname:

Straße:

PLZ/Ort:

Ortsteil:

Tel.-Nr*:

*freiwillige Angabe



**Kreiswirtschaftsbetrieb
des Salzlandkreises
Magdeburger Straße 252
39218 Schönebeck (Elbe)**

Bitte füllen Sie die Doppelkarte vollständig aus. Frankieren der Antwortkarte nicht vergessen!
Unsere Datenschutzerklärung finden Sie hier: www.kwb-slk.de/datenschutz

Die Abholung von 2m³ Sperrmüll erfolgt am

Für Haushaltsauflösungen bietet der Kreiswirtschaftsbetrieb die kostenpflichtige Gestellung von 7 m³ - Container an.

Die aktuell gültige Abfallentsorgungssatzung und Abfallgebührensatzung finden Sie auf unserer Homepage und in unserer Abfall-App.

Bitte stellen Sie Ihren Sperrmüll / Ihre Elektro- und Elektronikaltgeräte am o. g. Termin bis 06:30 Uhr am Straßenrand zur Abholung bereit. Sperrmüll bzw. Elektro- und Elektronikaltgeräte sollten so verpackt, gestapelt, gebündelt oder in sonstiger Weise geordnet zur Abholung bereitgestellt werden, dass die Straße nicht verschmutzt wird, ein zügiges Verladen möglich ist und dass die öffentliche Sicherheit und Ordnung nicht gefährdet wird. Bis zur Abfuhr des Sperrmülls / der Elektro- und Elektronikaltgeräte haftet der Besitzer des Abfalls selbst für die ordnungsgemäße Lagerung. Am Tag der Durchführung sind Verunreinigungen sowie nicht abgefahrener Abfall vom Abfallbesitzer zu beseitigen.

Nicht zum Sperrmüll gehören: Schadstoffe, Papier, Pappe, Altreifen, Restabfälle, Abfälle die bei Umbau- und Rekonstruktionsmaßnahmen anfallen wie Bauschutt, Bodenaushub, Fenster, Türen, Wasch- und Toilettenbecken, Bau- und Abbruchholz, Einzäunungen, Pfosten, Laminat, Parkett, Paneele

Die Abholung von 2m³ Sperrmüll erfolgt am

Für Haushaltsauflösungen bietet der Kreiswirtschaftsbetrieb die kostenpflichtige Gestellung von 7 m³ - Container an.

Die aktuell gültige Abfallentsorgungssatzung und Abfallgebührensatzung finden Sie auf unserer Homepage und in unserer Abfall-App.

Bitte stellen Sie Ihren Sperrmüll / Ihre Elektro- und Elektronikaltgeräte am o. g. Termin bis 06:30 Uhr am Straßenrand zur Abholung bereit. Sperrmüll bzw. Elektro- und Elektronikaltgeräte sollten so verpackt, gestapelt, gebündelt oder in sonstiger Weise geordnet zur Abholung bereitgestellt werden, dass die Straße nicht verschmutzt wird, ein zügiges Verladen möglich ist und dass die öffentliche Sicherheit und Ordnung nicht gefährdet wird. Bis zur Abfuhr des Sperrmülls / der Elektro- und Elektronikaltgeräte haftet der Besitzer des Abfalls selbst für die ordnungsgemäße Lagerung. Am Tag der Durchführung sind Verunreinigungen sowie nicht abgefahrener Abfall vom Abfallbesitzer zu beseitigen.

Nicht zum Sperrmüll gehören: Schadstoffe, Papier, Pappe, Altreifen, Restabfälle, Abfälle die bei Umbau- und Rekonstruktionsmaßnahmen anfallen wie Bauschutt, Bodenaushub, Fenster, Türen, Wasch- und Toilettenbecken, Bau- und Abbruchholz, Einzäunungen, Pfosten, Laminat, Parkett, Paneele

Sperrmüll	
Gegenstände	Anzahl
Couch, Sofa, Liege	
Sessel, Stuhl, Hocker	
Garderoben, Regale	
Schränke	
Tisch, Schreibtisch	
Bettgestell mit Rahmen	
Matratzen	
Teppich, Bodenbelag gerollt	
Altmetall	
Obst- und Gemüsekisten	
Kunststoffartikel	
Textilien, Schuhe im Sack	

Elektro- u. Elektronikaltgeräte	
Gegenstände	Anzahl
Kühlschrank, Gefriertruhe (leer)	
Waschmaschine	
Geschirrspüler	
Elektroherd, Mikrowelle	
Phono-, Fernseh-, Videogerät	
Elektrokleingeräte	

Bitte Stückzahlen angeben !

Kreiswirtschaftsbetrieb des Salzlandkreises
 Magdeburger Straße 252
 39218 Schönebeck (Elbe)
 Bitte freimachen!

Hier Ihre eigene Adresse
 eintragen und Karte frankieren,
 da sonst keine Bearbeitung
 möglich.





Sperrmüll	
Gegenstände	Anzahl
Couch, Sofa, Liege	
Sessel, Stuhl, Hocker	
Garderoben, Regale	
Schränke	
Tisch, Schreibtisch	
Bettgestell mit Rahmen	
Matratzen	
Teppich, Bodenbelag gerollt	
Altmetall	
Obst- und Gemüsekisten	
Kunststoffartikel	
Textilien, Schuhe im Sack	

Elektro- u. Elektronikaltgeräte	
Gegenstände	Anzahl
Kühlschrank, Gefriertruhe (leer)	
Waschmaschine	
Geschirrspüler	
Elektroherd, Mikrowelle	
Phono-, Fernseh-, Videogerät	
Elektrokleingeräte	

Bitte Stückzahlen angeben !

Kreiswirtschaftsbetrieb des Salzlandkreises
 Magdeburger Straße 252
 39218 Schönebeck (Elbe)
 Bitte freimachen!

Hier Ihre eigene Adresse
 eintragen und Karte frankieren,
 da sonst keine Bearbeitung
 möglich.



Kalender

Januar		Februar		März		April		Mai		Juni	
1 Mi	Neujahr	1 Sa		1 Sa		1 Di	Ostermontag	1 Do	Tag der Arbeit	1 So	
2 Do		2 So		2 So		2 Mi		2 Fr		2 Mo	23
3 Fr		3 Mo	6	3 Mo	10	3 Do		3 Sa		3 Di	
4 Sa		4 Di		4 Di		4 Fr		4 So		4 Mi	
5 So		5 Mi		5 Mi		5 Sa		5 Mo	19	5 Do	
6 Mo	Heilige Drei Könige	6 Do		6 Do		6 So		6 Di		6 Fr	
7 Di		7 Fr		7 Fr		7 Mo	15	7 Mi		7 Sa	
8 Mi		8 Sa		8 Sa		8 Di		8 Do		8 So	Pfingst-Sonntag
9 Do		9 So		9 So		9 Mi		9 Fr		9 Mo	Pfingst-Montag
10 Fr		10 Mo	7	10 Mo	11	10 Do		10 Sa		10 Di	
11 Sa		11 Di		11 Di		11 Fr		11 So		11 Mi	
12 So		12 Mi		12 Mi		12 Sa		12 Mo	20	12 Do	
13 Mo	3	13 Do		13 Do		13 So		13 Di		13 Fr	
14 Di		14 Fr		14 Fr		14 Mo	16	14 Mi		14 Sa	
15 Mi		15 Sa		15 Sa		15 Di		15 Do		15 So	
16 Do		16 So		16 So		16 Mi		16 Fr		16 Mo	25
17 Fr		17 Mo	8	17 Mo	12	17 Do		17 Sa		17 Di	
18 Sa		18 Di		18 Di		18 Fr	Karfreitag	18 So		18 Mi	
19 So		19 Mi		19 Mi		19 Sa		19 Mo	21	19 Do	
20 Mo	4	20 Do		20 Do	Frühlingsanfang	20 So	Oster-Sonntag	20 Di		20 Fr	
21 Di		21 Fr		21 Fr		21 Mo	Ostermontag	17	21 Mi	21 Sa	Sommeranfang
22 Mi		22 Sa		22 Sa		22 Di		22 Do		22 So	
23 Do		23 So		23 So		23 Mi		23 Fr		23 Mo	27
24 Fr		24 Mo	9	24 Mo	13	24 Do		24 Sa		24 Di	
25 Sa		25 Di		25 Di		25 Fr		25 So		25 Mi	
26 So		26 Mi		26 Mi		26 Sa		26 Mo	22	26 Do	
27 Mo	5	27 Do		27 Do		27 So		27 Di		27 Fr	
28 Di		28 Fr		28 Fr		28 Mo	18	28 Mi		28 Sa	
29 Mi				29 Sa		29 Di		29 Do	Christi Himmelfahrt	29 So	
30 Do				30 So		30 Mi		30 Fr		30 Mo	
31 Fr				31 Mo	14			31 Sa			

Mit dem beiliegenden Symbolstickern können Sie alle Termine in Ihrem Kalender gut sichtbar markieren.



Zeichenerklärung

-  Restabfallbehälter
-  Leichtverpackungen
-  Bioabfallbehälter
-  Altpapierbehälter
- € Fälligkeit der Gebühr
-  Schadstoffmobil

2025

Juli		August		September		Oktober		November		Dezember	
1 Di	27	1 Fr		1 Mo	36	1 Mi		1 Sa		1 Mo	49
2 Mi		2 Sa		2 Di		2 Do		2 So		2 Di	
3 Do		3 So		3 Mi		3 Fr	Tag der Dt. Einheit	3 Mo	45	3 Mi	
4 Fr		4 Mo	32	4 Do		4 Sa		4 Di		4 Do	
5 Sa		5 Di		5 Fr		5 So		5 Mi		5 Fr	
6 So		6 Mi		6 Sa		6 Mo	41	6 Do		6 Sa	
7 Mo	28	7 Do		7 So		7 Di		7 Fr		7 So	2. Advent
8 Di		8 Fr		8 Mo	37	8 Mi		8 Sa		8 Mo	50
9 Mi		9 Sa		9 Di		9 Do		9 So		9 Di	
10 Do		10 So		10 Mi		10 Fr		10 Mo	46	10 Mi	
11 Fr		11 Mo	33	11 Do		11 Sa		11 Di		11 Do	
12 Sa		12 Di		12 Fr		12 So		12 Mi		12 Fr	
13 So		13 Mi		13 Sa		13 Mo	42	13 Do		13 Sa	
14 Mo	29	14 Do		14 So		14 Di		14 Fr		14 So	3. Advent
15 Di		15 Fr		15 Mo	38	15 Mi		15 Sa		15 Mo	51
16 Mi		16 Sa		16 Di		16 Do		16 So		16 Di	
17 Do		17 So		17 Mi		17 Fr		17 Mo	47	17 Mi	
18 Fr		18 Mo	34	18 Do		18 Sa		18 Di		18 Do	
19 Sa		19 Di		19 Fr		19 So		19 Mi		19 Fr	
20 So		20 Mi		20 Sa		20 Mo	43	20 Do		20 Sa	
21 Mo	30	21 Do		21 So		21 Di		21 Fr		21 So	Winteranfang 4. Advent
22 Di		22 Fr		22 Mo	Herbst-Anfang 39	22 Mi		22 Sa		22 Mo	52
23 Mi		23 Sa		23 Di		23 Do		23 So		23 Di	
24 Do		24 So		24 Mi		24 Fr		24 Mo	48	24 Mi	Heiligabend
25 Fr		25 Mo	35	25 Do		25 Sa		25 Di		25 Do	1. Weihnachtstag
26 Sa		26 Di		26 Fr		26 So		26 Mi		26 Fr	2. Weihnachtstag
27 So		27 Mi		27 Sa		27 Mo	44	27 Do		27 Sa	
28 Mo	31	28 Do		28 So		28 Di		28 Fr		28 So	
29 Di		29 Fr		29 Mo	40	29 Mi		29 Sa		29 Mo	1
30 Mi		30 Sa		30 Di		30 Do		30 So	1. Advent	30 Di	
31 Do		31 So				31 Fr	Reformationstag			31 Mi	Silvester

Entsorgungsgebiet	Abfallart	Januar	Februar	März	April	Mai	Juni	Juli	August	September	Oktober	November	Dezember
Aderstedt	Grau	3.16.29.	12.26.	12.26.	9.24.	7.21.	4.18.	2.16.30.	13.27.	10.24.	8.22.	5.19.	3.17.
	Braun	3.16.29.	12.26.	12.26.	9.24.	7.21.	4.18.	2.16.30.	13.27.	10.24.	8.22.	5.19.	3.17.
	Blau	18.	14.	14.	11.	9.	6.	4.	1.29.	26.	24.	21.	19.
	Gelb	10.22.	4.18.	4.18.	1.15.29.	13.27.	11.24.	8.22.	5.19.	2.16.30.	14.28.	11.25.	9.23.
Alsleben	Grau	14.27.	10.24.	10.24.	7.22.	5.19.	2.16.30	14.28.	11.25.	8.22.	6.20.	3.17.	1.15.30.
	Braun	14.27.	10.24.	10.24.	7.22.	5.19.	2.16.30	14.28.	11.25.	8.22.	6.20.	3.17.	1.15.30.
	Blau	27.	24.	24.	22.	19.	16.	14.	11.	8.	6.	3.	1.30.
	Gelb	10.22.	4.18.	4.18.	1.15.29.	13.27.	11.24.	8.22.	5.19.	2.16.30.	14.28.	11.25.	9.23.
Amesdorf	Grau	3.16.29.	12.26.	12.26.	9.24.	7.21.	4.18.	2.16.30.	13.27.	10.24.	8.22.	5.19.	3.17.
	Braun	3.16.29.	12.26.	12.26.	9.24.	7.21.	4.18.	2.16.30.	13.27.	10.24.	8.22.	5.19.	3.17.
	Blau	7.31.	28.	28.	26.	23.	20.	18.	15.	12.	10.	7.	5.
	Gelb	3.16.28.	11.25.	11.25.	8.23.	6.20.	3.17.	1.15.29.	12.26.	9.23.	7.21.	4.18.	2.16.
Aschersleben 1	Grau	4.17.30.	13.27.	13.27.	10.25.	8.22.	5.19.	3.17.31	14.28.	11.25.	9.23.	6.20.	4.18.
	Braun	4.17.30.	13.27.	13.27.	10.25.	8.22.	5.19.	3.17.31	14.28.	11.25.	9.23.	6.20.	4.18.
	Blau	17.	13.	13.	10.	8.	5.	3.31.	28.	25.	23.	20.	18.
	Gelb	14.25.	7.21.	7.21.	4.19.	3.16.31.	14.27.	11.25.	8.22.	5.19.	4.17.	1.14.28.	12.30.
Aschersleben 2	Grau	3.16.29.	12.26.	12.26.	9.24.	7.21.	4.18.	2.16.30.	13.27.	10.24.	8.22.	5.19.	3.17.
	Braun	3.16.29.	12.26.	12.26.	9.24.	7.21.	4.18.	2.16.30.	13.27.	10.24.	8.22.	5.19.	3.17.
	Blau	3.29.	26.	26.	24.	21.	18.	16.	13.	10.	8.	5.	3.
	Gelb	11.23	5.19.	5.19.	2.16.30.	14.28.	12.25.	9.23.	6.20.	3.17.	1.15.29.	12.26.	10.24.
Aschersleben 3	Grau	2.15.28.	11.25.	11.25.	8.23.	6.20.	3.17.	1.15.29.	12.26.	9.23.	7.21.	4.18.	2.16.31.
	Braun	2.15.28.	11.25.	11.25.	8.23.	6.20.	3.17.	1.15.29.	12.26.	9.23.	7.21.	4.18.	2.16.31.
	Blau	15.	11.	11.	8.	6.	3.	1.29.	26.	23.	21.	18.	16.
	Gelb	14.25.	7.21.	7.21.	4.19.	3.16.31.	14.27.	11.25.	8.22.	5.19.	4.17.	1.14.28.	12.30.
Aschersleben 4	Grau	4.17.30.	13.27.	13.27.	10.25.	8.22.	5.19.	3.17.31	14.28.	11.25.	9.23.	6.20.	4.18.
	Braun	4.17.30.	13.27.	13.27.	10.25.	8.22.	5.19.	3.17.31	14.28.	11.25.	9.23.	6.20.	4.18.
	Blau	21.	18.	18.	15.	13.	11.	8.	5.	2.30.	28.	25.	23.
	Gelb	14.25.	7.21.	7.21.	4.19.	3.16.31.	14.27.	11.25.	8.22.	5.19.	4.17.	1.14.28.	12.30.
Aschersleben 5	Grau	2.15.28.	11.25.	11.25.	8.23.	6.20.	3.17.	1.15.29.	12.26.	9.23.	7.21.	4.18.	2.16.31.
	Braun	2.15.28.	11.25.	11.25.	8.23.	6.20.	3.17.	1.15.29.	12.26.	9.23.	7.21.	4.18.	2.16.31.
	Blau	16.	12.	12.	9.	7.	4.	2.30.	27.	24.	22.	19.	17.
	Gelb	9.21.	3.17.	3.17.31.	14.28.	12.26.	10.23.	7.21.	4.18.	1.15.29.	13.27.	10.24.	8.22.
Aschersleben 6	Grau	14.27.	10.24.	10.24.	7.22.	5.19.	2.16.30	14.28.	11.25.	8.22.	6.20.	3.17.	1.15.30.
	Braun	14.27.	10.24.	10.24.	7.22.	5.19.	2.16.30	14.28.	11.25.	8.22.	6.20.	3.17.	1.15.30.
	Blau	27.	24.	24.	22.	19.	16.	14.	11.	8.	6.	3.	1.30.
	Gelb	10.22.	4.18.	4.18.	1.15.29.	13.27.	11.24.	8.22.	5.19.	2.16.30.	14.28.	11.25.	9.23.

Entsorgungsgebiet	Abfallart	Januar	Februar	März	April	Mai	Juni	Juli	August	September	Oktober	November	Dezember
Aschersleben 7	Grau	14.27.	10.24.	10.24.	7.22.	5.19.	2.16.30	14.28.	11.25.	8.22.	6.20.	3.17.	1.15.30.
	Braun	14.27.	10.24.	10.24.	7.22.	5.19.	2.16.30	14.28.	11.25.	8.22.	6.20.	3.17.	1.15.30.
	Blau	27.	24.	24.	22.	19.	16.	14.	11.	8.	6.	3.	1.30.
	Gelb	13.24.	6.20.	6.20.	3.17.	2.15.30.	13.26.	10.24.	7.21.	4.18.	2.16.30.	13.27.	11.29.
Aschersleben 8	Grau	3.16.29.	12.26.	12.26.	9.24.	7.21.	4.18.	2.16.30.	13.27.	10.24.	8.22.	5.19.	3.17.
	Braun	3.16.29.	12.26.	12.26.	9.24.	7.21.	4.18.	2.16.30.	13.27.	10.24.	8.22.	5.19.	3.17.
	Blau	16.	12.	12.	9.	7.	4.	2.30.	27.	24.	22.	19.	17.
	Gelb	13.24.	6.20.	6.20.	3.17.	2.15.30.	13.26.	10.24.	7.21.	4.18.	2.16.30.	13.27.	11.29.
Aschersleben 9	Grau	7.18.31.	14.28.	14.28.	11.26.	9.23.	6.20.	4.18.	1.15.29.	12.26.	10.24.	7.21.	5.19.
	Braun	7.18.31.	14.28.	14.28.	11.26.	9.23.	6.20.	4.18.	1.15.29.	12.26.	10.24.	7.21.	5.19.
	Blau	7.31.	28.	28.	26.	23.	20.	18.	15.	12.	10.	7.	5.
	Gelb	14.25.	7.21.	7.21.	4.19.	3.16.31.	14.27.	11.25.	8.22.	5.19.	4.17.	1.14.28.	12.30.
Athensleben	Grau	4.17.30.	13.27.	13.27.	10.25.	8.22.	5.19.	3.17.31	14.28.	11.25.	9.23.	6.20.	4.18.
	Braun	4.17.30.	13.27.	13.27.	10.25.	8.22.	5.19.	3.17.31	14.28.	11.25.	9.23.	6.20.	4.18.
	Blau	13.	7.	7.	4.	3.31.	27.	25.	22.	19.	17.	14.	12.
	Gelb	3.16.28.	11.25.	11.25.	8.23.	6.20.	3.17.	1.15.29.	12.26.	9.23.	7.21.	4.18.	2.16.
Atzendorf	Grau	9.21.	4.18.	4.18.	1.15.29.	13.27.	11.24.	8.22.	5.19.	2.16.30.	14.28.	11.25.	9.23.
	Braun	9.21.	4.18.	4.18.	1.15.29.	13.27.	11.24.	8.22.	5.19.	2.16.30.	14.28.	11.25.	9.23.
	Blau	9.	4.	4.	1.29.	27.	24.	22.	19.	16.	14.	11.	9.
	Gelb	7.18.30.	13.27.	13.27.	10.25.	8.22.	5.19.	3.17.31.	14.28.	11.25.	9.23.	6.20.	4.18.
Baalberge Kleinwirschleben	Grau	14.27.	10.24.	10.24.	7.22.	5.19.	2.16.30	14.28.	11.25.	8.22.	6.20.	3.17.	1.15.30.
	Braun	14.27.	10.24.	10.24.	7.22.	5.19.	2.16.30	14.28.	11.25.	8.22.	6.20.	3.17.	1.15.30.
	Blau	2.28.	25.	25.	23.	20.	17.	15.	12.	9.	7.	4.	2.31.
	Gelb	7.18.30.	13.27.	13.27.	10.25.	8.22.	5.19.	3.17.31.	14.28.	11.25.	9.23.	6.20.	4.18.
Barby 1	Grau	3.16.29.	12.26.	12.26.	9.24.	7.21.	4.18.	2.16.30.	13.27.	10.24.	8.22.	5.19.	3.17.
	Braun	3.16.29.	12.26.	12.26.	9.24.	7.21.	4.18.	2.16.30.	13.27.	10.24.	8.22.	5.19.	3.17.
	Blau	10.	5.	5.	2.30.	28.	25.	23.	20.	17.	15.	12.	10.
	Gelb	13.24.	6.20.	6.20.	3.17.	2.15.30.	13.26.	10.24.	7.21.	4.18.	2.16.30.	13.27.	11.29.
Barby 2	Grau	4.17.30.	13.27.	13.27.	10.25.	8.22.	5.19.	3.17.31	14.28.	11.25.	9.23.	6.20.	4.18.
	Braun	4.17.30.	13.27.	13.27.	10.25.	8.22.	5.19.	3.17.31	14.28.	11.25.	9.23.	6.20.	4.18.
	Blau	11.	6.	6.	3.	2.30.	26.	24.	21.	18.	16.	13.	11.
	Gelb	14.25.	7.21.	7.21.	4.19.	3.16.31.	14.27.	11.25.	8.22.	5.19.	4.17.	1.14.28.	12.30.
Beesedau Am Zoll	Grau	10.22.	5.19.	5.19.	2.16.30.	14.28.	12.25.	9.23.	6.20.	3.17.	1.15.29.	12.26.	10.24.
	Braun	10.22.	5.19.	5.19.	2.16.30.	14.28.	12.25.	9.23.	6.20.	3.17.	1.15.29.	12.26.	10.24.
	Blau	3.29.	26.	26.	24.	21.	18.	16.	13.	10.	8.	5.	3.
	Gelb	7.18.30.	13.27.	13.27.	10.25.	8.22.	5.19.	3.17.31.	14.28.	11.25.	9.23.	6.20.	4.18.

Entsorgungsgebiet	Abfallart	Januar	Februar	März	April	Mai	Juni	Juli	August	September	Oktober	November	Dezember
Beesenlaublingen Mukrena / Poplitz Zweihausen	Grau	10.22.	5.19.	5.19.	2.16.30.	14.28.	12.25.	9.23.	6.20.	3.17.	1.15.29.	12.26.	10.24.
	Braun	10.22.	5.19.	5.19.	2.16.30.	14.28.	12.25.	9.23.	6.20.	3.17.	1.15.29.	12.26.	10.24.
	Blau	3.29.	26.	26.	24.	21.	18.	16.	13.	10.	8.	5.	3.
	Gelb	7.18.30.	13.27.	13.27.	10.25.	8.22.	5.19.	3.17.31.	14.28.	11.25.	9.23.	6.20.	4.18.
Belleben Haus Zeitz / Piesdorf	Grau	10.22.	5.19.	5.19.	2.16.30.	14.28.	12.25.	9.23.	6.20.	3.17.	1.15.29.	12.26.	10.24.
	Braun	10.22.	5.19.	5.19.	2.16.30.	14.28.	12.25.	9.23.	6.20.	3.17.	1.15.29.	12.26.	10.24.
	Blau	16.	12.	12.	9.	7.	4.	2.30.	27.	24.	22.	19.	17.
	Gelb	4.17.28.	12.26.	12.26.	9.24.	7.21.	4.18.	2.16.30.	13.27.	10.24.	8.22.	5.19.	3.17.
Bernburg 1	Grau	8.20.	3.17.	3.17.31.	14.28.	12.26.	10.23.	7.21.	4.18.	1.15.29.	13.27.	10.24.	8.22.
	Braun	8.20.	3.17.	3.17.31.	14.28.	12.26.	10.23.	7.21.	4.18.	1.15.29.	13.27.	10.24.	8.22.
	Blau	21.	17.	17.	14.	12.	10.	7.	4.	1.29.	27.	24.	22.
	Gelb	2.15.27.	10.24.	10.24.	7.22.	5.19.	2.16.30.	14.28.	11.25.	8.22.	6.20.	3.17.	1.15.31.
Bernburg 2	Grau	9.21.	4.18.	4.18.	1.15.29.	13.27.	11.24.	8.22.	5.19.	2.16.30.	14.28.	11.25.	9.23.
	Braun	9.21.	4.18.	4.18.	1.15.29.	13.27.	11.24.	8.22.	5.19.	2.16.30.	14.28.	11.25.	9.23.
	Blau	21.	18.	18.	15.	13.	11.	8.	5.	2.30.	28.	25.	23.
	Gelb	3.16.28.	11.25.	11.25.	8.23.	6.20.	3.17.	1.15.29.	12.26.	9.23.	7.21.	4.18.	2.16.
Bernburg 3	Grau	10.22.	5.19.	5.19.	2.16.30.	14.28.	12.25.	9.23.	6.20.	3.17.	1.15.29.	12.26.	10.24.
	Braun	10.22.	5.19.	5.19.	2.16.30.	14.28.	12.25.	9.23.	6.20.	3.17.	1.15.29.	12.26.	10.24.
	Blau	22.	19.	19.	16.	14.	12.	9.	6.	3.	1.29.	26.	24.
	Gelb	9.21.	3.17.	3.17.31.	14.28.	12.26.	10.23.	7.21.	4.18.	1.15.29.	13.27.	10.24.	8.22.
Bernburg 4	Grau	11.23.	6.20.	6.20.	3.17.	2.15.30.	13.26.	10.24.	7.21.	4.18.	2.16.30.	13.27.	11.27.
	Braun	11.23.	6.20.	6.20.	3.17.	2.15.30.	13.26.	10.24.	7.21.	4.18.	2.16.30.	13.27.	11.27.
	Blau	14.	10.	10.	7.	5.	2.30.	28.	25.	22.	20.	17.	15.
	Gelb	7.18.30.	13.27.	13.27.	10.25.	8.22.	5.19.	3.17.31.	14.28.	11.25.	9.23.	6.20.	4.18.
Bernburg 5	Grau	13.24.	7.21.	7.21.	4.19.	3.16.31.	14.27.	11.25.	8.22.	5.19.	4.17.	1.14.28.	12.29.
	Braun	13.24.	7.21.	7.21.	4.19.	3.16.31.	14.27.	11.25.	8.22.	5.19.	4.17.	1.14.28.	12.29.
	Blau	24.	21.	21.	19.	16.	14.	11.	8.	5.	4.	1.28.	29.
	Gelb	4.17.28.	12.26.	12.26.	9.24.	7.21.	4.18.	2.16.30.	13.27.	10.24.	8.22.	5.19.	3.17.
Biendorf	Grau	4.17.30.	13.27.	13.27.	10.25.	8.22.	5.19.	3.17.31.	14.28.	11.25.	9.23.	6.20.	4.18.
	Braun	4.17.30.	13.27.	13.27.	10.25.	8.22.	5.19.	3.17.31.	14.28.	11.25.	9.23.	6.20.	4.18.
	Blau	2.28.	25.	25.	23.	20.	17.	15.	12.	9.	7.	4.	2.31.
	Gelb	3.16.28.	11.25.	11.25.	8.23.	6.20.	3.17.	1.15.29.	12.26.	9.23.	7.21.	4.18.	2.16.
Biere	Grau	4.17.30.	13.27.	13.27.	10.25.	8.22.	5.19.	3.17.31.	14.28.	11.25.	9.23.	6.20.	4.18.
	Braun	4.17.30.	13.27.	13.27.	10.25.	8.22.	5.19.	3.17.31.	14.28.	11.25.	9.23.	6.20.	4.18.
	Blau	4.30.	27.	27.	25.	22.	19.	17.	14.	11.	9.	6.	4.
	Gelb	11.23	5.19.	5.19.	2.16.30.	14.28.	12.25.	9.23.	6.20.	3.17.	1.15.29.	12.26.	10.24.

Entsorgungsgebiet	Abfallart	Januar	Februar	März	April	Mai	Juni	Juli	August	September	Oktober	November	Dezember
Borne	Grau	9.21.	4.18.	4.18.	1.15.29.	13.27.	11.24.	8.22.	5.19.	2.16.30.	14.28.	11.25.	9.23.
	Braun	9.21.	4.18.	4.18.	1.15.29.	13.27.	11.24.	8.22.	5.19.	2.16.30.	14.28.	11.25.	9.23.
	Blau	21.	18.	18.	15.	13.	11.	8.	5.	2.30.	28.	25.	23.
	Gelb	10.22.	4.18.	4.18.	1.15.29.	13.27.	11.24.	8.22.	5.19.	2.16.30.	14.28.	11.25.	9.23.
Breitenhagen	Grau	7.18.31.	14.28.	14.28.	11.26.	9.23.	6.20.	4.18.	1.15.29.	12.26.	10.24.	7.21.	5.19.
	Braun	7.18.31.	14.28.	14.28.	11.26.	9.23.	6.20.	4.18.	1.15.29.	12.26.	10.24.	7.21.	5.19.
	Blau	22.	19.	19.	16.	14.	12.	9.	6.	3.	1.29.	26.	24.
	Gelb	8.20.31.	14.28.	14.28.	11.26.	9.23.	6.20.	4.18.	1.15.29.	12.26.	10.24.	7.21.	5.19.
Brumby	Grau	8.20.	3.17.	3.17.31.	14.28.	12.26.	10.23.	7.21.	4.18.	1.15.29.	13.27.	10.24.	8.22.
	Braun	8.20.	3.17.	3.17.31.	14.28.	12.26.	10.23.	7.21.	4.18.	1.15.29.	13.27.	10.24.	8.22.
	Blau	21.	17.	17.	14.	12.	10.	7.	4.	1.29.	27.	24.	22.
	Gelb	13.24.	6.20.	6.20.	3.17.	2.15.30.	13.26.	10.24.	7.21.	4.18.	2.16.30.	13.27.	11.29.
Calbe 1	Grau	14.27.	10.24.	10.24.	7.22.	5.19.	2.16.30	14.28.	11.25.	8.22.	6.20.	3.17.	1.15.30.
	Braun	14.27.	10.24.	10.24.	7.22.	5.19.	2.16.30	14.28.	11.25.	8.22.	6.20.	3.17.	1.15.30.
	Blau	27.	24.	24.	22.	19.	16.	14.	11.	8.	6.	3.	1.30.
	Gelb	9.21.	3.17.	3.17.31.	14.28.	12.26.	10.23.	7.21.	4.18.	1.15.29.	13.27.	10.24.	8.22.
Calbe 2	Grau	2.15.28.	11.25.	11.25.	8.23.	6.20.	3.17.	1.15.29.	12.26.	9.23.	7.21.	4.18.	2.16.31.
	Braun	2.15.28.	11.25.	11.25.	8.23.	6.20.	3.17.	1.15.29.	12.26.	9.23.	7.21.	4.18.	2.16.31.
	Blau	2.28.	25.	25.	23.	20.	17.	15.	12.	9.	7.	4.	2.31.
	Gelb	4.17.28.	12.26.	12.26.	9.24.	7.21.	4.18.	2.16.30.	13.27.	10.24.	8.22.	5.19.	3.17.
Calbe 3	Grau	3.16.29.	12.26.	12.26.	9.24.	7.21.	4.18.	2.16.30.	13.27.	10.24.	8.22.	5.19.	3.17.
	Braun	3.16.29.	12.26.	12.26.	9.24.	7.21.	4.18.	2.16.30.	13.27.	10.24.	8.22.	5.19.	3.17.
	Blau	3.29.	26.	26.	24.	21.	18.	16.	13.	10.	8.	5.	3.
	Gelb	2.15.27.	10.24.	10.24.	7.22.	5.19.	2.16.30.	14.28.	11.25.	8.22.	6.20.	3.17.	1.15.31.
Calbe 4	Grau	13.24.	7.21.	7.21.	4.19.	3.16.31.	14.27.	11.25.	8.22.	5.19.	4.17.	1.14.28.	12.29.
	Braun	7.18.31.	14.28.	14.28.	11.26.	9.23.	6.20.	4.18.	1.15.29.	12.26.	10.24.	7.21.	5.19.
	Blau	7.31.	28.	28.	26.	23.	20.	18.	15.	12.	10.	7.	5.
	Gelb	4.17.28.	12.26.	12.26.	9.24.	7.21.	4.18.	2.16.30.	13.27.	10.24.	8.22.	5.19.	3.17.
Cochstedt	Grau	10.22.	5.19.	5.19.	2.16.30.	14.28.	12.25.	9.23.	6.20.	3.17.	1.15.29.	12.26.	10.24.
	Braun	10.22.	5.19.	5.19.	2.16.30.	14.28.	12.25.	9.23.	6.20.	3.17.	1.15.29.	12.26.	10.24.
	Blau	10.	5.	5.	2.30.	28.	25.	23.	20.	17.	15.	12.	10.
	Gelb	13.24.	6.20.	6.20.	3.17.	2.15.30.	13.26.	10.24.	7.21.	4.18.	2.16.30.	13.27.	11.29.
Colno	Grau	7.18.31.	14.28.	14.28.	11.26.	9.23.	6.20.	4.18.	1.15.29.	12.26.	10.24.	7.21.	5.19.
	Braun	7.18.31.	14.28.	14.28.	11.26.	9.23.	6.20.	4.18.	1.15.29.	12.26.	10.24.	7.21.	5.19.
	Blau	10.	5.	5.	2.30.	28.	25.	23.	20.	17.	15.	12.	10.
	Gelb	7.18.30.	13.27.	13.27.	10.25.	8.22.	5.19.	3.17.31.	14.28.	11.25.	9.23.	6.20.	4.18.

Entsorgungsgebiet	Abfallart	Januar	Februar	März	April	Mai	Juni	Juli	August	September	Oktober	November	Dezember
Cörmigk Sixdorf	Grau	4.17.30.	13.27.	13.27.	10.25.	8.22.	5.19.	3.17.31	14.28.	11.25.	9.23.	6.20.	4.18.
	Braun	4.17.30.	13.27.	13.27.	10.25.	8.22.	5.19.	3.17.31	14.28.	11.25.	9.23.	6.20.	4.18.
	Blau	2.28.	25.	25.	23.	20.	17.	15.	12.	9.	7.	4.	2.31.
	Gelb	3.16.28.	11.25.	11.25.	8.23.	6.20.	3.17.	1.15.29.	12.26.	9.23.	7.21.	4.18.	2.16.
Damaschkeplan	Grau	11.23.	6.20.	6.20.	3.17.	2.15.30.	13.26.	10.24.	7.21.	4.18.	2.16.30.	13.27.	11.27.
	Braun	11.23.	6.20.	6.20.	3.17.	2.15.30.	13.26.	10.24.	7.21.	4.18.	2.16.30.	13.27.	11.27.
	Blau	10.	5.	5.	2.30.	28.	25.	23.	20.	17.	15.	12.	10.
	Gelb	9.21.	3.17.	3.17.31.	14.28.	12.26.	10.23.	7.21.	4.18.	1.15.29.	13.27.	10.24.	8.22.
Drohndorf	Grau	8.20.	3.17.	3.17.31.	14.28.	12.26.	10.23.	7.21.	4.18.	1.15.29.	13.27.	10.24.	8.22.
	Braun	8.20.	3.17.	3.17.31.	14.28.	12.26.	10.23.	7.21.	4.18.	1.15.29.	13.27.	10.24.	8.22.
	Blau	21.	17.	17.	14.	12.	10.	7.	4.	1.29.	27.	24.	22.
	Gelb	10.22.	4.18.	4.18.	1.15.29.	13.27.	11.24.	8.22.	5.19.	2.16.30.	14.28.	11.25.	9.23.
Edlau Kirchedlau / Mitteleldlau Hohenedlau / Sieglitz	Grau	8.20.	3.17.	3.17.31.	14.28.	12.26.	10.23.	7.21.	4.18.	1.15.29.	13.27.	10.24.	8.22.
	Braun	8.20.	3.17.	3.17.31.	14.28.	12.26.	10.23.	7.21.	4.18.	1.15.29.	13.27.	10.24.	8.22.
	Blau	3.29.	26.	26.	24.	21.	18.	16.	13.	10.	8.	5.	3.
	Gelb	2.15.27.	10.24.	10.24.	7.22.	5.19.	2.16.30.	14.28.	11.25.	8.22.	6.20.	3.17.	1.15.31.
Egeln	Grau	11.23.	6.20.	6.20.	3.17.	2.15.30.	13.26.	10.24.	7.21.	4.18.	2.16.30.	13.27.	11.27.
	Braun	11.23.	6.20.	6.20.	3.17.	2.15.30.	13.26.	10.24.	7.21.	4.18.	2.16.30.	13.27.	11.27.
	Blau	23.	20.	20.	17.	15.	13.	10.	7.	4.	2.30.	27.	27.
	Gelb	11.23	5.19.	5.19.	2.16.30.	14.28.	12.25.	9.23.	6.20.	3.17.	1.15.29.	12.26.	10.24.
Egeln Nord	Grau	11.23.	6.20.	6.20.	3.17.	2.15.30.	13.26.	10.24.	7.21.	4.18.	2.16.30.	13.27.	11.27.
	Braun	10.22.	5.19.	5.19.	2.16.30.	14.28.	12.25.	9.23.	6.20.	3.17.	1.15.29.	12.26.	10.24.
	Blau	15.	11.	11.	8.	6.	3.	1.29.	26.	23.	21.	18.	16.
	Gelb	10.22.	4.18.	4.18.	1.15.29.	13.27.	11.24.	8.22.	5.19.	2.16.30.	14.28.	11.25.	9.23.
Eggersdorf	Grau	10.22.	5.19.	5.19.	2.16.30.	14.28.	12.25.	9.23.	6.20.	3.17.	1.15.29.	12.26.	10.24.
	Braun	3.16.29.	12.26.	12.26.	9.24.	7.21.	4.18.	2.16.30.	13.27.	10.24.	8.22.	5.19.	3.17.
	Blau	3.29.	26.	26.	24.	21.	18.	16.	13.	10.	8.	5.	3.
	Gelb	10.22.	4.18.	4.18.	1.15.29.	13.27.	11.24.	8.22.	5.19.	2.16.30.	14.28.	11.25.	9.23.
Eickendorf	Grau	11.23.	6.20.	6.20.	3.17.	2.15.30.	13.26.	10.24.	7.21.	4.18.	2.16.30.	13.27.	11.27.
	Braun	11.23.	6.20.	6.20.	3.17.	2.15.30.	13.26.	10.24.	7.21.	4.18.	2.16.30.	13.27.	11.27.
	Blau	23.	20.	20.	17.	15.	13.	10.	7.	4.	2.30.	27.	27.
	Gelb	10.22.	4.18.	4.18.	1.15.29.	13.27.	11.24.	8.22.	5.19.	2.16.30.	14.28.	11.25.	9.23.
Etgersleben	Grau	11.23.	6.20.	6.20.	3.17.	2.15.30.	13.26.	10.24.	7.21.	4.18.	2.16.30.	13.27.	11.27.
	Braun	10.22.	5.19.	5.19.	2.16.30.	14.28.	12.25.	9.23.	6.20.	3.17.	1.15.29.	12.26.	10.24.
	Blau	14.	10.	10.	7.	5.	2.30.	28.	25.	22.	20.	17.	15.
	Gelb	10.22.	4.18.	4.18.	1.15.29.	13.27.	11.24.	8.22.	5.19.	2.16.30.	14.28.	11.25.	9.23.

Entsorgungsgebiet	Abfallart	Januar	Februar	März	April	Mai	Juni	Juli	August	September	Oktober	November	Dezember
Förderstedt	Grau	10.22.	5.19.	5.19.	2.16.30.	14.28.	12.25.	9.23.	6.20.	3.17.	1.15.29.	12.26.	10.24.
	Braun	10.22.	5.19.	5.19.	2.16.30.	14.28.	12.25.	9.23.	6.20.	3.17.	1.15.29.	12.26.	10.24.
	Blau	10.	5.	5.	2.30.	28.	25.	23.	20.	17.	15.	12.	10.
	Gelb	14.25.	7.21.	7.21.	4.19.	3.16.31.	14.27.	11.25.	8.22.	5.19.	4.17.	1.14.28.	12.30.
Freckleben	Grau	8.20.	3.17.	3.17.31.	14.28.	12.26.	10.23.	7.21.	4.18.	1.15.29.	13.27.	10.24.	8.22.
	Braun	8.20.	3.17.	3.17.31.	14.28.	12.26.	10.23.	7.21.	4.18.	1.15.29.	13.27.	10.24.	8.22.
	Blau	21.	17.	17.	14.	12.	10.	7.	4.	1.29.	27.	24.	22.
	Gelb	10.22.	4.18.	4.18.	1.15.29.	13.27.	11.24.	8.22.	5.19.	2.16.30.	14.28.	11.25.	9.23.
Friedrichsau	Grau	10.22.	5.19.	5.19.	2.16.30.	14.28.	12.25.	9.23.	6.20.	3.17.	1.15.29.	12.26.	10.24.
	Braun	10.22.	5.19.	5.19.	2.16.30.	14.28.	12.25.	9.23.	6.20.	3.17.	1.15.29.	12.26.	10.24.
	Blau	10.	5.	5.	2.30.	28.	25.	23.	20.	17.	15.	12.	10.
	Gelb	3.16.28.	11.25.	11.25.	8.23.	6.20.	3.17.	1.15.29.	12.26.	9.23.	7.21.	4.18.	2.16.
Frose	Grau	9.21.	4.18.	4.18.	1.15.29.	13.27.	11.24.	8.22.	5.19.	2.16.30.	14.28.	11.25.	9.23.
	Braun	13.24.	7.21.	7.21.	4.19.	3.16.31.	14.27.	11.25.	8.22.	5.19.	4.17.	1.14.28.	12.29.
	Blau	8.	3.	3.31.	28.	26.	23.	21.	18.	15.	13.	10.	8.
	Gelb	14.25.	7.21.	7.21.	4.19.	3.16.31.	14.27.	11.25.	8.22.	5.19.	4.17.	1.14.28.	12.30.
Gänsefurth	Grau	2.15.28.	11.25.	11.25.	8.23.	6.20.	3.17.	1.15.29.	12.26.	9.23.	7.21.	4.18.	2.16.31.
	Braun	2.15.28.	11.25.	11.25.	8.23.	6.20.	3.17.	1.15.29.	12.26.	9.23.	7.21.	4.18.	2.16.31.
	Blau	2.28.	25.	25.	23.	20.	17.	15.	12.	9.	7.	4.	2.31.
	Gelb	9.21.	3.17.	3.17.31.	14.28.	12.26.	10.23.	7.21.	4.18.	1.15.29.	13.27.	10.24.	8.22.
Gatersleben	Grau	10.22.	5.19.	5.19.	2.16.30.	14.28.	12.25.	9.23.	6.20.	3.17.	1.15.29.	12.26.	10.24.
	Braun	10.22.	5.19.	5.19.	2.16.30.	14.28.	12.25.	9.23.	6.20.	3.17.	1.15.29.	12.26.	10.24.
	Blau	22.	19.	19.	16.	14.	12.	9.	6.	3.	1.29.	26.	24.
	Gelb	4.17.28.	12.26.	12.26.	9.24.	7.21.	4.18.	2.16.30.	13.27.	10.24.	8.22.	5.19.	3.17.
Gerbitz	Grau	11.23.	6.20.	6.20.	3.17.	2.15.30.	13.26.	10.24.	7.21.	4.18.	2.16.30.	13.27.	11.27.
	Braun	11.23.	6.20.	6.20.	3.17.	2.15.30.	13.26.	10.24.	7.21.	4.18.	2.16.30.	13.27.	11.27.
	Blau	10.	5.	5.	2.30.	28.	25.	23.	20.	17.	15.	12.	10.
	Gelb	9.21.	3.17.	3.17.31.	14.28.	12.26.	10.23.	7.21.	4.18.	1.15.29.	13.27.	10.24.	8.22.
Gerlebogk Berwitz	Grau	8.20.	3.17.	3.17.31.	14.28.	12.26.	10.23.	7.21.	4.18.	1.15.29.	13.27.	10.24.	8.22.
	Braun	8.20.	3.17.	3.17.31.	14.28.	12.26.	10.23.	7.21.	4.18.	1.15.29.	13.27.	10.24.	8.22.
	Blau	3.29.	26.	26.	24.	21.	18.	16.	13.	10.	8.	5.	3.
	Gelb	2.15.27.	10.24.	10.24.	7.22.	5.19.	2.16.30.	14.28.	11.25.	8.22.	6.20.	3.17.	1.15.31.
Giersleben Strummendorf	Grau	7.18.31.	14.28.	14.28.	11.26.	9.23.	6.20.	4.18.	1.15.29.	12.26.	10.24.	7.21.	5.19.
	Braun	7.18.31.	14.28.	14.28.	11.26.	9.23.	6.20.	4.18.	1.15.29.	12.26.	10.24.	7.21.	5.19.
	Blau	7.31.	28.	28.	26.	23.	20.	18.	15.	12.	10.	7.	5.
	Gelb	8.20.31.	14.28.	14.28.	11.26.	9.23.	6.20.	4.18.	1.15.29.	12.26.	10.24.	7.21.	5.19.

Entsorgungsgebiet	Abfallart	Januar	Februar	März	April	Mai	Juni	Juli	August	September	Oktober	November	Dezember
Glinde	Grau	13.24.	7.21.	7.21.	4.19.	3.16.31.	14.27.	11.25.	8.22.	5.19.	4.17.	1.14.28.	12.29.
	Braun	10.22.	5.19.	5.19.	2.16.30.	14.28.	12.25.	9.23.	6.20.	3.17.	1.15.29.	12.26.	10.24.
	Blau	22.	19.	19.	16.	14.	12.	9.	6.	3.	1.29.	26.	24.
	Gelb	3.16.28.	11.25.	11.25.	8.23.	6.20.	3.17.	1.15.29.	12.26.	9.23.	7.21.	4.18.	2.16.
Glöthe	Grau	8.20.	3.17.	3.17.31.	14.28.	12.26.	10.23.	7.21.	4.18.	1.15.29.	13.27.	10.24.	8.22.
	Braun	8.20.	3.17.	3.17.31.	14.28.	12.26.	10.23.	7.21.	4.18.	1.15.29.	13.27.	10.24.	8.22.
	Blau	21.	17.	17.	14.	12.	10.	7.	4.	1.29.	27.	24.	22.
	Gelb	11.23	5.19.	5.19.	2.16.30.	14.28.	12.25.	9.23.	6.20.	3.17.	1.15.29.	12.26.	10.24.
Gnadau Döben	Grau	13.24.	7.21.	7.21.	4.19.	3.16.31.	14.27.	11.25.	8.22.	5.19.	4.17.	1.14.28.	12.29.
	Braun	11.23.	6.20.	6.20.	3.17.	2.15.30.	13.26.	10.24.	7.21.	4.18.	2.16.30.	13.27.	11.27.
	Blau	23.	20.	20.	17.	15.	13.	10.	7.	4.	2.30.	27.	27.
	Gelb	4.17.28.	12.26.	12.26.	9.24.	7.21.	4.18.	2.16.30.	13.27.	10.24.	8.22.	5.19.	3.17.
Gnölbzig Nelben	Grau	10.22.	5.19.	5.19.	2.16.30.	14.28.	12.25.	9.23.	6.20.	3.17.	1.15.29.	12.26.	10.24.
	Braun	10.22.	5.19.	5.19.	2.16.30.	14.28.	12.25.	9.23.	6.20.	3.17.	1.15.29.	12.26.	10.24.
	Blau	16.	12.	12.	9.	7.	4.	2.30.	27.	24.	22.	19.	17.
	Gelb	4.17.28.	12.26.	12.26.	9.24.	7.21.	4.18.	2.16.30.	13.27.	10.24.	8.22.	5.19.	3.17.
Golbitz Garsena	Grau	9.21.	4.18.	4.18.	1.15.29.	13.27.	11.24.	8.22.	5.19.	2.16.30.	14.28.	11.25.	9.23.
	Braun	9.21.	4.18.	4.18.	1.15.29.	13.27.	11.24.	8.22.	5.19.	2.16.30.	14.28.	11.25.	9.23.
	Blau	13.	7.	7.	4.	3.31.	27.	25.	22.	19.	17.	14.	12.
	Gelb	2.15.27.	10.24.	10.24.	7.22.	5.19.	2.16.30.	14.28.	11.25.	8.22.	6.20.	3.17.	1.15.31.
Grimschleben	Grau	11.23.	6.20.	6.20.	3.17.	2.15.30.	13.26.	10.24.	7.21.	4.18.	2.16.30.	13.27.	11.27.
	Braun	11.23.	6.20.	6.20.	3.17.	2.15.30.	13.26.	10.24.	7.21.	4.18.	2.16.30.	13.27.	11.27.
	Blau	10.	5.	5.	2.30.	28.	25.	23.	20.	17.	15.	12.	10.
	Gelb	9.21.	3.17.	3.17.31.	14.28.	12.26.	10.23.	7.21.	4.18.	1.15.29.	13.27.	10.24.	8.22.
Gröna	Grau	9.21.	4.18.	4.18.	1.15.29.	13.27.	11.24.	8.22.	5.19.	2.16.30.	14.28.	11.25.	9.23.
	Braun	9.21.	4.18.	4.18.	1.15.29.	13.27.	11.24.	8.22.	5.19.	2.16.30.	14.28.	11.25.	9.23.
	Blau	16.	12.	12.	9.	7.	4.	2.30.	27.	24.	22.	19.	17.
	Gelb	11.23	5.19.	5.19.	2.16.30.	14.28.	12.25.	9.23.	6.20.	3.17.	1.15.29.	12.26.	10.24.
Groß Börnecke	Grau	3.16.29.	12.26.	12.26.	9.24.	7.21.	4.18.	2.16.30.	13.27.	10.24.	8.22.	5.19.	3.17.
	Braun	3.16.29.	12.26.	12.26.	9.24.	7.21.	4.18.	2.16.30.	13.27.	10.24.	8.22.	5.19.	3.17.
	Blau	11.	6.	6.	3.	2.30.	26.	24.	21.	18.	16.	13.	11.
	Gelb	13.24.	6.20.	6.20.	3.17.	2.15.30.	13.26.	10.24.	7.21.	4.18.	2.16.30.	13.27.	11.29.
Großmühlingen	Grau	11.23.	6.20.	6.20.	3.17.	2.15.30.	13.26.	10.24.	7.21.	4.18.	2.16.30.	13.27.	11.27.
	Braun	13.24.	7.21.	7.21.	4.19.	3.16.31.	14.27.	11.25.	8.22.	5.19.	4.17.	1.14.28.	12.29.
	Blau	3.29.	26.	26.	24.	21.	18.	16.	13.	10.	8.	5.	3.
	Gelb	7.18.30.	13.27.	13.27.	10.25.	8.22.	5.19.	3.17.31.	14.28.	11.25.	9.23.	6.20.	4.18.

Entsorgungsgebiet	Abfallart	Januar	Februar	März	April	Mai	Juni	Juli	August	September	Oktober	November	Dezember
Groß Rosenberg	Grau	7.18.31.	14.28.	14.28.	11.26.	9.23.	6.20.	4.18.	1.15.29.	12.26.	10.24.	7.21.	5.19.
	Braun	7.18.31.	14.28.	14.28.	11.26.	9.23.	6.20.	4.18.	1.15.29.	12.26.	10.24.	7.21.	5.19.
	Blau	11.	6.	6.	3.	2.30.	26.	24.	21.	18.	16.	13.	11.
	Gelb	8.20.31.	14.28.	14.28.	11.26.	9.23.	6.20.	4.18.	1.15.29.	12.26.	10.24.	7.21.	5.19.
Groß Schierstedt	Grau	7.18.31.	14.28.	14.28.	11.26.	9.23.	6.20.	4.18.	1.15.29.	12.26.	10.24.	7.21.	5.19.
	Braun	7.18.31.	14.28.	14.28.	11.26.	9.23.	6.20.	4.18.	1.15.29.	12.26.	10.24.	7.21.	5.19.
	Blau	8.	3.	3.31.	28.	26.	23.	21.	18.	15.	13.	10.	8.
	Gelb	8.20.31.	14.28.	14.28.	11.26.	9.23.	6.20.	4.18.	1.15.29.	12.26.	10.24.	7.21.	5.19.
Güsten	Grau	3.16.29.	12.26.	12.26.	9.24.	7.21.	4.18.	2.16.30.	13.27.	10.24.	8.22.	5.19.	3.17.
	Braun	3.16.29.	12.26.	12.26.	9.24.	7.21.	4.18.	2.16.30.	13.27.	10.24.	8.22.	5.19.	3.17.
	Blau	15.	11.	11.	8.	6.	3.	1.29.	26.	23.	21.	18.	16.
	Gelb	13.24.	6.20.	6.20.	3.17.	2.15.30.	13.26.	10.24.	7.21.	4.18.	2.16.30.	13.27.	11.29.
Hakeborn	Grau	10.22.	5.19.	5.19.	2.16.30.	14.28.	12.25.	9.23.	6.20.	3.17.	1.15.29.	12.26.	10.24.
	Braun	10.22.	5.19.	5.19.	2.16.30.	14.28.	12.25.	9.23.	6.20.	3.17.	1.15.29.	12.26.	10.24.
	Blau	23.	20.	20.	17.	15.	13.	10.	7.	4.	2.30.	27.	27.
	Gelb	10.22.	4.18.	4.18.	1.15.29.	13.27.	11.24.	8.22.	5.19.	2.16.30.	14.28.	11.25.	9.23.
Hecklingen	Grau	2.15.28.	11.25.	11.25.	8.23.	6.20.	3.17.	1.15.29.	12.26.	9.23.	7.21.	4.18.	2.16.31.
	Braun	2.15.28.	11.25.	11.25.	8.23.	6.20.	3.17.	1.15.29.	12.26.	9.23.	7.21.	4.18.	2.16.31.
	Blau	2.28.	25.	25.	23.	20.	17.	15.	12.	9.	7.	4.	2.31.
	Gelb	9.21.	3.17.	3.17.31.	14.28.	12.26.	10.23.	7.21.	4.18.	1.15.29.	13.27.	10.24.	8.22.
Hohenerxleben	Grau	3.16.29.	12.26.	12.26.	9.24.	7.21.	4.18.	2.16.30.	13.27.	10.24.	8.22.	5.19.	3.17.
	Braun	11.23.	6.20.	6.20.	3.17.	2.15.30.	13.26.	10.24.	7.21.	4.18.	2.16.30.	13.27.	11.27.
	Blau	9.	4.	4.	1.29.	27.	24.	22.	19.	16.	14.	11.	9.
	Gelb	11.23	5.19.	5.19.	2.16.30.	14.28.	12.25.	9.23.	6.20.	3.17.	1.15.29.	12.26.	10.24.
Hoym	Grau	13.24.	7.21.	7.21.	4.19.	3.16.31.	14.27.	11.25.	8.22.	5.19.	4.17.	1.14.28.	12.29.
	Braun	13.24.	7.21.	7.21.	4.19.	3.16.31.	14.27.	11.25.	8.22.	5.19.	4.17.	1.14.28.	12.29.
	Blau	11.	6.	6.	3.	2.30.	26.	24.	21.	18.	16.	13.	11.
	Gelb	7.18.30.	13.27.	13.27.	10.25.	8.22.	5.19.	3.17.31.	14.28.	11.25.	9.23.	6.20.	4.18.
Ilberstedt Bullenstedt / Cölbigk	Grau	4.17.30.	13.27.	13.27.	10.25.	8.22.	5.19.	3.17.31	14.28.	11.25.	9.23.	6.20.	4.18.
	Braun	4.17.30.	13.27.	13.27.	10.25.	8.22.	5.19.	3.17.31	14.28.	11.25.	9.23.	6.20.	4.18.
	Blau	7.31.	28.	28.	26.	23.	20.	18.	15.	12.	10.	7.	5.
	Gelb	10.22.	4.18.	4.18.	1.15.29.	13.27.	11.24.	8.22.	5.19.	2.16.30.	14.28.	11.25.	9.23.
Jesar	Grau	11.23.	6.20.	6.20.	3.17.	2.15.30.	13.26.	10.24.	7.21.	4.18.	2.16.30.	13.27.	11.27.
	Braun	11.23.	6.20.	6.20.	3.17.	2.15.30.	13.26.	10.24.	7.21.	4.18.	2.16.30.	13.27.	11.27.
	Blau	10.	5.	5.	2.30.	28.	25.	23.	20.	17.	15.	12.	10.
	Gelb	9.21.	3.17.	3.17.31.	14.28.	12.26.	10.23.	7.21.	4.18.	1.15.29.	13.27.	10.24.	8.22.

Entsorgungsgebiet	Abfallart	Januar	Februar	März	April	Mai	Juni	Juli	August	September	Oktober	November	Dezember
Kleinföhlingen Zens	Grau	11.23.	6.20.	6.20.	3.17.	2.15.30.	13.26.	10.24.	7.21.	4.18.	2.16.30.	13.27.	11.27.
	Braun	13.24.	7.21.	7.21.	4.19.	3.16.31.	14.27.	11.25.	8.22.	5.19.	4.17.	1.14.28.	12.29.
	Blau	24.	21.	21.	19.	16.	14.	11.	8.	5.	4.	1.28.	29.
	Gelb	2.15.27.	10.24.	10.24.	7.22.	5.19.	2.16.30.	14.28.	11.25.	8.22.	6.20.	3.17.	1.15.31.
Klein Rosenberg	Grau	7.18.31.	14.28.	14.28.	11.26.	9.23.	6.20.	4.18.	1.15.29.	12.26.	10.24.	7.21.	5.19.
	Braun	7.18.31.	14.28.	14.28.	11.26.	9.23.	6.20.	4.18.	1.15.29.	12.26.	10.24.	7.21.	5.19.
	Blau	22.	19.	19.	16.	14.	12.	9.	6.	3.	1.29.	26.	24.
	Gelb	8.20.31.	14.28.	14.28.	11.26.	9.23.	6.20.	4.18.	1.15.29.	12.26.	10.24.	7.21.	5.19.
Klein Schierstedt	Grau	8.20.	3.17.	3.17.31.	14.28.	12.26.	10.23.	7.21.	4.18.	1.15.29.	13.27.	10.24.	8.22.
	Braun	7.18.31.	14.28.	14.28.	11.26.	9.23.	6.20.	4.18.	1.15.29.	12.26.	10.24.	7.21.	5.19.
	Blau	21.	17.	17.	14.	12.	10.	7.	4.	1.29.	27.	24.	22.
	Gelb	8.20.31.	14.28.	14.28.	11.26.	9.23.	6.20.	4.18.	1.15.29.	12.26.	10.24.	7.21.	5.19.
Könnern	Grau	9.21.	4.18.	4.18.	1.15.29.	13.27.	11.24.	8.22.	5.19.	2.16.30.	14.28.	11.25.	9.23.
	Braun	9.21.	4.18.	4.18.	1.15.29.	13.27.	11.24.	8.22.	5.19.	2.16.30.	14.28.	11.25.	9.23.
	Blau	13.	7.	7.	4.	3.31.	27.	25.	22.	19.	17.	14.	12.
	Gelb	11.23	5.19.	5.19.	2.16.30.	14.28.	12.25.	9.23.	6.20.	3.17.	1.15.29.	12.26.	10.24.
Küstrena	Grau	10.22.	5.19.	5.19.	2.16.30.	14.28.	12.25.	9.23.	6.20.	3.17.	1.15.29.	12.26.	10.24.
	Braun	10.22.	5.19.	5.19.	2.16.30.	14.28.	12.25.	9.23.	6.20.	3.17.	1.15.29.	12.26.	10.24.
	Blau	3.29.	26.	26.	24.	21.	18.	16.	13.	10.	8.	5.	3.
	Gelb	7.18.30.	13.27.	13.27.	10.25.	8.22.	5.19.	3.17.31.	14.28.	11.25.	9.23.	6.20.	4.18.
Latdorf	Grau	2.15.28.	11.25.	11.25.	8.23.	6.20.	3.17.	1.15.29.	12.26.	9.23.	7.21.	4.18.	2.16.31.
	Braun	2.15.28.	11.25.	11.25.	8.23.	6.20.	3.17.	1.15.29.	12.26.	9.23.	7.21.	4.18.	2.16.31.
	Blau	7.31.	28.	28.	26.	23.	20.	18.	15.	12.	10.	7.	5.
	Gelb	9.21.	3.17.	3.17.31.	14.28.	12.26.	10.23.	7.21.	4.18.	1.15.29.	13.27.	10.24.	8.22.
Lebendorf Bebitz / Trebitz	Grau	2.15.28.	11.25.	11.25.	8.23.	6.20.	3.17.	1.15.29.	12.26.	9.23.	7.21.	4.18.	2.16.31.
	Braun	2.15.28.	11.25.	11.25.	8.23.	6.20.	3.17.	1.15.29.	12.26.	9.23.	7.21.	4.18.	2.16.31.
	Blau	8.	3.	3.31.	28.	26.	23.	21.	18.	15.	13.	10.	8.
	Gelb	2.15.27.	10.24.	10.24.	7.22.	5.19.	2.16.30.	14.28.	11.25.	8.22.	6.20.	3.17.	1.15.31.
Löbnitz	Grau	11.23.	6.20.	6.20.	3.17.	2.15.30.	13.26.	10.24.	7.21.	4.18.	2.16.30.	13.27.	11.27.
	Braun	11.23.	6.20.	6.20.	3.17.	2.15.30.	13.26.	10.24.	7.21.	4.18.	2.16.30.	13.27.	11.27.
	Blau	9.	4.	4.	1.29.	27.	24.	22.	19.	16.	14.	11.	9.
	Gelb	14.25.	7.21.	7.21.	4.19.	3.16.31.	14.27.	11.25.	8.22.	5.19.	4.17.	1.14.28.	12.30.
Lödderitz Luisenhof	Grau	7.18.31.	14.28.	14.28.	11.26.	9.23.	6.20.	4.18.	1.15.29.	12.26.	10.24.	7.21.	5.19.
	Braun	7.18.31.	14.28.	14.28.	11.26.	9.23.	6.20.	4.18.	1.15.29.	12.26.	10.24.	7.21.	5.19.
	Blau	10.	5.	5.	2.30.	28.	25.	23.	20.	17.	15.	12.	10.
	Gelb	7.18.30.	13.27.	13.27.	10.25.	8.22.	5.19.	3.17.31.	14.28.	11.25.	9.23.	6.20.	4.18.

Entsorgungsgebiet	Abfallart	Januar	Februar	März	April	Mai	Juni	Juli	August	September	Oktober	November	Dezember
Löderburg	Grau	14.27.	10.24.	10.24.	7.22.	5.19.	2.16.30	14.28.	11.25.	8.22.	6.20.	3.17.	1.15.30.
	Braun	2.15.28.	11.25.	11.25.	8.23.	6.20.	3.17.	1.15.29.	12.26.	9.23.	7.21.	4.18.	2.16.31.
	Blau	14.	10.	10.	7.	5.	2.30.	28.	25.	22.	20.	17.	15.
	Gelb	3.16.28.	11.25.	11.25.	8.23.	6.20.	3.17.	1.15.29.	12.26.	9.23.	7.21.	4.18.	2.16.
Löderburg Lust	Grau	4.17.30.	13.27.	13.27.	10.25.	8.22.	5.19.	3.17.31	14.28.	11.25.	9.23.	6.20.	4.18.
	Braun	4.17.30.	13.27.	13.27.	10.25.	8.22.	5.19.	3.17.31	14.28.	11.25.	9.23.	6.20.	4.18.
	Blau	13.	7.	7.	4.	3.31.	27.	25.	22.	19.	17.	14.	12.
	Gelb	3.16.28.	11.25.	11.25.	8.23.	6.20.	3.17.	1.15.29.	12.26.	9.23.	7.21.	4.18.	2.16.
Mehringen	Grau	8.20.	3.17.	3.17.31.	14.28.	12.26.	10.23.	7.21.	4.18.	1.15.29.	13.27.	10.24.	8.22.
	Braun	8.20.	3.17.	3.17.31.	14.28.	12.26.	10.23.	7.21.	4.18.	1.15.29.	13.27.	10.24.	8.22.
	Blau	21.	17.	17.	14.	12.	10.	7.	4.	1.29.	27.	24.	22.
	Gelb	9.21.	3.17.	3.17.31.	14.28.	12.26.	10.23.	7.21.	4.18.	1.15.29.	13.27.	10.24.	8.22.
Nachterstedt	Grau	13.24.	7.21.	7.21.	4.19.	3.16.31.	14.27.	11.25.	8.22.	5.19.	4.17.	1.14.28.	12.29.
	Braun	9.21.	4.18.	4.18.	1.15.29.	13.27.	11.24.	8.22.	5.19.	2.16.30.	14.28.	11.25.	9.23.
	Blau	4.30.	27.	27.	25.	22.	19.	17.	14.	11.	9.	6.	4.
	Gelb	2.15.27.	10.24.	10.24.	7.22.	5.19.	2.16.30.	14.28.	11.25.	8.22.	6.20.	3.17.	1.15.31.
Neugattersleben	Grau	11.23.	6.20.	6.20.	3.17.	2.15.30.	13.26.	10.24.	7.21.	4.18.	2.16.30.	13.27.	11.27.
	Braun	11.23.	6.20.	6.20.	3.17.	2.15.30.	13.26.	10.24.	7.21.	4.18.	2.16.30.	13.27.	11.27.
	Blau	9.	4.	4.	1.29.	27.	24.	22.	19.	16.	14.	11.	9.
	Gelb	9.21.	3.17.	3.17.31.	14.28.	12.26.	10.23.	7.21.	4.18.	1.15.29.	13.27.	10.24.	8.22.
Neu Königsau	Grau	8.20.	3.17.	3.17.31.	14.28.	12.26.	10.23.	7.21.	4.18.	1.15.29.	13.27.	10.24.	8.22.
	Braun	9.21.	4.18.	4.18.	1.15.29.	13.27.	11.24.	8.22.	5.19.	2.16.30.	14.28.	11.25.	9.23.
	Blau	21.	17.	17.	14.	12.	10.	7.	4.	1.29.	27.	24.	22.
	Gelb	3.16.28.	11.25.	11.25.	8.23.	6.20.	3.17.	1.15.29.	12.26.	9.23.	7.21.	4.18.	2.16.
Neundorf	Grau	7.18.31.	14.28.	14.28.	11.26.	9.23.	6.20.	4.18.	1.15.29.	12.26.	10.24.	7.21.	5.19.
	Braun	7.18.31.	14.28.	14.28.	11.26.	9.23.	6.20.	4.18.	1.15.29.	12.26.	10.24.	7.21.	5.19.
	Blau	7.31.	28.	28.	26.	23.	20.	18.	15.	12.	10.	7.	5.
	Gelb	4.17.28.	12.26.	12.26.	9.24.	7.21.	4.18.	2.16.30.	13.27.	10.24.	8.22.	5.19.	3.17.
Neustaßfurt	Grau	13.24.	7.21.	7.21.	4.19.	3.16.31.	14.27.	11.25.	8.22.	5.19.	4.17.	1.14.28.	12.29.
	Braun	7.18.31.	14.28.	14.28.	11.26.	9.23.	6.20.	4.18.	1.15.29.	12.26.	10.24.	7.21.	5.19.
	Blau	2.28.	25.	25.	23.	20.	17.	15.	12.	9.	7.	4.	2.31.
	Gelb	3.16.28.	11.25.	11.25.	8.23.	6.20.	3.17.	1.15.29.	12.26.	9.23.	7.21.	4.18.	2.16.
Nienburg Altenburg	Grau	2.15.28.	11.25.	11.25.	8.23.	6.20.	3.17.	1.15.29.	12.26.	9.23.	7.21.	4.18.	2.16.31.
	Braun	2.15.28.	11.25.	11.25.	8.23.	6.20.	3.17.	1.15.29.	12.26.	9.23.	7.21.	4.18.	2.16.31.
	Blau	9.	4.	4.	1.29.	27.	24.	22.	19.	16.	14.	11.	9.
	Gelb	13.24.	6.20.	6.20.	3.17.	2.15.30.	13.26.	10.24.	7.21.	4.18.	2.16.30.	13.27.	11.29.

Entsorgungsgebiet	Abfallart	Januar	Februar	März	April	Mai	Juni	Juli	August	September	Oktober	November	Dezember
Osmarsleben	Grau	3.16.29.	12.26.	12.26.	9.24.	7.21.	4.18.	2.16.30.	13.27.	10.24.	8.22.	5.19.	3.17.
	Braun	3.16.29.	12.26.	12.26.	9.24.	7.21.	4.18.	2.16.30.	13.27.	10.24.	8.22.	5.19.	3.17.
	Blau	15.	11.	11.	8.	6.	3.	1.29.	26.	23.	21.	18.	16.
	Gelb	10.22.	4.18.	4.18.	1.15.29.	13.27.	11.24.	8.22.	5.19.	2.16.30.	14.28.	11.25.	9.23.
Patzetz	Grau	7.18.31.	14.28.	14.28.	11.26.	9.23.	6.20.	4.18.	1.15.29.	12.26.	10.24.	7.21.	5.19.
	Braun	7.18.31.	14.28.	14.28.	11.26.	9.23.	6.20.	4.18.	1.15.29.	12.26.	10.24.	7.21.	5.19.
	Blau	10.	5.	5.	2.30.	28.	25.	23.	20.	17.	15.	12.	10.
	Gelb	7.18.30.	13.27.	13.27.	10.25.	8.22.	5.19.	3.17.31.	14.28.	11.25.	9.23.	6.20.	4.18.
Peißen	Grau	2.15.28.	11.25.	11.25.	8.23.	6.20.	3.17.	1.15.29.	12.26.	9.23.	7.21.	4.18.	2.16.31.
	Braun	2.15.28.	11.25.	11.25.	8.23.	6.20.	3.17.	1.15.29.	12.26.	9.23.	7.21.	4.18.	2.16.31.
	Blau	8.	3.	3.31.	28.	26.	23.	21.	18.	15.	13.	10.	8.
	Gelb	2.15.27.	10.24.	10.24.	7.22.	5.19.	2.16.30.	14.28.	11.25.	8.22.	6.20.	3.17.	1.15.31.
Plötzkau Bründel Großwirschleben	Grau	3.16.29.	12.26.	12.26.	9.24.	7.21.	4.18.	2.16.30.	13.27.	10.24.	8.22.	5.19.	3.17.
	Braun	3.16.29.	12.26.	12.26.	9.24.	7.21.	4.18.	2.16.30.	13.27.	10.24.	8.22.	5.19.	3.17.
	Blau	18.	14.	14.	11.	9.	6.	4.	1.29.	26.	24.	21.	19.
	Gelb	10.22.	4.18.	4.18.	1.15.29.	13.27.	11.24.	8.22.	5.19.	2.16.30.	14.28.	11.25.	9.23.
Plötzky	Grau	2.15.28.	11.25.	11.25.	8.23.	6.20.	3.17.	1.15.29.	12.26.	9.23.	7.21.	4.18.	2.16.31.
	Braun	2.15.28.	11.25.	11.25.	8.23.	6.20.	3.17.	1.15.29.	12.26.	9.23.	7.21.	4.18.	2.16.31.
	Blau	15.	11.	11.	8.	6.	3.	1.29.	26.	23.	21.	18.	16.
	Gelb	3.16.28.	11.25.	11.25.	8.23.	6.20.	3.17.	1.15.29.	12.26.	9.23.	7.21.	4.18.	2.16.
Pobzig Borgesdorf Gramsdorf	Grau	11.23.	6.20.	6.20.	3.17.	2.15.30.	13.26.	10.24.	7.21.	4.18.	2.16.30.	13.27.	11.27.
	Braun	11.23.	6.20.	6.20.	3.17.	2.15.30.	13.26.	10.24.	7.21.	4.18.	2.16.30.	13.27.	11.27.
	Blau	10.	5.	5.	2.30.	28.	25.	23.	20.	17.	15.	12.	10.
	Gelb	9.21.	3.17.	3.17.31.	14.28.	12.26.	10.23.	7.21.	4.18.	1.15.29.	13.27.	10.24.	8.22.
Poley Weddegast	Grau	14.27.	10.24.	10.24.	7.22.	5.19.	2.16.30.	14.28.	11.25.	8.22.	6.20.	3.17.	1.15.30.
	Braun	14.27.	10.24.	10.24.	7.22.	5.19.	2.16.30.	14.28.	11.25.	8.22.	6.20.	3.17.	1.15.30.
	Blau	10.	5.	5.	2.30.	28.	25.	23.	20.	17.	15.	12.	10.
	Gelb	3.16.28.	11.25.	11.25.	8.23.	6.20.	3.17.	1.15.29.	12.26.	9.23.	7.21.	4.18.	2.16.
Pömmelte	Grau	13.24.	7.21.	7.21.	4.19.	3.16.31.	14.27.	11.25.	8.22.	5.19.	4.17.	1.14.28.	12.29.
	Braun	10.22.	5.19.	5.19.	2.16.30.	14.28.	12.25.	9.23.	6.20.	3.17.	1.15.29.	12.26.	10.24.
	Blau	22.	19.	19.	16.	14.	12.	9.	6.	3.	1.29.	26.	24.
	Gelb	3.16.28.	11.25.	11.25.	8.23.	6.20.	3.17.	1.15.29.	12.26.	9.23.	7.21.	4.18.	2.16.
Pretzien	Grau	2.15.28.	11.25.	11.25.	8.23.	6.20.	3.17.	1.15.29.	12.26.	9.23.	7.21.	4.18.	2.16.31.
	Braun	2.15.28.	11.25.	11.25.	8.23.	6.20.	3.17.	1.15.29.	12.26.	9.23.	7.21.	4.18.	2.16.31.
	Blau	15.	11.	11.	8.	6.	3.	1.29.	26.	23.	21.	18.	16.
	Gelb	3.16.28.	11.25.	11.25.	8.23.	6.20.	3.17.	1.15.29.	12.26.	9.23.	7.21.	4.18.	2.16.

Entsorgungsgebiet	Abfallart	Januar	Februar	März	April	Mai	Juni	Juli	August	September	Oktober	November	Dezember
Preußlitz Leau / Plömnitz	Grau	4.17.30.	13.27.	13.27.	10.25.	8.22.	5.19.	3.17.31	14.28.	11.25.	9.23.	6.20.	4.18.
	Braun	4.17.30.	13.27.	13.27.	10.25.	8.22.	5.19.	3.17.31	14.28.	11.25.	9.23.	6.20.	4.18.
	Blau	2.28.	25.	25.	23.	20.	17.	15.	12.	9.	7.	4.	2.31.
	Gelb	3.16.28.	11.25.	11.25.	8.23.	6.20.	3.17.	1.15.29.	12.26.	9.23.	7.21.	4.18.	2.16.
Rajoch	Grau	7.18.31.	14.28.	14.28.	11.26.	9.23.	6.20.	4.18.	1.15.29.	12.26.	10.24.	7.21.	5.19.
	Braun	7.18.31.	14.28.	14.28.	11.26.	9.23.	6.20.	4.18.	1.15.29.	12.26.	10.24.	7.21.	5.19.
	Blau	10.	5.	5.	2.30.	28.	25.	23.	20.	17.	15.	12.	10.
	Gelb	7.18.30.	13.27.	13.27.	10.25.	8.22.	5.19.	3.17.31.	14.28.	11.25.	9.23.	6.20.	4.18.
Ranies	Grau	2.15.28.	11.25.	11.25.	8.23.	6.20.	3.17.	1.15.29.	12.26.	9.23.	7.21.	4.18.	2.16.31.
	Braun	2.15.28.	11.25.	11.25.	8.23.	6.20.	3.17.	1.15.29.	12.26.	9.23.	7.21.	4.18.	2.16.31.
	Blau	15.	11.	11.	8.	6.	3.	1.29.	26.	23.	21.	18.	16.
	Gelb	3.16.28.	11.25.	11.25.	8.23.	6.20.	3.17.	1.15.29.	12.26.	9.23.	7.21.	4.18.	2.16.
Rathmannsdorf	Grau	3.16.29.	12.26.	12.26.	9.24.	7.21.	4.18.	2.16.30.	13.27.	10.24.	8.22.	5.19.	3.17.
	Braun	3.16.29.	12.26.	12.26.	9.24.	7.21.	4.18.	2.16.30.	13.27.	10.24.	8.22.	5.19.	3.17.
	Blau	15.	11.	11.	8.	6.	3.	1.29.	26.	23.	21.	18.	16.
	Gelb	11.23	5.19.	5.19.	2.16.30.	14.28.	12.25.	9.23.	6.20.	3.17.	1.15.29.	12.26.	10.24.
Rothenförde	Grau	4.17.30.	13.27.	13.27.	10.25.	8.22.	5.19.	3.17.31	14.28.	11.25.	9.23.	6.20.	4.18.
	Braun	4.17.30.	13.27.	13.27.	10.25.	8.22.	5.19.	3.17.31	14.28.	11.25.	9.23.	6.20.	4.18.
	Blau	13.	7.	7.	4.	3.31.	27.	25.	22.	19.	17.	14.	12.
	Gelb	3.16.28.	11.25.	11.25.	8.23.	6.20.	3.17.	1.15.29.	12.26.	9.23.	7.21.	4.18.	2.16.
Sachsendorf	Grau	7.18.31.	14.28.	14.28.	11.26.	9.23.	6.20.	4.18.	1.15.29.	12.26.	10.24.	7.21.	5.19.
	Braun	7.18.31.	14.28.	14.28.	11.26.	9.23.	6.20.	4.18.	1.15.29.	12.26.	10.24.	7.21.	5.19.
	Blau	10.	5.	5.	2.30.	28.	25.	23.	20.	17.	15.	12.	10.
	Gelb	7.18.30.	13.27.	13.27.	10.25.	8.22.	5.19.	3.17.31.	14.28.	11.25.	9.23.	6.20.	4.18.
Schackenthal	Grau	8.20.	3.17.	3.17.31.	14.28.	12.26.	10.23.	7.21.	4.18.	1.15.29.	13.27.	10.24.	8.22.
	Braun	8.20.	3.17.	3.17.31.	14.28.	12.26.	10.23.	7.21.	4.18.	1.15.29.	13.27.	10.24.	8.22.
	Blau	21.	17.	17.	14.	12.	10.	7.	4.	1.29.	27.	24.	22.
	Gelb	9.21.	3.17.	3.17.31.	14.28.	12.26.	10.23.	7.21.	4.18.	1.15.29.	13.27.	10.24.	8.22.
Schackstedt	Grau	8.20.	3.17.	3.17.31.	14.28.	12.26.	10.23.	7.21.	4.18.	1.15.29.	13.27.	10.24.	8.22.
	Braun	8.20.	3.17.	3.17.31.	14.28.	12.26.	10.23.	7.21.	4.18.	1.15.29.	13.27.	10.24.	8.22.
	Blau	21.	17.	17.	14.	12.	10.	7.	4.	1.29.	27.	24.	22.
	Gelb	4.17.28.	12.26.	12.26.	9.24.	7.21.	4.18.	2.16.30.	13.27.	10.24.	8.22.	5.19.	3.17.
Schadeleben	Grau	8.20.	3.17.	3.17.31.	14.28.	12.26.	10.23.	7.21.	4.18.	1.15.29.	13.27.	10.24.	8.22.
	Braun	10.22.	5.19.	5.19.	2.16.30.	14.28.	12.25.	9.23.	6.20.	3.17.	1.15.29.	12.26.	10.24.
	Blau	21.	17.	17.	14.	12.	10.	7.	4.	1.29.	27.	24.	22.
	Gelb	3.16.28.	11.25.	11.25.	8.23.	6.20.	3.17.	1.15.29.	12.26.	9.23.	7.21.	4.18.	2.16.

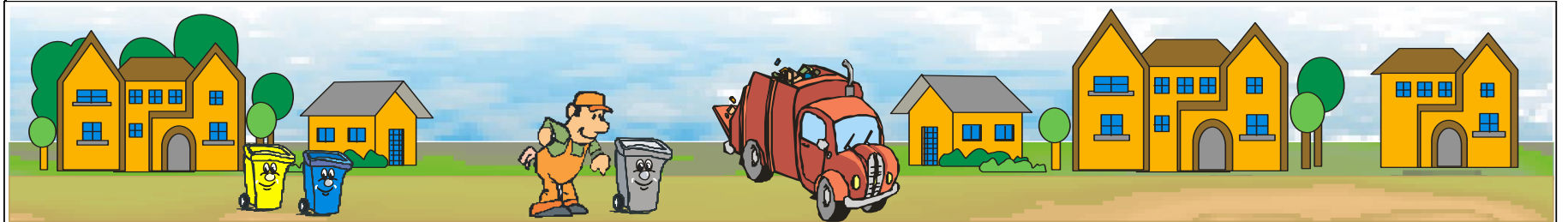
Entsorgungsgebiet	Abfallart	Januar	Februar	März	April	Mai	Juni	Juli	August	September	Oktober	November	Dezember
Schneidlingen	Grau	10.22.	5.19.	5.19.	2.16.30.	14.28.	12.25.	9.23.	6.20.	3.17.	1.15.29.	12.26.	10.24.
	Braun	3.16.29.	12.26.	12.26.	9.24.	7.21.	4.18.	2.16.30.	13.27.	10.24.	8.22.	5.19.	3.17.
	Blau	15.	11.	11.	8.	6.	3.	1.29.	26.	23.	21.	18.	16.
	Gelb	13.24.	6.20.	6.20.	3.17.	2.15.30.	13.26.	10.24.	7.21.	4.18.	2.16.30.	13.27.	11.29.
Schönebeck 1	Grau	8.20.	3.17.	3.17.31.	14.28.	12.26.	10.23.	7.21.	4.18.	1.15.29.	13.27.	10.24.	8.22.
	Braun	8.20.	3.17.	3.17.31.	14.28.	12.26.	10.23.	7.21.	4.18.	1.15.29.	13.27.	10.24.	8.22.
	Blau	21.	17.	17.	14.	12.	10.	7.	4.	1.29.	27.	24.	22.
	Gelb	9.21.	3.17.	3.17.31.	14.28.	12.26.	10.23.	7.21.	4.18.	1.15.29.	13.27.	10.24.	8.22.
Schönebeck 2	Grau	2.15.28.	11.25.	11.25.	8.23.	6.20.	3.17.	1.15.29.	12.26.	9.23.	7.21.	4.18.	2.16.31.
	Braun	9.21.	4.18.	4.18.	1.15.29.	13.27.	11.24.	8.22.	5.19.	2.16.30.	14.28.	11.25.	9.23.
	Blau	9.	4.	4.	1.29.	27.	24.	22.	19.	16.	14.	11.	9.
	Gelb	14.25.	7.21.	7.21.	4.19.	3.16.31.	14.27.	11.25.	8.22.	5.19.	4.17.	1.14.28.	12.30.
Schönebeck 3	Grau	7.18.31.	14.28.	14.28.	11.26.	9.23.	6.20.	4.18.	1.15.29.	12.26.	10.24.	7.21.	5.19.
	Braun	7.18.31.	14.28.	14.28.	11.26.	9.23.	6.20.	4.18.	1.15.29.	12.26.	10.24.	7.21.	5.19.
	Blau	18.	14.	14.	11.	9.	6.	4.	1.29.	26.	24.	21.	19.
	Gelb	7.18.30.	13.27.	13.27.	10.25.	8.22.	5.19.	3.17.31.	14.28.	11.25.	9.23.	6.20.	4.18.
Schönebeck 4	Grau	4.17.30.	13.27.	13.27.	10.25.	8.22.	5.19.	3.17.31.	14.28.	11.25.	9.23.	6.20.	4.18.
	Braun	11.23.	6.20.	6.20.	3.17.	2.15.30.	13.26.	10.24.	7.21.	4.18.	2.16.30.	13.27.	11.27.
	Blau	23.	20.	20.	17.	15.	13.	10.	7.	4.	2.30.	27.	27.
	Gelb	3.16.28.	11.25.	11.25.	8.23.	6.20.	3.17.	1.15.29.	12.26.	9.23.	7.21.	4.18.	2.16.
Schönebeck 5	Grau	9.21.	4.18.	4.18.	1.15.29.	13.27.	11.24.	8.22.	5.19.	2.16.30.	14.28.	11.25.	9.23.
	Braun	13.24.	7.21.	7.21.	4.19.	3.16.31.	14.27.	11.25.	8.22.	5.19.	4.17.	1.14.28.	12.29.
	Blau	13.	7.	7.	4.	3.31.	27.	25.	22.	19.	17.	14.	12.
	Gelb	4.17.28.	12.26.	12.26.	9.24.	7.21.	4.18.	2.16.30.	13.27.	10.24.	8.22.	5.19.	3.17.
Schönebeck 6	Grau	14.27.	10.24.	10.24.	7.22.	5.19.	2.16.30.	14.28.	11.25.	8.22.	6.20.	3.17.	1.15.30.
	Braun	14.27.	10.24.	10.24.	7.22.	5.19.	2.16.30.	14.28.	11.25.	8.22.	6.20.	3.17.	1.15.30.
	Blau	14.	10.	10.	7.	5.	2.30.	28.	25.	22.	20.	17.	15.
	Gelb	8.20.31.	14.28.	14.28.	11.26.	9.23.	6.20.	4.18.	1.15.29.	12.26.	10.24.	7.21.	5.19.
Schönebeck 7	Grau	9.21.	4.18.	4.18.	1.15.29.	13.27.	11.24.	8.22.	5.19.	2.16.30.	14.28.	11.25.	9.23.
	Braun	2.15.28.	11.25.	11.25.	8.23.	6.20.	3.17.	1.15.29.	12.26.	9.23.	7.21.	4.18.	2.16.31.
	Blau	15.	11.	11.	8.	6.	3.	1.29.	26.	23.	21.	18.	16.
	Gelb	2.15.27.	10.24.	10.24.	7.22.	5.19.	2.16.30.	14.28.	11.25.	8.22.	6.20.	3.17.	1.15.31.
Schönebeck 8	Grau	3.16.29.	12.26.	12.26.	9.24.	7.21.	4.18.	2.16.30.	13.27.	10.24.	8.22.	5.19.	3.17.
	Braun	3.16.29.	12.26.	12.26.	9.24.	7.21.	4.18.	2.16.30.	13.27.	10.24.	8.22.	5.19.	3.17.
	Blau	16.	12.	12.	9.	7.	4.	2.30.	27.	24.	22.	19.	17.
	Gelb	10.22.	4.18.	4.18.	1.15.29.	13.27.	11.24.	8.22.	5.19.	2.16.30.	14.28.	11.25.	9.23.

Entsorgungsgebiet	Abfallart	Januar	Februar	März	April	Mai	Juni	Juli	August	September	Oktober	November	Dezember
Schönebeck 9	Grau	4.17.30.	13.27.	13.27.	10.25.	8.22.	5.19.	3.17.31	14.28.	11.25.	9.23.	6.20.	4.18.
	Braun	4.17.30.	13.27.	13.27.	10.25.	8.22.	5.19.	3.17.31	14.28.	11.25.	9.23.	6.20.	4.18.
	Blau	17.	13.	13.	10.	8.	5.	3.31.	28.	25.	23.	20.	18.
	Gelb	4.17.28.	12.26.	12.26.	9.24.	7.21.	4.18.	2.16.30.	13.27.	10.24.	8.22.	5.19.	3.17.
Schwarz Gottesgnaden	Grau	7.18.31.	14.28.	14.28.	11.26.	9.23.	6.20.	4.18.	1.15.29.	12.26.	10.24.	7.21.	5.19.
	Braun	7.18.31.	14.28.	14.28.	11.26.	9.23.	6.20.	4.18.	1.15.29.	12.26.	10.24.	7.21.	5.19.
	Blau	13.	7.	7.	4.	3.31.	27.	25.	22.	19.	17.	14.	12.
	Gelb	13.24.	6.20.	6.20.	3.17.	2.15.30.	13.26.	10.24.	7.21.	4.18.	2.16.30.	13.27.	11.29.
Staßfurt 1	Grau	14.27.	10.24.	10.24.	7.22.	5.19.	2.16.30	14.28.	11.25.	8.22.	6.20.	3.17.	1.15.30.
	Braun	13.24.	7.21.	7.21.	4.19.	3.16.31.	14.27.	11.25.	8.22.	5.19.	4.17.	1.14.28.	12.29.
	Blau	27.	24.	24.	22.	19.	16.	14.	11.	8.	6.	3.	1.30.
	Gelb	2.15.27.	10.24.	10.24.	7.22.	5.19.	2.16.30.	14.28.	11.25.	8.22.	6.20.	3.17.	1.15.31.
Staßfurt 2	Grau	8.20.	3.17.	3.17.31.	14.28.	12.26.	10.23.	7.21.	4.18.	1.15.29.	13.27.	10.24.	8.22.
	Braun	4.17.30.	13.27.	13.27.	10.25.	8.22.	5.19.	3.17.31	14.28.	11.25.	9.23.	6.20.	4.18.
	Blau	9.	4.	4.	1.29.	27.	24.	22.	19.	16.	14.	11.	9.
	Gelb	7.18.30.	13.27.	13.27.	10.25.	8.22.	5.19.	3.17.31.	14.28.	11.25.	9.23.	6.20.	4.18.
Staßfurt 3	Grau	13.24.	7.21.	7.21.	4.19.	3.16.31.	14.27.	11.25.	8.22.	5.19.	4.17.	1.14.28.	12.29.
	Braun	9.21.	4.18.	4.18.	1.15.29.	13.27.	11.24.	8.22.	5.19.	2.16.30.	14.28.	11.25.	9.23.
	Blau	21.	18.	18.	15.	13.	11.	8.	5.	2.30.	28.	25.	23.
	Gelb	2.15.27.	10.24.	10.24.	7.22.	5.19.	2.16.30.	14.28.	11.25.	8.22.	6.20.	3.17.	1.15.31.
Staßfurt 4	Grau	9.21.	4.18.	4.18.	1.15.29.	13.27.	11.24.	8.22.	5.19.	2.16.30.	14.28.	11.25.	9.23.
	Braun	9.21.	4.18.	4.18.	1.15.29.	13.27.	11.24.	8.22.	5.19.	2.16.30.	14.28.	11.25.	9.23.
	Blau	2.28.	25.	25.	23.	20.	17.	15.	12.	9.	7.	4.	2.31.
	Gelb	7.18.30.	13.27.	13.27.	10.25.	8.22.	5.19.	3.17.31.	14.28.	11.25.	9.23.	6.20.	4.18.
Staßfurt 5	Grau	3.16.29.	12.26.	12.26.	9.24.	7.21.	4.18.	2.16.30.	13.27.	10.24.	8.22.	5.19.	3.17.
	Braun	3.16.29.	12.26.	12.26.	9.24.	7.21.	4.18.	2.16.30.	13.27.	10.24.	8.22.	5.19.	3.17.
	Blau	3.29.	26.	26.	24.	21.	18.	16.	13.	10.	8.	5.	3.
	Gelb	8.20.31.	14.28.	14.28.	11.26.	9.23.	6.20.	4.18.	1.15.29.	12.26.	10.24.	7.21.	5.19.
Staßfurt 6	Grau	10.22.	5.19.	5.19.	2.16.30.	14.28.	12.25.	9.23.	6.20.	3.17.	1.15.29.	12.26.	10.24.
	Braun	3.16.29.	12.26.	12.26.	9.24.	7.21.	4.18.	2.16.30.	13.27.	10.24.	8.22.	5.19.	3.17.
	Blau	10.	5.	5.	2.30.	28.	25.	23.	20.	17.	15.	12.	10.
	Gelb	8.20.31.	14.28.	14.28.	11.26.	9.23.	6.20.	4.18.	1.15.29.	12.26.	10.24.	7.21.	5.19.
Staßfurt 7	Grau	4.17.30.	13.27.	13.27.	10.25.	8.22.	5.19.	3.17.31	14.28.	11.25.	9.23.	6.20.	4.18.
	Braun	4.17.30.	13.27.	13.27.	10.25.	8.22.	5.19.	3.17.31	14.28.	11.25.	9.23.	6.20.	4.18.
	Blau	4.30.	27.	27.	25.	22.	19.	17.	14.	11.	9.	6.	4.
	Gelb	2.15.27.	10.24.	10.24.	7.22.	5.19.	2.16.30.	14.28.	11.25.	8.22.	6.20.	3.17.	1.15.31.

Entsorgungsgebiet	Abfallart	Januar	Februar	März	April	Mai	Juni	Juli	August	September	Oktober	November	Dezember
Staßfurt 8	Grau	9.21.	4.18.	4.18.	1.15.29.	13.27.	11.24.	8.22.	5.19.	2.16.30.	14.28.	11.25.	9.23.
	Braun	11.23.	6.20.	6.20.	3.17.	2.15.30.	13.26.	10.24.	7.21.	4.18.	2.16.30.	13.27.	11.27.
	Blau	17.	13.	13.	10.	8.	5.	3.31.	28.	25.	23.	20.	18.
	Gelb	4.17.28.	12.26.	12.26.	9.24.	7.21.	4.18.	2.16.30.	13.27.	10.24.	8.22.	5.19.	3.17.
Staßfurt 9	Grau	7.18.31.	14.28.	14.28.	11.26.	9.23.	6.20.	4.18.	1.15.29.	12.26.	10.24.	7.21.	5.19.
	Braun	7.18.31.	14.28.	14.28.	11.26.	9.23.	6.20.	4.18.	1.15.29.	12.26.	10.24.	7.21.	5.19.
	Blau	18.	14.	14.	11.	9.	6.	4.	1.29.	26.	24.	21.	19.
	Gelb	8.20.31.	14.28.	14.28.	11.26.	9.23.	6.20.	4.18.	1.15.29.	12.26.	10.24.	7.21.	5.19.
Staßfurt 10	Grau	13.24.	7.21.	7.21.	4.19.	3.16.31.	14.27.	11.25.	8.22.	5.19.	4.17.	1.14.28.	12.29.
	Braun	13.24.	7.21.	7.21.	4.19.	3.16.31.	14.27.	11.25.	8.22.	5.19.	4.17.	1.14.28.	12.29.
	Blau	24.	21.	21.	19.	16.	14.	11.	8.	5.	4.	1.28.	29.
	Gelb	7.18.30.	13.27.	13.27.	10.25.	8.22.	5.19.	3.17.31.	14.28.	11.25.	9.23.	6.20.	4.18.
Strenzauendorf	Grau	10.22.	5.19.	5.19.	2.16.30.	14.28.	12.25.	9.23.	6.20.	3.17.	1.15.29.	12.26.	10.24.
	Braun	10.22.	5.19.	5.19.	2.16.30.	14.28.	12.25.	9.23.	6.20.	3.17.	1.15.29.	12.26.	10.24.
	Blau	16.	12.	12.	9.	7.	4.	2.30.	27.	24.	22.	19.	17.
	Gelb	4.17.28.	12.26.	12.26.	9.24.	7.21.	4.18.	2.16.30.	13.27.	10.24.	8.22.	5.19.	3.17.
Tarthun	Grau	4.17.30.	13.27.	13.27.	10.25.	8.22.	5.19.	3.17.31.	14.28.	11.25.	9.23.	6.20.	4.18.
	Braun	4.17.30.	13.27.	13.27.	10.25.	8.22.	5.19.	3.17.31.	14.28.	11.25.	9.23.	6.20.	4.18.
	Blau	8.	3.	3.31.	28.	26.	23.	21.	18.	15.	13.	10.	8.
	Gelb	13.24.	6.20.	6.20.	3.17.	2.15.30.	13.26.	10.24.	7.21.	4.18.	2.16.30.	13.27.	11.29.
Tippelskirchen	Grau	7.18.31.	14.28.	14.28.	11.26.	9.23.	6.20.	4.18.	1.15.29.	12.26.	10.24.	7.21.	5.19.
	Braun	7.18.31.	14.28.	14.28.	11.26.	9.23.	6.20.	4.18.	1.15.29.	12.26.	10.24.	7.21.	5.19.
	Blau	13.	7.	7.	4.	3.31.	27.	25.	22.	19.	17.	14.	12.
	Gelb	13.24.	6.20.	6.20.	3.17.	2.15.30.	13.26.	10.24.	7.21.	4.18.	2.16.30.	13.27.	11.29.
Tornitz Grube Alfred	Grau	13.24.	7.21.	7.21.	4.19.	3.16.31.	14.27.	11.25.	8.22.	5.19.	4.17.	1.14.28.	12.29.
	Braun	7.18.31.	14.28.	14.28.	11.26.	9.23.	6.20.	4.18.	1.15.29.	12.26.	10.24.	7.21.	5.19.
	Blau	7.31.	28.	28.	26.	23.	20.	18.	15.	12.	10.	7.	5.
	Gelb	14.25.	7.21.	7.21.	4.19.	3.16.31.	14.27.	11.25.	8.22.	5.19.	4.17.	1.14.28.	12.30.
Trabititz	Grau	7.18.31.	14.28.	14.28.	11.26.	9.23.	6.20.	4.18.	1.15.29.	12.26.	10.24.	7.21.	5.19.
	Braun	7.18.31.	14.28.	14.28.	11.26.	9.23.	6.20.	4.18.	1.15.29.	12.26.	10.24.	7.21.	5.19.
	Blau	13.	7.	7.	4.	3.31.	27.	25.	22.	19.	17.	14.	12.
	Gelb	7.18.30.	13.27.	13.27.	10.25.	8.22.	5.19.	3.17.31.	14.28.	11.25.	9.23.	6.20.	4.18.
Trebnitz Alt Mödewitz	Grau	9.21.	4.18.	4.18.	1.15.29.	13.27.	11.24.	8.22.	5.19.	2.16.30.	14.28.	11.25.	9.23.
	Braun	9.21.	4.18.	4.18.	1.15.29.	13.27.	11.24.	8.22.	5.19.	2.16.30.	14.28.	11.25.	9.23.
	Blau	13.	7.	7.	4.	3.31.	27.	25.	22.	19.	17.	14.	12.
	Gelb	7.18.30.	13.27.	13.27.	10.25.	8.22.	5.19.	3.17.31.	14.28.	11.25.	9.23.	6.20.	4.18.

Entsorgungsgebiet	Abfallart	Januar	Februar	März	April	Mai	Juni	Juli	August	September	Oktober	November	Dezember
Üllnitz	Grau	8.20.	3.17.	3.17.31.	14.28.	12.26.	10.23.	7.21.	4.18.	1.15.29.	13.27.	10.24.	8.22.
	Braun	8.20.	3.17.	3.17.31.	14.28.	12.26.	10.23.	7.21.	4.18.	1.15.29.	13.27.	10.24.	8.22.
	Blau	21.	17.	17.	14.	12.	10.	7.	4.	1.29.	27.	24.	22.
	Gelb	11.23	5.19.	5.19.	2.16.30.	14.28.	12.25.	9.23.	6.20.	3.17.	1.15.29.	12.26.	10.24.
Unseburg	Grau	10.22.	5.19.	5.19.	2.16.30.	14.28.	12.25.	9.23.	6.20.	3.17.	1.15.29.	12.26.	10.24.
	Braun	13.24.	7.21.	7.21.	4.19.	3.16.31.	14.27.	11.25.	8.22.	5.19.	4.17.	1.14.28.	12.29.
	Blau	13.	7.	7.	4.	3.31.	27.	25.	22.	19.	17.	14.	12.
	Gelb	10.22.	4.18.	4.18.	1.15.29.	13.27.	11.24.	8.22.	5.19.	2.16.30.	14.28.	11.25.	9.23.
Warmisdorf	Grau	3.16.29.	12.26.	12.26.	9.24.	7.21.	4.18.	2.16.30.	13.27.	10.24.	8.22.	5.19.	3.17.
	Braun	3.16.29.	12.26.	12.26.	9.24.	7.21.	4.18.	2.16.30.	13.27.	10.24.	8.22.	5.19.	3.17.
	Blau	2.28.	25.	25.	23.	20.	17.	15.	12.	9.	7.	4.	2.31.
	Gelb	3.16.28.	11.25.	11.25.	8.23.	6.20.	3.17.	1.15.29.	12.26.	9.23.	7.21.	4.18.	2.16.
Wedlitz Wispitz	Grau	11.23.	6.20.	6.20.	3.17.	2.15.30.	13.26.	10.24.	7.21.	4.18.	2.16.30.	13.27.	11.27.
	Braun	11.23.	6.20.	6.20.	3.17.	2.15.30.	13.26.	10.24.	7.21.	4.18.	2.16.30.	13.27.	11.27.
	Blau	10.	5.	5.	2.30.	28.	25.	23.	20.	17.	15.	12.	10.
	Gelb	9.21.	3.17.	3.17.31.	14.28.	12.26.	10.23.	7.21.	4.18.	1.15.29.	13.27.	10.24.	8.22.
Welsleben	Grau	8.20.	3.17.	3.17.31.	14.28.	12.26.	10.23.	7.21.	4.18.	1.15.29.	13.27.	10.24.	8.22.
	Braun	8.20.	3.17.	3.17.31.	14.28.	12.26.	10.23.	7.21.	4.18.	1.15.29.	13.27.	10.24.	8.22.
	Blau	8.	3.	3.31.	28.	26.	23.	21.	18.	15.	13.	10.	8.
	Gelb	11.23	5.19.	5.19.	2.16.30.	14.28.	12.25.	9.23.	6.20.	3.17.	1.15.29.	12.26.	10.24.
Werkleitz	Grau	13.24.	7.21.	7.21.	4.19.	3.16.31.	14.27.	11.25.	8.22.	5.19.	4.17.	1.14.28.	12.29.
	Braun	7.18.31.	14.28.	14.28.	11.26.	9.23.	6.20.	4.18.	1.15.29.	12.26.	10.24.	7.21.	5.19.
	Blau	7.31.	28.	28.	26.	23.	20.	18.	15.	12.	10.	7.	5.
	Gelb	14.25.	7.21.	7.21.	4.19.	3.16.31.	14.27.	11.25.	8.22.	5.19.	4.17.	1.14.28.	12.30.
Wespen Zeit	Grau	13.24.	7.21.	7.21.	4.19.	3.16.31.	14.27.	11.25.	8.22.	5.19.	4.17.	1.14.28.	12.29.
	Braun	11.23.	6.20.	6.20.	3.17.	2.15.30.	13.26.	10.24.	7.21.	4.18.	2.16.30.	13.27.	11.27.
	Blau	23.	20.	20.	17.	15.	13.	10.	7.	4.	2.30.	27.	27.
	Gelb	4.17.28.	12.26.	12.26.	9.24.	7.21.	4.18.	2.16.30.	13.27.	10.24.	8.22.	5.19.	3.17.
Westdorf	Grau	9.21.	4.18.	4.18.	1.15.29.	13.27.	11.24.	8.22.	5.19.	2.16.30.	14.28.	11.25.	9.23.
	Braun	9.21.	4.18.	4.18.	1.15.29.	13.27.	11.24.	8.22.	5.19.	2.16.30.	14.28.	11.25.	9.23.
	Blau	9.	4.	4.	1.29.	27.	24.	22.	19.	16.	14.	11.	9.
	Gelb	3.16.28.	11.25.	11.25.	8.23.	6.20.	3.17.	1.15.29.	12.26.	9.23.	7.21.	4.18.	2.16.
Westeregel	Grau	11.23.	6.20.	6.20.	3.17.	2.15.30.	13.26.	10.24.	7.21.	4.18.	2.16.30.	13.27.	11.27.
	Braun	11.23.	6.20.	6.20.	3.17.	2.15.30.	13.26.	10.24.	7.21.	4.18.	2.16.30.	13.27.	11.27.
	Blau	16.	12.	12.	9.	7.	4.	2.30.	27.	24.	22.	19.	17.
	Gelb	9.21.	3.17.	3.17.31.	14.28.	12.26.	10.23.	7.21.	4.18.	1.15.29.	13.27.	10.24.	8.22.

Entsorgungsgebiet	Abfallart	Januar	Februar	März	April	Mai	Juni	Juli	August	September	Oktober	November	Dezember
Wiendorf Illbersdorf / Pfitzdorf	Grau	8.20.	3.17.	3.17.31.	14.28.	12.26.	10.23.	7.21.	4.18.	1.15.29.	13.27.	10.24.	8.22.
	Braun	8.20.	3.17.	3.17.31.	14.28.	12.26.	10.23.	7.21.	4.18.	1.15.29.	13.27.	10.24.	8.22.
	Blau	3.29.	26.	26.	24.	21.	18.	16.	13.	10.	8.	5.	3.
	Gelb	2.15.27.	10.24.	10.24.	7.22.	5.19.	2.16.30.	14.28.	11.25.	8.22.	6.20.	3.17.	1.15.31.
Wilsleben	Grau	9.21.	4.18.	4.18.	1.15.29.	13.27.	11.24.	8.22.	5.19.	2.16.30.	14.28.	11.25.	9.23.
	Braun	9.21.	4.18.	4.18.	1.15.29.	13.27.	11.24.	8.22.	5.19.	2.16.30.	14.28.	11.25.	9.23.
	Blau	9.	4.	4.	1.29.	27.	24.	22.	19.	16.	14.	11.	9.
	Gelb	11.23	5.19.	5.19.	2.16.30.	14.28.	12.25.	9.23.	6.20.	3.17.	1.15.29.	12.26.	10.24.
Winnigen	Grau	9.21.	4.18.	4.18.	1.15.29.	13.27.	11.24.	8.22.	5.19.	2.16.30.	14.28.	11.25.	9.23.
	Braun	9.21.	4.18.	4.18.	1.15.29.	13.27.	11.24.	8.22.	5.19.	2.16.30.	14.28.	11.25.	9.23.
	Blau	9.	4.	4.	1.29.	27.	24.	22.	19.	16.	14.	11.	9.
	Gelb	2.15.27.	10.24.	10.24.	7.22.	5.19.	2.16.30.	14.28.	11.25.	8.22.	6.20.	3.17.	1.15.31.
Wohlsdorf Crüchern	Grau	14.27.	10.24.	10.24.	7.22.	5.19.	2.16.30	14.28.	11.25.	8.22.	6.20.	3.17.	1.15.30.
	Braun	14.27.	10.24.	10.24.	7.22.	5.19.	2.16.30	14.28.	11.25.	8.22.	6.20.	3.17.	1.15.30.
	Blau	2.28.	25.	25.	23.	20.	17.	15.	12.	9.	7.	4.	2.31.
	Gelb	3.16.28.	11.25.	11.25.	8.23.	6.20.	3.17.	1.15.29.	12.26.	9.23.	7.21.	4.18.	2.16.
Wolmirsleben	Grau	11.23.	6.20.	6.20.	3.17.	2.15.30.	13.26.	10.24.	7.21.	4.18.	2.16.30.	13.27.	11.27.
	Braun	10.22.	5.19.	5.19.	2.16.30.	14.28.	12.25.	9.23.	6.20.	3.17.	1.15.29.	12.26.	10.24.
	Blau	24.	21.	21.	19.	16.	14.	11.	8.	5.	4.	1.28.	29.
	Gelb	13.24.	6.20.	6.20.	3.17.	2.15.30.	13.26.	10.24.	7.21.	4.18.	2.16.30.	13.27.	11.29.
Zickeritz Brucke / Zellewitz	Grau	10.22.	5.19.	5.19.	2.16.30.	14.28.	12.25.	9.23.	6.20.	3.17.	1.15.29.	12.26.	10.24.
	Braun	10.22.	5.19.	5.19.	2.16.30.	14.28.	12.25.	9.23.	6.20.	3.17.	1.15.29.	12.26.	10.24.
	Blau	16.	12.	12.	9.	7.	4.	2.30.	27.	24.	22.	19.	17.
	Gelb	4.17.28.	12.26.	12.26.	9.24.	7.21.	4.18.	2.16.30.	13.27.	10.24.	8.22.	5.19.	3.17.
Zuchau	Grau	7.18.31.	14.28.	14.28.	11.26.	9.23.	6.20.	4.18.	1.15.29.	12.26.	10.24.	7.21.	5.19.
	Braun	7.18.31.	14.28.	14.28.	11.26.	9.23.	6.20.	4.18.	1.15.29.	12.26.	10.24.	7.21.	5.19.
	Blau	10.	5.	5.	2.30.	28.	25.	23.	20.	17.	15.	12.	10.
	Gelb	7.18.30.	13.27.	13.27.	10.25.	8.22.	5.19.	3.17.31.	14.28.	11.25.	9.23.	6.20.	4.18.



Termine zur Schadstoffentsorgung

Stellplätze	1. Halbjahr	2. Halbjahr
Aderstedt	17.02.2025	18.08.2025
Mühlenbreite (Betonstraße)	09:30 - 10:30	09:30 - 10:30
Alsleben	20.02.2025	21.08.2025
Theodor-Siebert-Platz	14:20 - 16:00	14:20 - 16:00
Amesdorf	17.02.2025	18.08.2025
Horst-Heilmann-Str. / Nähe Kirche	10:30 - 11:00	10:30 - 11:00
Aschersleben	12.02.2025	13.08.2025
Baumgartenstr. / Feldstraße	15:00 - 16:00	15:00 - 16:00
Aschersleben	12.02.2025	13.08.2025
Winner Siedlung / R.-Luxemburg-Str. - Containerplatz	08:15 - 09:30	08:15 - 09:30
Aschersleben	10.02.2025	11.08.2025
H.-Welz-Str. / Schmidtmannstraße	12:30 - 13:45	12:30 - 13:45
Aschersleben	10.02.2025	11.08.2025
Bahnhof - Busparkplatz (LAGA) Oststraße	14:00 - 16:00	14:00 - 16:00
Aschersleben	12.02.2025	13.08.2025
Bahnhof - Busparkplatz (LAGA) Oststraße	13:15 - 14:45	13:15 - 14:45
Aschersleben	13.02.2025	14.08.2025
Parkplatz Ballhaus / Seegraben	12:50 - 15:00	12:50 - 15:00
Aschersleben	12.02.2025	13.08.2025
Johannisturm, Vorderbreite / Hinterbreite	09:50 - 12:00	09:50 - 12:00
Atzendorf	06.02.2025	07.08.2025
Industriestr. / Am Calbeschen Weg	13:00 - 14:45	13:00 - 14:45
Baalberge Nähe Lebenshilfe /	13.02.2025	14.08.2025
Gewerbegebiet Str. / An der Ziegelei /	13:15 - 14:30	13:15 - 14:30
Barby	19.02.2025	20.08.2025
Bahnhofsvorplatz	12:45 - 16:00	12:45 - 16:00
Beesedau	20.02.2025	21.08.2025
Nähe Spielplatz / Beesedau 95c	11:05 - 11:45	11:05 - 11:45
Beesenlaublingen	20.02.2025	21.08.2025
Parkweg / Parkplatz Schraubenbude (Wertstoffcontainerplatz)	12:55 - 13:45	12:55 - 13:45
Belleben	19.02.2025	20.08.2025
Alslebener Str. 48 (Parkplatz am Kulturhaus)	14:50 - 16:00	14:50 - 16:00

Stellplätze	1. Halbjahr	2. Halbjahr
Bernburg	05.02.2025	06.08.2025
Bodestraße / Malte-Bruun-Str.	15:00 - 16:00	15:00 - 16:00
Bernburg OT Dröbel	04.02.2025	05.08.2025
Carl-Zeiss-Str. / Am Kirchfeld (ehem. DEKRA)	14:00 - 15:00	14:00 - 15:00
Bernburg	04.02.2025	05.08.2025
Zepziger Weg / Parkplatz Hagebaumarkt	09:45 - 11:30	09:45 - 11:30
Bernburg OT Neuborna	20.02.2025	21.08.2025
Parkplatz am Stadtbad	08:15 - 09:00	08:15 - 09:00
Bernburg	05.02.2025	06.08.2025
Ilberstedter Straße - Nähe Bushaltestelle / ehem. Garnison	13:30 - 14:30	13:30 - 14:30
Bernburg	05.02.2025	06.08.2025
Platz der Jugend - Parkplatz	09:45 - 12:15	09:45 - 12:15
Bernburg OT Roschwitz	04.02.2025	05.08.2025
R.-Breitscheid-Platz	12:45 - 13:45	12:45 - 13:45
Bernburg	04.02.2025	05.08.2025
Eberhard-Frey-Str. / Semmelweisstr. Parkplatz	08:15 - 09:30	08:15 - 09:30
Bernburg OT Strenzfeld	05.02.2025	06.08.2025
Bushaltestelle	08:00 - 09:30	08:00 - 09:30
Biendorf	13.02.2025	14.08.2025
Bahnhofsvorplatz	08:55 - 10:00	08:55 - 10:00
Biere	12.02.2025	13.08.2025
Friedensstraße am Park	12:30 - 13:30	12:30 - 13:30
Borne	03.02.2025	04.08.2025
Leninplatz	09:00 - 09:45	09:00 - 09:45
Breitenhagen	20.02.2025	21.08.2025
Feuerwehr / Schifferstr.	14:45 - 15:15	14:45 - 15:15
Brumby	06.02.2025	07.08.2025
Zenser Weg / Alte Calbesche Straße	08:00 - 09:00	08:00 - 09:00
Calbe	10.02.2025	11.08.2025
Große Angergasse / Parkplatz Sporthalle	12:30 - 16:00	12:30 - 16:00
Calbe	10.02.2025	11.08.2025
Kleine Mühlenbreite / Am Friedhof	10:15 - 11:15	10:15 - 11:15

Stellplätze	1. Halbjahr	2. Halbjahr	Stellplätze	1. Halbjahr	2. Halbjahr
Cochstedt	18.02.2025	19.08.2025	Gnadau	18.02.2025	19.08.2025
Wertstoffcontainerplatz Friedensstr.	12:30 - 14:00	12:30 - 14:00	Parkplatz Sportplatz	11:15 - 12:30	11:15 - 12:30
Colno	20.02.2025	21.08.2025	Gnölbzig	19.02.2025	20.08.2025
Bahnhofstraße / Buswendeschleife	10:00 - 10:15	10:00 - 10:15	Hauptstraße Nähe Friedhof	10:30 - 11:30	10:30 - 11:30
Cörmigk	13.02.2025	14.08.2025	Golbitz	25.02.2025	26.08.2025
Cörmigker Friedensstraße / Am Friedhof	11:30 - 12:00	11:30 - 12:00	Gemeindeplatz	13:30 - 14:00	13:30 - 14:00
Drohndorf	13.02.2025	14.08.2025	Gottesgnaden	10.02.2025	11.08.2025
Wertstoffcontainerplatz Wasserteich	09:15 - 10:00	09:15 - 10:00	Dorfplatz - Gottesgnaden 23	09:00 - 09:30	09:00 - 09:30
Edlau Nähe Reiterhof-links hinter Ortsausgang	25.02.2025	26.08.2025	Grimschleben	03.02.2025	04.08.2025
Mitteledlau in Richtung Kirchedlau	12:30 - 13:10	12:30 - 13:10	Buswendestelle / Wertstoffcontainerplatz	13:20 - 14:00	13:20 - 14:00
Egeln	03.02.2025	04.08.2025	Gröna	20.02.2025	21.08.2025
Am Busbahnhof	14:30 - 16:00	14:30 - 16:00	Höhe Friedensstraße 2	09:15 - 10:00	09:15 - 10:00
Eggersdorf	12.02.2025	13.08.2025	Groß Börnecke	04.02.2025	05.08.2025
Lindenstraße 12	10:30 - 11:15	10:30 - 11:15	Fr.-Stengel-Str. / Nähe Glascontainerplatz	09:00 - 09:45	09:00 - 09:45
Eickendorf	12.02.2025	13.08.2025	Groß Rosenberg	20.02.2025	21.08.2025
Bierer Straße 48	13:45 - 14:15	13:45 - 14:15	Nähe Fabrikstr. 10	12:45 - 13:45	12:45 - 13:45
Etgersleben	03.02.2025	04.08.2025	Groß Schierstedt	10.02.2025	11.08.2025
R.-Breitscheid-Str. / gegenüber Haus Nr. 1	11:10 - 11:40	11:10 - 11:40	Untere Dorfstraße / Höhe Nr. 30	10:15 - 11:15	10:15 - 11:15
Förderstedt	06.02.2025	07.08.2025	Großmühligen	12.02.2025	13.08.2025
Große Str. 1 / Nähe ehemaliges Rathaus	09:15 - 10:30	09:15 - 10:30	Viehmarkt / Sackstr.	09:30 - 10:15	09:30 - 10:15
Freckleben (Wertstoffcontainerplatz)	13.02.2025	14.08.2025	Güsten	17.02.2025	18.08.2025
An der Dorfstr. / Holzgasse	08:15 - 09:00	08:15 - 09:00	Freiheitsdamm / ehem. ALDI	13:00 - 16:00	13:00 - 16:00
Friedrichsaue	11.02.2025	12.08.2025	Hakeborn	03.02.2025	04.08.2025
gegenüber Chausseestraße 12	15:15 - 16:00	15:15 - 16:00	Mechthildplatz	13:45 - 14:15	13:45 - 14:15
Frose	11.02.2025	12.08.2025	Hecklingen	04.02.2025	05.08.2025
Hoymer Straße / „Vor dem Bahnhof“	09:45 - 10:45	09:45 - 10:45	Parkplatz neben NP / Hermann-Danz-Straße	12:45 - 15:00	12:45 - 15:00
Gatersleben	11.02.2025	12.08.2025	Hohenerxleben	06.02.2025	07.08.2025
Bahnhof - Buswendeschleife	13:00 - 15:00	13:00 - 15:00	Kastanienallee 3	09:00 - 09:45	09:00 - 09:45
Gerbitz	03.02.2025	04.08.2025	Hoym	11.02.2025	12.08.2025
Bauernring 1b	15:15 - 16:00	15:15 - 16:00	R.-Luxemburg-Platz / Parkplatz vor Pflegeheim	08:15 - 09:30	08:15 - 09:30
Gerlebogk	25.02.2025	26.08.2025	Ilberstedt	17.02.2025	18.08.2025
Lindenstraße / An der Technik	10:40 - 11:30	10:40 - 11:30	Lindenstraße / gegenüber der Sparkasse	08:15 - 09:15	08:15 - 09:15
Giersleben	10.02.2025	11.08.2025	Jesar	03.02.2025	04.08.2025
Bahnhofstraße / Freifläche Bahnhofsvorplatz	08:15 - 09:00	08:15 - 09:00	Wertstoffcontainerplatz	08:00 - 08:40	08:00 - 08:40
Glinde	18.02.2025	19.08.2025	Kleinmühligen	12.02.2025	13.08.2025
Dorfstraße 77 / Milchbank	13:45 - 14:30	13:45 - 14:30	Ortseingang von Zens kommend	08:45 - 09:15	08:45 - 09:15
Glöthe	12.02.2025	13.08.2025	Klein Rosenberg	20.02.2025	21.08.2025
Ernst-Thälmann-Str. 10	14:30 - 15:15	14:30 - 15:15	Edelbergstraße 12	14:00 - 14:30	14:00 - 14:30

Stellplätze	1. Halbjahr	2. Halbjahr
Klein Schierstedt	10.02.2025	11.08.2025
Schachtstraße	09:15 - 10:00	09:15 - 10:00
Könnern	25.02.2025	26.08.2025
Straße „Am Bahnhof“ / Wertstoffcontainerplatz	14:15 - 16:00	14:15 - 16:00
Kustrena	20.02.2025	21.08.2025
an der K 2107 / Am Dreieck	10:15 - 10:45	10:15 - 10:45
Latdorf	04.02.2025	05.08.2025
Schulstraße / Wertstoffcontainerplatz	15:15 - 16:00	15:15 - 16:00
Lebendorf	25.02.2025	26.08.2025
Denkmalstraße - Nähe Denkmal	09:30 - 10:20	09:30 - 10:20
Löbnitz	06.02.2025	07.08.2025
Staßfurter Str. - Friedhof / Kirche	10:45 - 11:45	10:45 - 11:45
Lödderitz	20.02.2025	21.08.2025
Dorfstr. / Denkmal	15:30 - 16:00	15:30 - 16:00
Löderburg	04.02.2025	05.08.2025
Friedensstraße / Nähe ehem. Kaufhalle	10:15 - 11:30	10:15 - 11:30
Mehringen	13.02.2025	14.08.2025
Kreisstraße 15 (Freifläche)	10:15 - 11:45	10:15 - 11:45
Nachterstedt	11.02.2025	12.08.2025
Lindenstraße / Parkplatz an der Kirche	11:00 - 12:00	11:00 - 12:00
Nelben	19.02.2025	20.08.2025
Ortseingang / Wertstoffcontainerplatz	09:15 - 10:15	09:15 - 10:15
Neu Königsau	18.02.2025	19.08.2025
Heerstraße	09:15 - 10:15	09:15 - 10:15
Neugattersleben	06.02.2025	07.08.2025
Nienburger Straße - vor dem Schäferhof	08:00 - 08:45	08:00 - 08:45
Neundorf	17.02.2025	18.08.2025
Friedrichstraße 32 / Freilichtbühne	08:15 - 09:00	08:15 - 09:00
Neustaßfurt	05.02.2025	06.08.2025
Ortsausgang Ri. Staßfurt - Wertstoffcontainerplatz	08:00 - 08:45	08:00 - 08:45
Nienburg	03.02.2025	04.08.2025
E.-Thälmann-Allee - Parkplatz EDEKA	08:50 - 11:30	08:50 - 11:30
Osmarsleben	17.02.2025	18.08.2025
Lindenstraße Ecke Alter Siedlungsweg	11:15 - 12:00	11:15 - 12:00
Patzetz	20.02.2025	21.08.2025
Patzetz 13	11:20 - 11:40	11:20 - 11:40
Peißen	25.02.2025	26.08.2025
Am Anger (Wasserturm)	08:15 - 09:15	08:15 - 09:15
Plötzkau	17.02.2025	18.08.2025
Am Bleichplan / Parkplatz Sportplatz	14:00 - 16:00	14:00 - 16:00

Stellplätze	1. Halbjahr	2. Halbjahr
Plötzky	11.02.2025	12.08.2025
Albert-Schweitzer-Str. / Parkplatz am Bürgerhaus	09:30 - 10:15	09:30 - 10:15
Pobzig	03.02.2025	04.08.2025
Pobziger Hauptstraße 6-11	14:15 - 15:00	14:15 - 15:00
Poley	13.02.2025	14.08.2025
An der Mühle Nr. 2	14:45 - 15:15	14:45 - 15:15
Pömmelte	18.02.2025	19.08.2025
Barbyer Straße / Nähe Friedhof	14:45 - 16:00	14:45 - 16:00
Pretzien	11.02.2025	12.08.2025
Am Park / Bushaltestelle (Wertstoffcontainerplatz)	08:45 - 09:15	08:45 - 09:15
Preußlitz	13.02.2025	14.08.2025
An der alten Schule / Hauptstr.	10:40 - 11:15	10:40 - 11:15
Rajoch	20.02.2025	21.08.2025
Rajoch / Buswendeschleife	08:15 - 08:30	08:15 - 08:30
Ranies	11.02.2025	12.08.2025
Nähe Kirche	08:00 - 08:30	08:00 - 08:30
Rathmannsdorf	17.02.2025	18.08.2025
Liethestr. / Parkplatz Ortseingang	09:15 - 10:00	09:15 - 10:00
Sachsendorf	20.02.2025	21.08.2025
Siedlungsweg / Feuerwehr	08:45 - 09:00	08:45 - 09:00
Schackenthal	17.02.2025	18.08.2025
Lindenallee / Balkendorfer Str.	13:00 - 13:45	13:00 - 13:45
Schackstedt	17.02.2025	18.08.2025
Am Teich 1	11:15 - 12:00	11:15 - 12:00
Schadeleben	18.02.2025	19.08.2025
Gegenüber Bauernstraße 16 / Nähe Dorfplatz	10:30 - 11:15	10:30 - 11:15
Schneidlingen	18.02.2025	19.08.2025
Nordstraße 2 / Altkleidercontainerplatz	14:15 - 16:00	14:15 - 16:00
Schönebeck Elbenau	11.02.2025	12.08.2025
Alt Elbenau / Wertstoffcontainerplatz	10:45 - 11:15	10:45 - 11:15
Schönebeck Grünewalde	11.02.2025	12.08.2025
Gustav-Meyer-Straße / Friedhof	11:30 - 12:00	11:30 - 12:00
Schönebeck	11.02.2025	12.08.2025
Tischlerstraße / Busbahnhof	14:45 - 16:00	14:45 - 16:00
Schönebeck Frohse	11.02.2025	12.08.2025
Alt Frohse 25 / Nähe SG Lokomotive	13:30 - 14:15	13:30 - 14:15
Schönebeck	24.02.2025	25.08.2025
Barbyer Straße / Parkplatz ehem. EKZ	14:30 - 16:00	14:30 - 16:00

Stellplätze	1. Halbjahr	2. Halbjahr
Schönebeck	24.02.2025	25.08.2025
Welsleber Straße / „Penny“ - Parkplatz	13:15 - 14:15	13:15 - 14:15
Schönebeck	24.02.2025	25.08.2025
Am Stadtfeld / „Netto“ - Parkplatz	08:00 - 12:00	08:00 - 12:00
Schönebeck	19.02.2025	20.08.2025
Bad Salzelmen - Marktplatz	08:00 - 11:00	08:00 - 11:00
Schwarz	10.02.2025	11.08.2025
Schwarzer Friedensstr. / ehem. Feuerwehr	08:15 - 08:45	08:15 - 08:45
Staßfurt	05.02.2025	06.08.2025
A.-Bebel-Str. / Gänsefurther Str. - Parkplatz	09:00 - 10:30	09:00 - 10:30
Staßfurt	06.02.2025	07.08.2025
Hohenerxebener Straße / Parkplatz KAUF LAND	10:00 - 11:30	10:00 - 11:30
Staßfurt	05.02.2025	06.08.2025
Stadtbadstraße / Ackerstraße	10:45 - 11:45	10:45 - 11:45
Staßfurt	06.02.2025	07.08.2025
Neumarkt	12:30 - 14:00	12:30 - 14:00
Staßfurt	05.02.2025	06.08.2025
Wassertorstraße / Parkplatz „LIDL“	13:00 - 14:15	13:00 - 14:15
Staßfurt	06.02.2025	07.08.2025
Parkplatz Wohngebiet „Am Tierpark“ Höhe Nr. 74	14:15 - 16:00	14:15 - 16:00
Staßfurt	05.02.2025	06.08.2025
Parkplatz Schlachthofstraße / Lindigstraße und von-der-Heydt-Str.	14:30 -16:00	14:30 -16:00
Strenznaundorf	19.02.2025	20.08.2025
Wertstoffcontainerplatz, Höhe Dorfstr. 4a	12:30 - 13:15	12:30 - 13:15
Tarthun	04.02.2025	05.08.2025
Egelnsche Straße / Breite Straße	08:00 - 08:40	08:00 - 08:40
Tippelskirchen	10.02.2025	11.08.2025
Platz Richtung Wispitz	09:45 - 10:00	09:45 - 10:00
Tornitz	18.02.2025	19.08.2025
Ortsausgang - Felddamm	08:45 - 09:15	08:45 - 09:15
Trabitz	20.02.2025	21.08.2025
Friedensstraße / Nähe Feuerwehr	09:15 - 09:45	09:15 - 09:45
Trebnitz	19.02.2025	20.08.2025
Brunnenstr. / Alter Gutshof (Altkleidercontainer)	13:35 - 14:20	13:35 - 14:20

Stellplätze	1. Halbjahr	2. Halbjahr
Üllnitz	12.02.2025	13.08.2025
Nähe Bushaltestelle / Richtung Glöthe	15:30 - 16:00	15:30 - 16:00
Unseburg	03.02.2025	04.08.2025
Burgplatz	10:00 - 10:45	10:00 - 10:45
Weddegast	13.02.2025	14.08.2025
Poleyer Weg / Nähe Bushaltestelle	15:30 - 16:00	15:30 - 16:00
Wedlitz	03.02.2025	04.08.2025
MTS Straße - Wertstoffcontainerplatz	12:40 - 13:10	12:40 - 13:10
Welsleben	06.02.2025	07.08.2025
Krumme Straße - Wertstoffcontainerplatz	15:15 - 16:00	15:15 - 16:00
Werkleitz	18.02.2025	19.08.2025
vor der Feuerwehr	08:00 - 08:30	08:00 - 08:30
Wespen	18.02.2025	19.08.2025
Dorfstraße - Bushaltestelle	09:45 - 10:15	09:45 - 10:15
Westdorf	13.02.2025	14.08.2025
Zum Einetal - Bushaltestelle	15:15 - 16:00	15:15 - 16:00
Westeregeln	03.02.2025	04.08.2025
Breite Straße / Maxim-Gorki-Straße	12:50 - 13:30	12:50 - 13:30
Wilsleben	18.02.2025	19.08.2025
Seelandstraße / Zum Klint Wertstoffcontainerplatz	08:00 - 09:00	08:00 - 09:00
Winningen	04.02.2025	05.08.2025
Klosterstraße / Parkplatz Frauenkommunikationszentrum	15:15 - 16:00	15:15 - 16:00
Wohlsdorf	13.02.2025	14.08.2025
Dorfstraße / Ortsausgang Richtung Biendorf	08:15 - 08:45	08:15 - 08:45
Wolmirsleben	03.02.2025	04.08.2025
Platz "Zum Adler", Chaussee 17	08:00 - 08:45	08:00 - 08:45
Zeitz	18.02.2025	19.08.2025
Weg zur Hauptstraße / freie Fläche	10:30 - 11:00	10:30 - 11:00
Zens	12.02.2025	13.08.2025
Dorfstraße / Nähe Bushaltestelle	08:00 - 08:30	08:00 - 08:30
Zickeritz	19.02.2025	20.08.2025
Wertstoffcontainerplatz	08:15 - 09:00	08:15 - 09:00
Zuchau	20.02.2025	21.08.2025
Ernst-Thälmann-Straße / Nähe Bushaltestelle	10:25 - 11:00	10:25 - 11:00

Kreiswirtschaftsbetrieb des Salzlandkreises

Kasse & Gebührenstelle

39218 Schönebeck
Magdeburger Straße 252
Telefon: 03471 684-4565
Telefax: 03471 684-4535

Kasse & Vollstreckung

06449 Aschersleben
Heinrichstraße 29
Telefon: 03471 684-4545
Telefax: 03471 684-4535

Abfallberatung

39218 Schönebeck
Magdeburger Straße 252
Telefon: 03471 684-4522
Telefax: 03471 684-4505

Öffnungszeiten der Kassen, Gebührenstelle, Vollstreckung und Abfallberatung:

Montag	09:00 - 12:00 Uhr
Dienstag	09:00 - 12:00 Uhr 13:00 - 17:00 Uhr
Mittwoch	geschlossen
Donnerstag	09:00 - 12:00 Uhr 13:00 - 15:00 Uhr
Freitag	09:00 - 12:00 Uhr

Zusätzliche Angebote des Kreiswirtschaftsbetriebes

Bereitstellung von Containern mit einem Volumen von 7 m³ bis 36 m³ zur Abfuhr von überlassungspflichtigen Abfällen, wie Siedlungsabfällen, Grünabfällen, Bauschutt, Sperrmüll etc.

06449 Aschersleben
Heinrichstraße 29
Telefon: 03471 684-4523
Telefax: 03471 684-4535

06406 Bernburg (Saale)
Dessauer Straße 121
Telefon: 03471 684-4527
Telefax: 03471 684-4505

39218 Schönebeck (Elbe)
Magdeburger Straße 252
Telefon: 03471 684-4529
Telefax: 03471 684-4505

Adressen der Wertstoffhöfe

Wertstoffhof Aschersleben

Wilslebener Chaussee 22
Telefon: 03471 684-4525

Öffnungszeiten:

Montag - Freitag 07:00 - 17:00 Uhr
Samstag 08:00 - 12:00 Uhr

Wertstoffhof Bernburg (Saale)

Dessauer Straße 121
Telefon: 03471 684-4527

Öffnungszeiten:

Montag - Freitag 07:00 - 17:00 Uhr
Samstag 08:00 - 12:00 Uhr

Wertstoffhof Schönebeck (Elbe)

Welsleber Weg 1
Telefon: 03471 684-4532

Öffnungszeiten:

Montag - Freitag 07:00 - 17:00 Uhr
Samstag 08:00 - 12:00 Uhr

Wertstoffhof Staßfurt (nur Kleinmengen)

Marnitzer Weg 1
Telefon: 03471 684-4527

Öffnungszeiten April - Oktober:

Dienstag bis Donnerstag 07:00 - 17:00 Uhr
Samstag 08:00 - 12:00 Uhr

Öffnungszeiten November - März:

Dienstag bis Donnerstag 08:00 - 17:00 Uhr
Samstag 08:00 - 12:00 Uhr

Wertstoffhof Wolmirsleben (nur Kleinmengen)

Chaussee 1
Telefon: 03471 684-4527

Öffnungszeiten:

Montag 13:00 - 17:00 Uhr
Freitag 09:00 - 12:00 Uhr

Tonnen-Leerungen und Containerdienst

Disposition Aschersleben Tel.: 03471 684-4524
Disposition Bernburg (Saale) Tel.: 03471 684-4526
Disposition Schönebeck (Elbe) Tel.: 03471 684-4530

Ansprechpartner gelbe Abfallbehälter

PreZero Service Sachsen-Anhalt GmbH
Am Kirchfeld 1
06406 Bernburg (Saale)

Telefon: 03471 36464-11

Email: gelbetonnen-slk@prezero.com

Ansprechpartner Altglas

Recyclinghof Farsleben GmbH
Schienenweg 1
39326 Farsleben

Telefon: 039201 28187

Email: info@recyclinghof-farsleben.de

Impressum

Herausgeber, Redaktion und Druckvorstufe:
Kreiswirtschaftsbetrieb des Salzlandkreises
Eigenbetrieb des Landkreises
Magdeburger Str. 252
39218 Schönebeck (Elbe)

Druck

Möller Pro Media GmbH
OT Blumenberg
Zeppelinstraße 6
16356 Ahrensfelde

Titelseite

CTSMedia-Agentur Thomas Scheid
OT Pretzien
August-Bebel-Straße 31
39217 Schönebeck (Elbe)